

Raport z badań ilościowych



Izba Rzemieślnicza w Opolu

ul. Katowicka 55

tel. 77 454 31 73

45-061 Opole

info@izbarzem.opole.pl

www.izbarzem.opole.pl



Spis treści

1. WSTĘP	2
2. Cel badania	3
3. Opinie na temat szkoły.....	4
2.1. Ocena jakości kształcenia w danej szkole	4
2.2. Ocena jakości kształcenia w porównaniu do jakości kształcenia w innych szkołach.	8
2.3. Ocena poszczególnych elementów świadczących o jakości i sposobie nauczania w placówce.....	12
2.4. Ocena szkoły pod kątem zachowania równości szans.	15
4. Opinie na temat pracodawcy	16
3.1. Ocena praktyk u pracodawcy.....	16
3.2. Ocena poszczególnych elementów świadczących o jakości i sposobie realizacji praktyk u pracodawcy.....	19
3.3. Ocena pracodawcy pod kątem zachowania równości szans.	23
5. Potrzeby i oczekiwania	24
4.1. Ocena aktualności oferty szkoły do wymagań rynku pracy.	24
4.2. Ocena na ile oferta i sposób kształcenia dostępne w szkole spełniają oczekiwania uczniów pod kątem wybranych elementów.....	27
4.3. Na ile możliwość i sposób realizacji praktycznej nauki zawodu dostępne u pracodawcy spełniają oczekiwania uczniów pod kątem wybranych elementów.....	30
4.4. Konieczność wprowadzenia zmian w zakresie współpracy szkoły z pracodawcami.	33
6. Aneks.....	37





Izba Rzemieślnicza w Opolu
ul. Katowicka 55 tel. 77 454 31 73
45-061 Opole info@izbarzem.opole.pl
www.izbarzem.opole.pl



1. WSTĘP

Niniejszy raport z badań ilościowych powstał w ramach unijnego projektu wdrożeniowego Programu Operacyjnego Wiedza Edukacja Rozwój „Optymalizacja współpracy pomiędzy pracodawcami a szkołami branżowymi – identyfikacja barier i propozycje rekomendacji systemowych”.

Numer i nazwa Osi priorytetowej: II. Efektywne polityki publiczne dla rynku pracy, gospodarki i edukacji.

Numer i nazwa Działania: 2.20 Wysokiej jakości dialog społeczny w zakresie dostosowania systemów edukacji i szkolenia do potrzeb rynku pracy.

Zakładanym celem głównym projektu jest zwiększenie w okresie realizacji projektu udziału Izby Rzemieślniczej w Opolu w kształtowaniu strategii rozwoju współpracy szkolnictwa zawodowego z pracodawcami, w celu lepszego dostosowania szkolnictwa do potrzeb regionalnego rynku pracy poprzez analizę, diagnozę i rekomendacje oraz prezentację 17 stanowisk, w tym zakresie, przedstawionych na forach instytucji dialogu społecznego. Zaproponowane w ramach projektu rekomendacje i stanowiska mają pozytywnie wpłynąć na polepszenie funkcjonowania szkolnictwa zawodowego w obszarze współpracy z pracodawcami. Zgodnie z zapisami art. 6.6 ustawy z dnia 20 kwietnia 2004 r. o promocji zatrudnienia i instytucjach rynku pracy (t.j. Dz.U. z 2018 r. poz. 1265, 1544, 1629, 1669, 2077, 2192, 2215, 2245, 2432, 2435, z 2019 r. poz. 60, 577, 622, 730, 743, 986) instytucjami dialogu społecznego na rynku pracy są:

- 1) związki zawodowe lub organizacje związków zawodowych,
- 2) organizacje pracodawców,
- 3) organizacje bezrobotnych,
- 4) organizacje pozarządowe – jeżeli wśród zadań statutowych znajduje się realizacja zadań w zakresie promocji zatrudnienia, łagodzenia skutków bezrobocia oraz aktywizacji zawodowej.



Izba Rzemieślnicza w Opolu

ul. Katowicka 55

tel. 77 454 31 73

45-061 Opole

info@izbarzem.opole.pl

www.izbarzem.opole.pl



2. Cel badania

Zakładanym celem głównym projektu jest zwiększenie w okresie 08.19 do 07.20 udziału Izby Rzemieślniczej w kształtowaniu strategii rozwoju współpracy szkolnictwa zawodowego z pracodawcami, w celu lepszego dostosowania szkolnictwa do potrzeb regionalnego rynku pracy poprzez analizę, diagnozę i rekomendacje oraz prezentację 17 stanowisk, w tym zakresie, przedstawionych na forach IDS.

Zaproponowane w ramach projektu rekomendacje i stanowiska mają pozytywnie wpłynąć na polepszenie funkcjonowania szkolnictwa zawodowego w obszarze współpracy z pracodawcami. Podejmowane w ramach projektu badania jakościowe i ilościowe w szkołach branżowych (380 uczniów/nauczycieli/przedstawicieli pracodawców) i stworzone na podstawie raportów rekomendacje i 17 stanowisk zaprezentowanych na forach IDS ma w dużym stopniu wskazać odpowiedź na zdiagnozowane problemy i bariery w obszarze efektywnej współpracy szkół branżowych z przedsiębiorstwami oraz wpływu edukacji zawodowej na możliwości i kondycję przedsiębiorstw.

Realizowane badanie pozwoli na bardziej szczegółowe zdiagnozowanie obecnego stanu i form współpracy między szkołami i pracodawcami oraz wypracowanie rekomendacji pozwalających zoptymalizować tę współpracę. Cele szczegółowe na jakie uzyskane zostaną informacje w toku badań to:

- ogólna kondycja współpracy pomiędzy firmami i szkołami branżowymi w województwie opolskim,
- przyczyny ograniczające współpracę szkół z pracodawcami,
- czynniki jakie mogą ułatwić nawiązywanie współpracy,
- ograniczenia w prowadzeniu nauczania branżowego osób niepełnosprawnych,
- wpływ migrantów na system szkolnictwa zawodowego w województwie,
- zapotrzebowanie na pracowników wykształconych branżowo,
- ocena jakości i aktualności szkolnictwa branżowego,
- analiza możliwości zacieśnienia kształcenia kadr nauczających przedmiotów branżowych.



Fundusze Europejskie
Wiedza Edukacja Rozwój



**Rzeczpospolita
Polska**

Unia Europejska
Europejski Fundusz Społeczny





Izba Rzemieślnicza w Opolu

ul. Katowicka 55

tel. 77 454 31 73

45-061 Opole

info@izbarzem.opole.pl

www.izbarzem.opole.pl



Realizacja celu i uzyskanie odpowiedzi na wszystkie wskazane zagadnienia odbędzie się poprzez działania obejmujące:

- przygotowanie istniejącej metodologii badań i narzędzi badawczych,
- opracowanie strategii wykorzystania wyników badań,
- realizację badań z wykorzystaniem wypracowanych narzędzi,
- opracowanie wyników badania w formie raportu,
- upowszechnienie wyników badań wśród przedstawicieli partnerów społ. w IDS na poziomie krajowym i regionalnym,
- prezentację wyników badań i rekomendacje z badań zgodnie ze strategią,
- przygotowanie raportu zawierającego informacje dot. wykorzystania wyników badań i analiz w pracach IDS, który zostanie wykorzystany w ramach badania ewaluacyjnego do oceny stopnia realizacji wskaźnika rezultatu monitorującego aktywność przedstawicieli partnerów społ. na forach IDS.

3. Opinie na temat szkoły

2.1. Ocena jakości kształcenia w danej szkole

Średnia ocena jakości kształcenia w danej szkole wynosi 7, co na skali 10 -punktowej oznacza, że jest ona zadowalająca. Szczegółowy rozkład odpowiedzi na daną ocenę przedstawia poniższy wykres.



Izba Rzemieślnicza w Opolu

ul. Katowicka 55

tel. 77 454 31 73

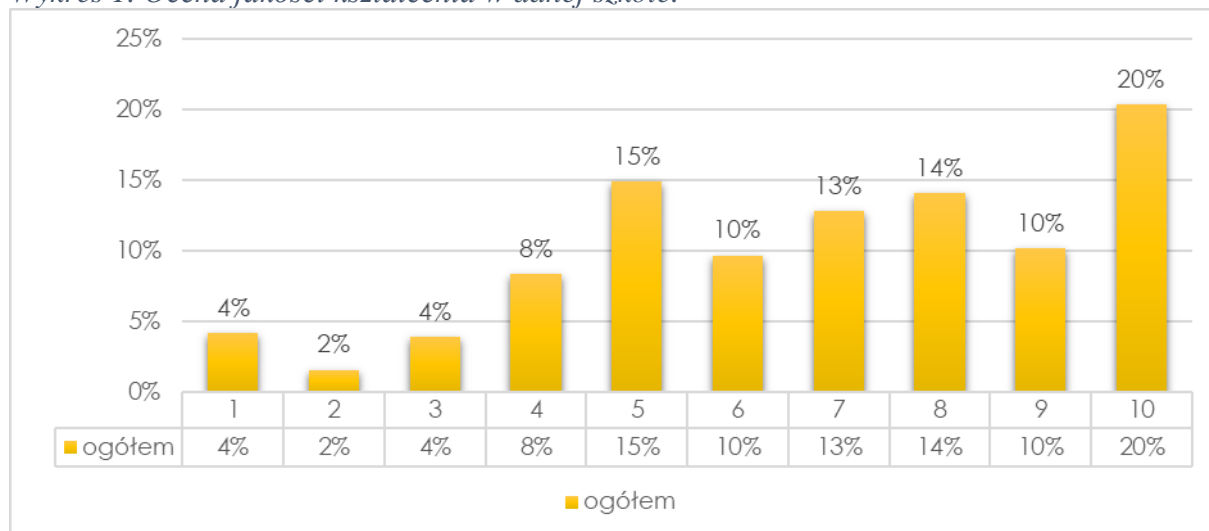
45-061 Opole

info@izbarzem.opole.pl

www.izbarzem.opole.pl



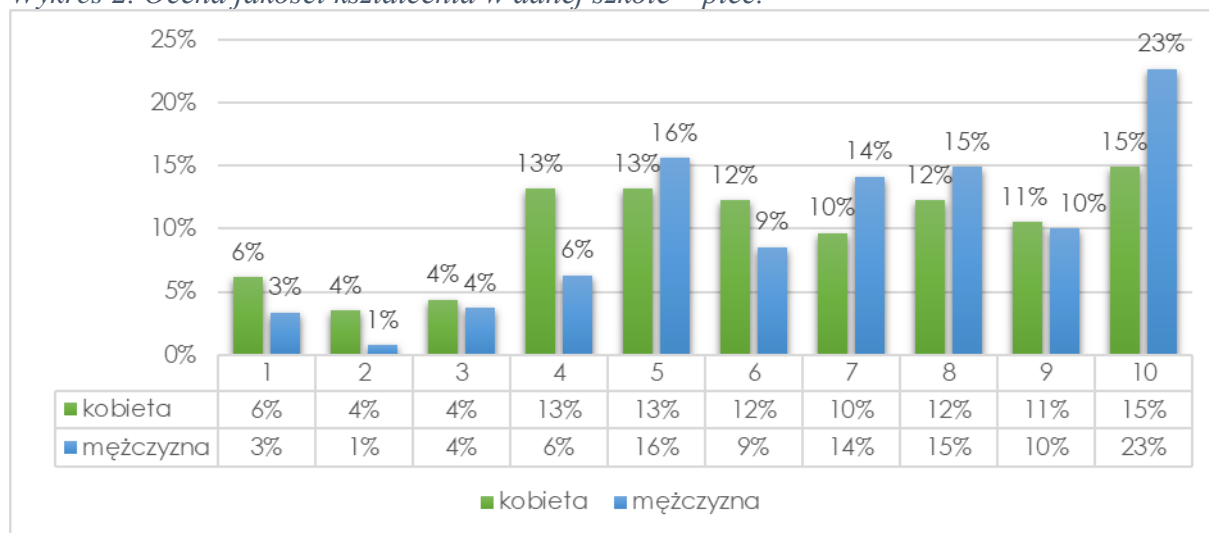
Wykres 1. Ocena jakości kształcenia w danej szkole.



Źródło: badanie własne, N=383.

Kobiety nieco rzadziej wskazywały na ocenę wyższą niż 5 – łącznie 60% badanych kobiet, w porównaniu do 70% mężczyzn.

Wykres 2. Ocena jakości kształcenia w danej szkole – płeć.



Źródło: badanie własne, N=383.



Izba Rzemieślnicza w Opolu

ul. Katowicka 55

tel. 77 454 31 73

45-061 Opole

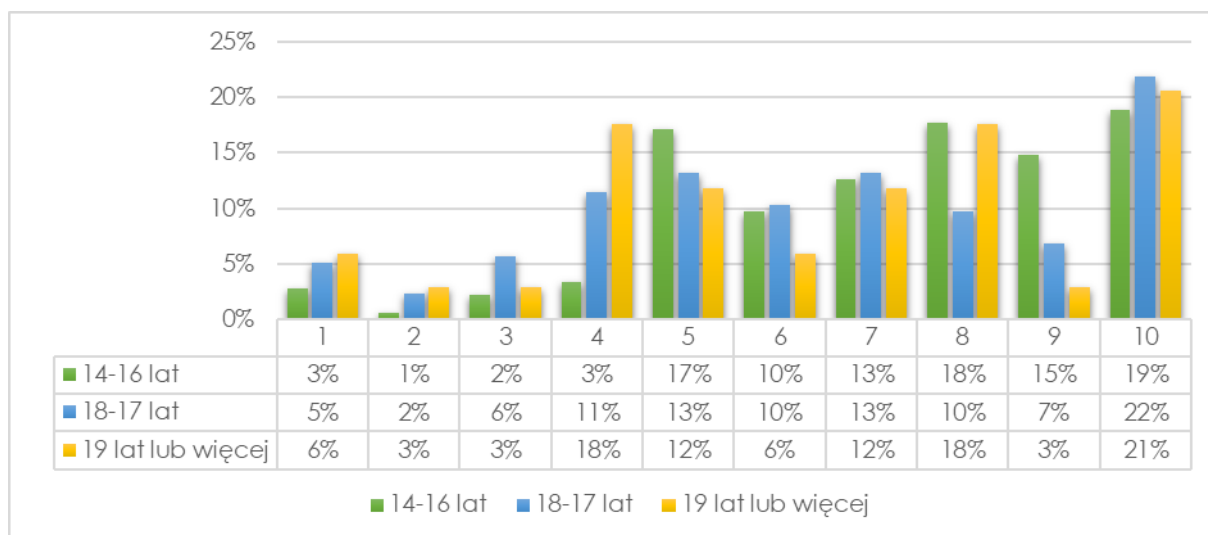
info@izbarzem.opole.pl

www.izbarzem.opole.pl



Osoby w wieku od 14 do 16 lat nieco częściej wskazywały na ocenę powyżej 5 punktów, w porównaniu do osób z grupy 18- 17 lat, czy 19 lub więcej.

Wykres 3. Ocena jakości kształcenia w danej szkole – przedział wiekowy.



Źródło: badanie własne, N=383.

Osoby zamieszkujące na terenach wiejskich oraz w miastach powyżej 501 tys. mieszkańców nieco częściej wskazywały na ocenę powyżej 5 punktów, w porównaniu do osób zamieszkujących na terenie miast od 51 do 100 tys. oraz miast powyżej 501 tys. mieszkańców.

Tabela 1. Ocena jakości kształcenia w danej szkole – miejsce zamieszkania.

Oce na	Wieś	Miasto do 20 tys. mieszka ńców	Miasto od 21 do 50 tys. mieszka ńców	Miasto od 51 do 100 tys. mieszka ńców	Miasto od 101 do 500 tys. mieszka ńców	Miasto powyżej 501 tys. mieszka ńców	Ogółem
1	4%	4%	6%	0%	0%	25%	4%
2	1%	5%	4%	0%	6%	0%	2%
3	6%	5%	8%	10%	3%	0%	6%
4	7%	5%	12%	20%	0%	25%	8%



Fundusze Europejskie
Wiedza Edukacja Rozwój



Rzeczpospolita
Polska

Unia Europejska
Europejski Fundusz Społeczny





Izba Rzemieślnicza w Opolu

ul. Katowicka 55

tel. 77 454 31 73

45-061 Opole

info@izbarzem.opole.pl

www.izbarzem.opole.pl



5	14%	13%	26%	20%	19%	25%	16%
6	11%	9%	6%	20%	6%	0%	10%
7	7%	13%	0%	10%	14%	0%	8%
8	16%	9%	10%	0%	8%	0%	13%
9	11%	13%	6%	0%	14%	25%	10%
10	24%	24%	22%	20%	31%	0%	24%

Źródło: badanie własne, N=383.

Z analizy wykluczono profil ekonomiczno-finansowo-biurowy, rolno-hodowlany i turystyczno-hotelarski z uwagi na zbyt małe liczebności uczniów. Uczniowie o profilu kształcenia budowlany, elektryczno-elektroniczny lub teleinformatyczny oraz fryzjersko-kosmetyczny, częściej wskazywały na ocenę powyżej 5 punktów, w porównaniu do uczniów o profilu kształcenia mechanicznym czy gastronomicznym i związanym z produkcją spożywczą.

Tabela 2. Ocena jakości kształcenia w danej szkole – profil kształcenia.

Ocena/ profil kształceni a	1	2	3	4	5	6	7	8	9	10
1	3%	0%	12%	0%	6%	0%	0%	2%	3%	4%
2	2%	0%	4%	0%	3%	0%	0%	4%	0%	2%
3	5%	0%	0%	6%	6%	75%	0%	4%	5%	6%
4	6%	0%	8%	0%	6%	0%	0%	23%	5%	8%
5	16%	0%	15%	9%	18%	25%	0%	19%	13%	16%
6	8%	0%	8%	9%	9%	0%	0%	13%	16%	10%
7	8%	0%	8%	15%	6%	0%	0%	11%	3%	8%
8	12%	0%	19%	18%	11%	0%	0%	11%	16%	13%
9	12%	100%	0%	24%	10%	0%	0%	2%	11%	10%
10	28%	0%	27%	21%	24%	0%	100%	11%	29%	24%

Źródło: badanie własne, N=383.

Legenda:

1- Inne

2 - Ekonomiczno-finansowo-biurowy



Fundusze Europejskie
Wiedza Edukacja Rozwój



Rzeczpospolita
Polska

Unia Europejska
Europejski Fundusz Społeczny





Izba Rzemieślnicza w Opolu

ul. Katowicka 55

tel. 77 454 31 73

45-061 Opole

info@izbarzem.opole.pl

www.izbarzem.opole.pl

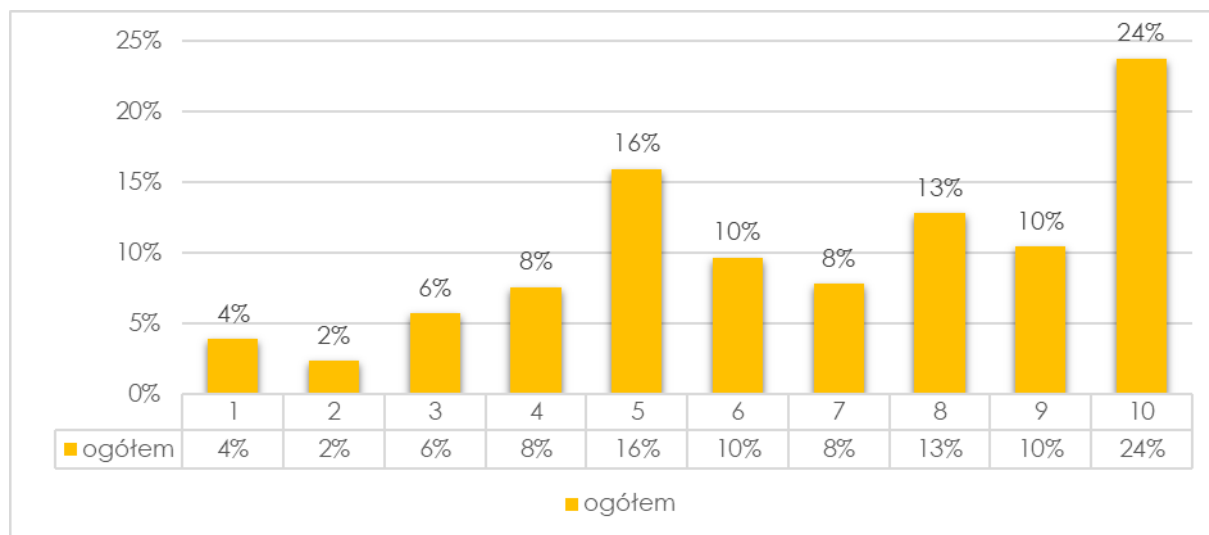


- 3 - Budowlany
- 4 - Elektryczno-elektroniczny lub teleinformatyczny
- 5 - Mechaniczny
- 6 - Rolno-hodowlany
- 7 - Turystyczno-hotelarski
- 8 - Gastronomiczny i związany z produkcją spożywczą
- 9 - Fryzjersko-kosmetyczny
- 10 - ogółem

2.2. Ocena jakości kształcenia w porównaniu do jakości kształcenia w innych szkołach.

Średnia ocena jakości kształcenia w danej szkole w porównaniu do jakości kształcenia w innych szkołach tego typu wynosi 7, co na skali 10 -punktowej oznacza, że jest ona zadowolająca. Szczegółowy rozkład odpowiedzi na daną ocenę przedstawia poniższy wykres.

Wykres 4. Ocena jakości kształcenia w danej szkole w porównaniu do jakości kształcenia w innych szkołach tego typu.



Źródło: badanie własne, N=383.





Izba Rzemieślnicza w Opolu

ul. Katowicka 55

tel. 77 454 31 73

45-061 Opole

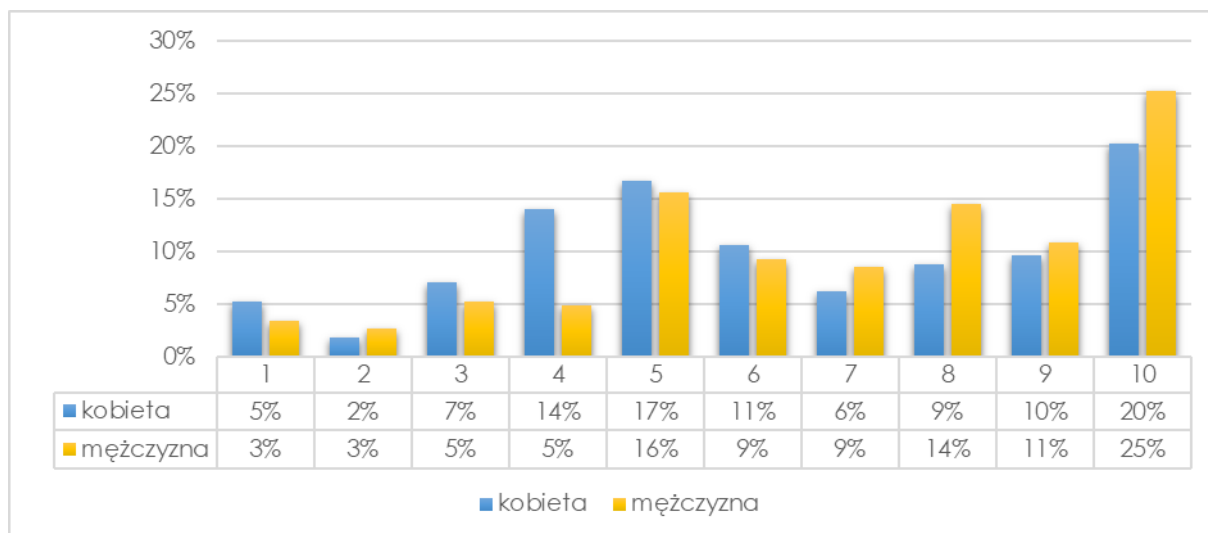
info@izbarzem.opole.pl

www.izbarzem.opole.pl



Kobiety nieco rzadziej wskazywały na ocenę wyższą niż 5 – łącznie 55% badanych kobiet, w porównaniu do 68% mężczyzn.

Wykres 5. Ocena jakości kształcenia w danej szkole w porównaniu do jakości kształcenia w innych szkołach tego typu – płeć.



Źródło: badanie własne, N=383.

Osoby w wieku od 14 do 16 lat nieco częściej wskazywały na ocenę powyżej 5 punktów (77%), w porównaniu do osób z grupy 18- 17 lat, czy 19 lub więcej.





Izba Rzemieślnicza w Opolu

ul. Katowicka 55

tel. 77 454 31 73

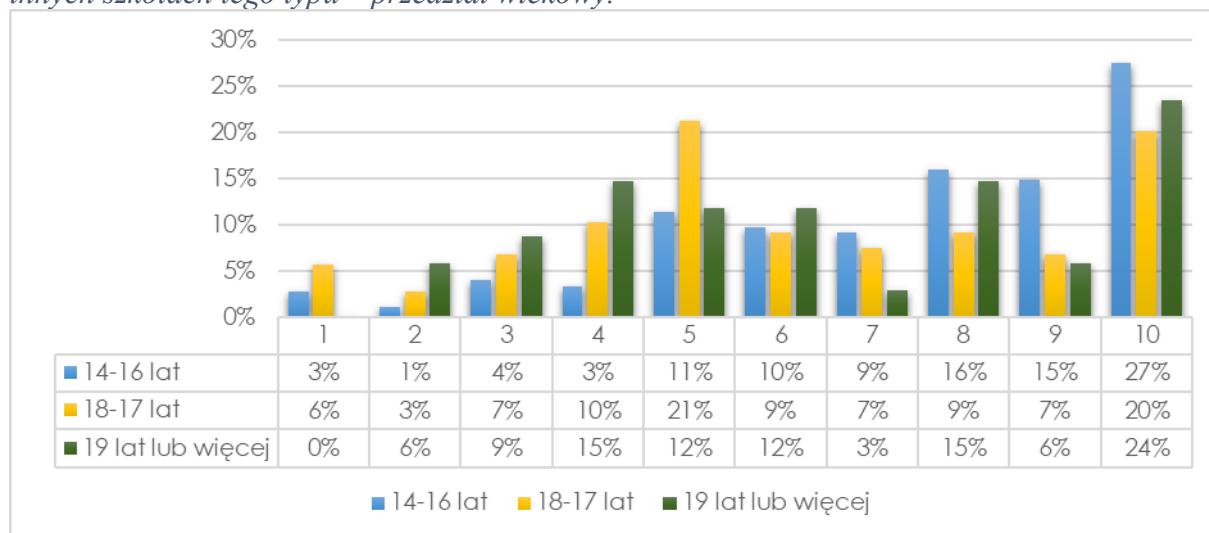
45-061 Opole

info@izbarzem.opole.pl

www.izbarzem.opole.pl



Wykres 6. Ocena jakości kształcenia w danej szkole w porównaniu do jakości kształcenia w innych szkołach tego typu – przedział wiekowy.



Źródło: badanie własne, N=383.

Osoby zamieszkujące w miastach od 101 do 500 tys. mieszkańców nieco częściej wskazywały na ocenę powyżej 5 punktów, w porównaniu do osób zamieszkujących na terenie pozostałych obszarów (72% ocen powyżej 5 punktów).

Tabela 3. Ocena jakości kształcenia w danej szkole w porównaniu do jakości kształcenia w innych szkołach tego typu – miejsce zamieszkania.

Oce na	Wieś	Miasto do 20 tys. mieszkań ców	Miasto od 21 do 50 tys. mieszkań ców	Miasto od 51 do 100 tys. mieszkań ców	Miasto od 101 do 500 tys. mieszkań ców	Miasto powyżej 501 tys. mieszkań ców	Ogół em
1	4%	4%	6%	0%	0%	25%	4%
2	1%	5%	4%	0%	6%	0%	2%
3	6%	5%	8%	10%	3%	0%	6%
4	7%	5%	12%	20%	0%	25%	8%
5	14%	13%	26%	20%	19%	25%	16%
6	11%	9%	6%	20%	6%	0%	10%
7	7%	13%	0%	10%	14%	0%	8%
8	16%	9%	10%	0%	8%	0%	13%
9	11%	13%	6%	0%	14%	25%	10%



Fundusze Europejskie
Wiedza Edukacja Rozwój



Rzeczpospolita
Polska

Unia Europejska
Europejski Fundusz Społeczny





Izba Rzemieślnicza w Opolu

ul. Katowicka 55

tel. 77 454 31 73

45-061 Opole

info@izbarzem.opole.pl

www.izbarzem.opole.pl



Oce na	Wieś	Miasto do 20 tys. mieszkań ców	Miasto od 21 do 50 tys. mieszkań ców	Miasto od 51 do 100 tys. mieszkań ców	Miasto od 101 do 500 tys. mieszkań ców	Miasto powyżej 501 tys. mieszkań ców	Ogół e
10	24%	24%	22%	20%	31%	0%	24%

Źródło: badanie własne, N=383.

Z analizy wykluczono profil ekonomiczno-finansowo-biurowy, rolno-hodowlany i turystyczno-hotelarski z uwagi na zbyt małe liczebności uczniów. Uczniowie o profilu kształcenia elektryczno-elektroniczny lub teleinformatyczny, częściej wskazywały na ocenę powyżej 5 punktów (łącznie 85% uczniów), w porównaniu do uczniów innych profili kształcenia.

Tabela 4. Ocena jakości kształcenia w danej szkole w porównaniu do jakości kształcenia w innych szkołach tego typu – profil kształcenia.

Ocena/ profil kształceni a	1	2	3	4	5	6	7	8	9	10
1	3%	0%	12%	0%	6%	0%	0%	2%	3%	4%
2	2%	0%	4%	0%	3%	0%	0%	4%	0%	2%
3	5%	0%	0%	6%	6%	75%	0%	4%	5%	6%
4	6%	0%	8%	0%	6%	0%	0%	23%	5%	8%
5	16%	0%	15%	9%	18%	25%	0%	19%	13%	16%
6	8%	0%	8%	9%	9%	0%	0%	13%	16%	10%
7	8%	0%	8%	15%	6%	0%	0%	11%	3%	8%
8	12%	0%	19%	18%	11%	0%	0%	11%	16%	13%
9	12%	100%	0%	24%	10%	0%	0%	2%	11%	10%
10	28%	0%	27%	21%	24%	0%	100%	11%	29%	24%

Źródło: badanie własne, N=383.

Legenda:

1- Inne

2 - Ekonomiczno-finansowo-biurowy

3 - Budowlany

4 - Elektryczno-elektroniczny lub teleinformatyczny

5 - Mechaniczny



Rzeczpospolita
Polska

Unia Europejska
Europejski Fundusz Społeczny





Izba Rzemieśnicza w Opolu

ul. Katowicka 55 tel. 77 454 31 73
45-061 Opole info@izbarzem.opole.pl
www.izbarzem.opole.pl



- 6 - Rolno-hodowlany
- 7 - Turystyczno-hotelarski
- 8 - Gastronomiczny i związany z produkcją spożywczą
- 9 - Fryzjersko-kosmetyczny
- 10 - ogółem

2.3. Ocena poszczególnych elementów świadczących o jakości i sposobie nauczania w placówce.

Odpowiedzi dokonywano za pomocą 7-stopniowej skali, gdzie poszczególne stopnie oznaczały:

- 1 – całkowicie się nie zgadzam
- 2 – nie zgadzam się
- 3 – raczej się nie zgadzam
- 4 – ani się zgadzam ani się nie zgadzam
- 5 – raczej się zgadzam
- 6 – zgadzam się
- 7 – całkowicie się zgadzam

Odpowiedzi pozytywne, czyli na skali powyżej 4 punktów, najwięcej badanych umieściło takie stwierdzenia jak:

- nauczyciele dysponują sprawdzoną, fachową wiedzą na temat swojego przedmiotu nauczania – 71% pozytywnych odpowiedzi;
- od wszystkich uczniów, bez względu na kraj ich pochodzenia, wymaga się tego samego – 71% pozytywnych odpowiedzi;
- podejmowane są działania mające poszerzyć wiedzę i kompetencje uczniów (np. warsztaty, wyjazdy itp. – 71% pozytywnych odpowiedzi.

Dalej wskazywano na następujące stwierdzenia:

- od wszystkich uczniów, bez względu na ich płeć, wymaga się tego samego - 69%;





Izba Rzemieślnicza w Opolu

ul. Katowicka 55

tel. 77 454 31 73

45-061 Opole

info@izbarzem.opole.pl

www.izbarzem.opole.pl



- nauczyciele i dyrekcja są zawsze gotowi wysłuchać propozycji i uwag uczniów - 67%;
- nauczyciele przekazują nam wiedzę z zaangażowaniem - 64%;
- posiadamy nowoczesne zaplecze techniczne do nauki (np. kuchnię, sprzęty, komputery) - 63%;
- wiadomości przekazywane przez nauczycieli są aktualne i dostosowane do wymagań zawodu, którego uczą - 63%;
- nauczyciele angażują się we współpracę z pracodawcami zapewniającymi praktyczną naukę zawodu - 62%;
- wykorzystywane są nowoczesne metody nauczania - 58%;
- od wszystkich uczniów, bez względu na to czy są niepełnosprawni czy nie, wymaga się tego samego - 55%.



Fundusze Europejskie
Wiedza Edukacja Rozwój



**Rzeczpospolita
Polska**

Unia Europejska
Europejski Fundusz Społeczny





Izba Rzemieślnicza w Opolu

ul. Katowicka 55

tel. 77 454 31 73

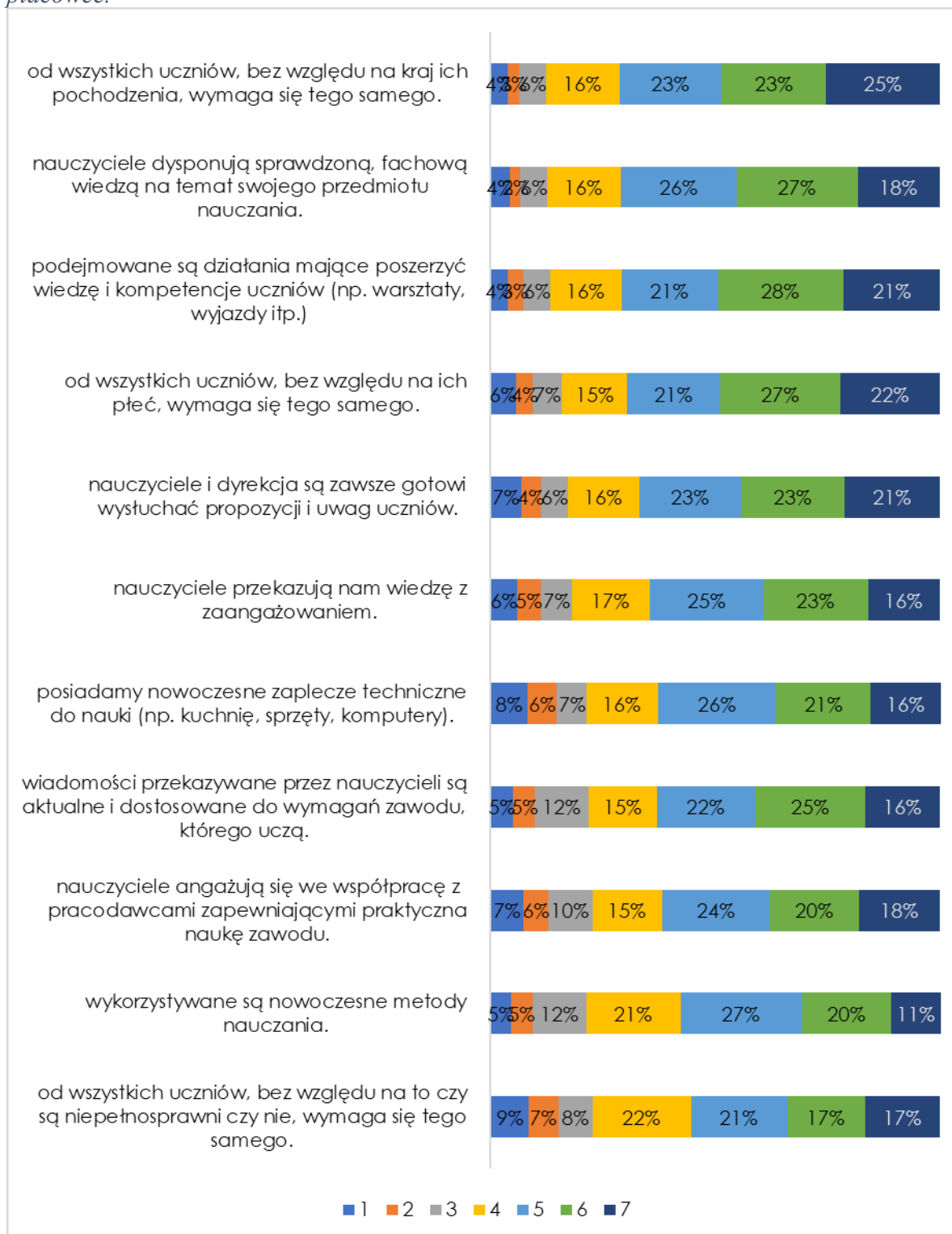
45-061 Opole

info@izbarzem.opole.pl

www.izbarzem.opole.pl



Wykres 7. Ocena poszczególnych elementów świadczących o jakości i sposobie nauczania w placówce.



Fundusze Europejskie
Wiedza Edukacja Rozwój



Rzeczpospolita
Polska

Unia Europejska
Europejski Fundusz Społeczny





Izba Rzemieślnicza w Opolu

ul. Katowicka 55

tel. 77 454 31 73

45-061 Opole

info@izbarzem.opole.pl

www.izbarzem.opole.pl



Źródło: badanie własne, N=383.

2.4. Ocena szkoły pod kątem zachowania równości szans.

Niecałe 3% (11 osób) badanych stanowiły osoby innej narodowości niż polska. W tym 2 osoby potwierdziły, iż z uwagi na swoje pochodzenie zostały potraktowane przez nauczycieli lub dyrekcję inaczej niż reszta uczniów. W jednej sytuacji osoba badana, wskazała, że nauczyciel negatywnie odniósł się do niej, ponieważ nie potrafiła jeszcze pisać w języku polskim, posługiwała się nim w mowie. 8 badanych nie zauważyło takiej sytuacji, a 1 osoba nie miała zdania na ten temat.

Dokładnie 4,5% (17 osób) badanych uczniów posiada orzeczenie o niepełnosprawności. Spośród nich 14 respondentów, nie zauważyło aby z powodu swojej niepełnosprawności byli traktowani inaczej. 3 osoby wskazały odpowiedź pozytywną. W dwóch przypadkach podano przykłady takich sytuacji. Jedną są ograniczenia w uczestnictwie w wycieczkach lub wyjazdach. W drugim przypadku, jest to raczej działanie pozytywne, gdyż domyślając się, że badany prawdopodobnie jest chory na cukrzycę, ma możliwość zjedzenia posiłku na lekcji jeśli pojawia się taka potrzeba.

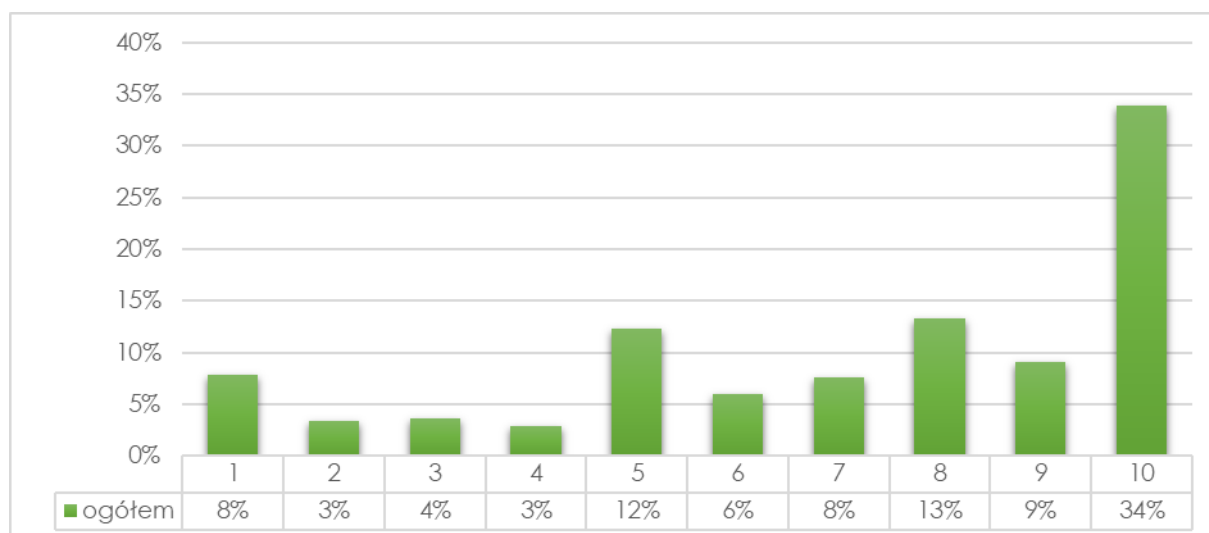


4. Opinie na temat pracodawcy

3.1. Ocena praktyk u pracodawcy.

Średnia ocena tego, na ile dany respondent poleciłby pracodawcę, u którego odbywa lub odbywał praktyki innym osobom wynosi 7, co na skali 10 -punktowej oznacza, że poleciłby tego pracodawcę. Szczegółowy rozkład odpowiedzi na daną ocenę przedstawia poniższy wykres.

Wykres 8. Ocena praktyk u pracodawcy.



Źródło: badanie własne, N=383.

Kobiety nieco rzadziej wskazywały na ocenę wyższą niż 5 – łącznie 60% badanych kobiet, w porównaniu do 74% mężczyzn.





Izba Rzemieślnicza w Opolu

ul. Katowicka 55

tel. 77 454 31 73

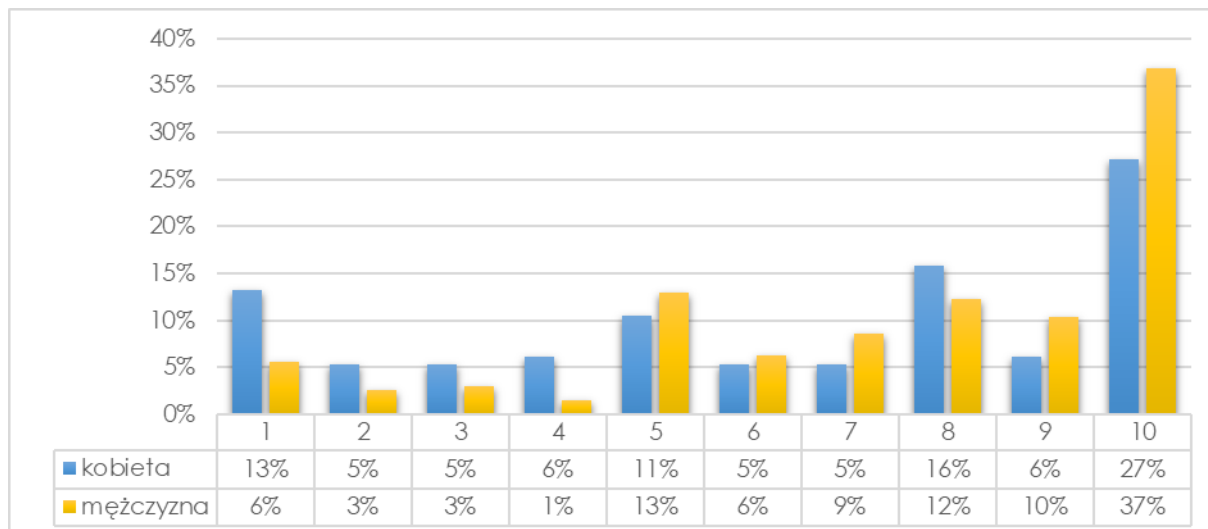
45-061 Opole

info@izbarzem.opole.pl

www.izbarzem.opole.pl



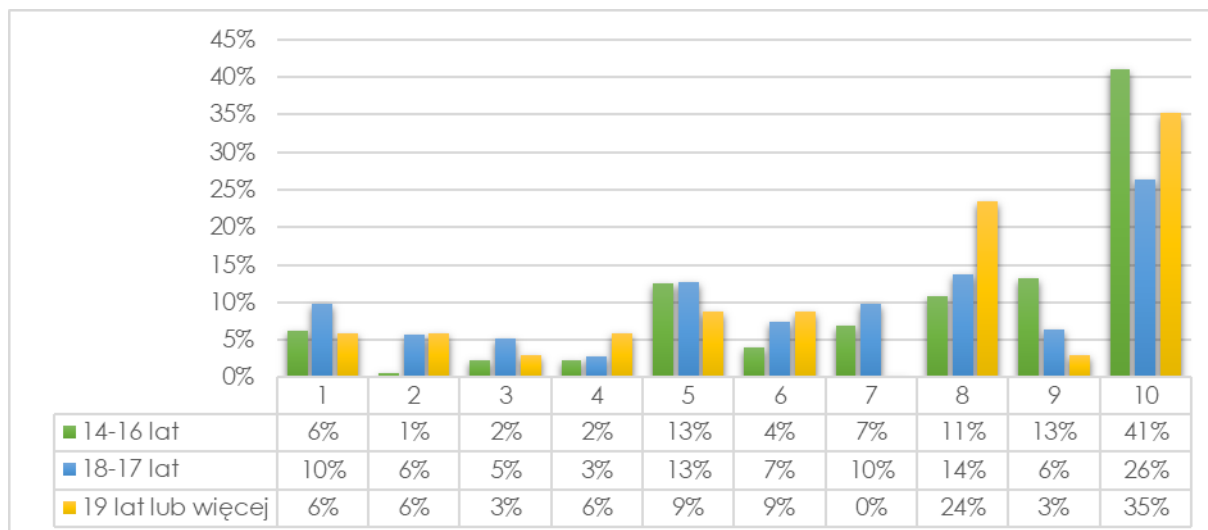
Wykres 9. Ocena praktyk u pracodawcy – płeć.



Źródło: badanie własne, N=383.

Osoby w wieku od 14 do 16 lat nieco częściej wskazywały na ocenę powyżej 5 punktów (76%), w porównaniu do osób z grupy 18- 17 lat, czy 19 lub więcej.

Wykres 10. Ocena praktyk u pracodawcy – przedział wiekowy.



Fundusze Europejskie
Wiedza Edukacja Rozwój



Rzeczpospolita
Polska

Unia Europejska
Europejski Fundusz Społeczny





Izba Rzemieślnicza w Opolu

ul. Katowicka 55

tel. 77 454 31 73

45-061 Opole

info@izbarzem.opole.pl

www.izbarzem.opole.pl



Źródło: badanie własne, N=383.

Osoby zamieszkujące obszar miast od 51 do 100 tys. mieszkańców oraz miast do 20 tys. mieszkańców nieco częściej wskazywały na ocenę powyżej 5 punktów (łącznie odpowiednio 80% i 75%), w porównaniu do osób zamieszkujących pozostałe obszary.

Tabela 5. Ocena praktyk u pracodawcy – miejsce zamieszkania.

Oce na	Wieś	Miasto do 20 tys. mieszka ńców	Miasto od 21 do 50 tys. mieszka ńców	Miasto od 51 do 100 tys. mieszka ńców	Miasto od 101 do 500 tys. mieszka ńców	Miasto powyżej 501 tys. mieszka ńców	Ogółem
1	7%	9%	10%	10%	3%	50%	8%
2	4%	4%	0%	0%	3%	0%	3%
3	4%	0%	10%	0%	3%	0%	4%
4	4%	2%	2%	0%	0%	25%	3%
5	11%	11%	14%	10%	19%	0%	12%
6	6%	9%	4%	0%	6%	0%	6%
7	6%	11%	10%	10%	8%	25%	8%
8	14%	7%	14%	0%	19%	0%	13%
9	10%	15%	2%	0%	8%	0%	9%
10	34%	33%	34%	70%	31%	0%	34%

Źródło: badanie własne, N=383.

Z analizy wykluczono profil ekonomiczno-finansowo-biurowy, rolno-hodowlany i turystyczno-hotelarski z uwagi na zbyt małe liczebności uczniów. Uczniowie o profilu kształcenia mechaniczny, częściej wskazywały na ocenę powyżej 5 punktów (łącznie 74,2%), w porównaniu do uczniów o pozostałych profilach kształcenia.

Tabela 6. Ocena praktyk u pracodawcy – profil kształcenia.

Ocena/ profil kształceni a	1	2	3	4	5	6	7	8	9	10
1	4,6%	0%	15%	3%	4%	0%	0%	19%	16%	8%
2	2,8%	0%	4%	0%	4%	0%	0%	4%	5%	3%



Fundusze Europejskie
Wiedza Edukacja Rozwój



Rzeczpospolita
Polska

Unia Europejska
Europejski Fundusz Społeczny





Izba Rzemieślnicza w Opolu

ul. Katowicka 55

tel. 77 454 31 73

45-061 Opole

info@izbarzem.opole.pl

www.izbarzem.opole.pl



Ocena/ profil kształceni a	1	2	3	4	5	6	7	8	9	10
3	1,9%	0%	4%	6%	3%	25%	0%	6%	3%	4%
4	2,8%	0%	0%	0%	2%	50%	0%	4%	3%	3%
5	15,7 %	0%	8%	26%	12%	0%	0%	4%	5%	12%
6	4,6%	100%	8%	9%	5%	0%	0%	4%	11%	6%
7	5,6%	0%	12%	18%	6%	0%	100%	9%	3%	8%
8	16,7 %	0%	4%	15%	10%	25%	0%	19%	13%	13%
9	9,3%	0%	15%	12%	10%	0%	0%	6%	5%	9%
10	36,1 %	0%	31%	12%	44%	0%	0%	23%	37%	34%

Źródło: badanie własne, N=383.

Legenda:

1- Inne

2 - Ekonomiczno-finansowo-biurowy

3 - Budowlany

4 - Elektryczno-elektroniczny lub teleinformatyczny

5 - Mechaniczny

6 - Rolno-hodowlany

7 - Turystyczno-hotelarski

8 - Gastronomiczny i związany z produkcją spożywczą

9 - Fryzjersko-kosmetyczny

10 - ogółem

3.2. Ocena poszczególnych elementów świadczących o jakości i sposobie realizacji praktyk u pracodawcy.

Odpowiedzi dokonywano za pomocą 7-stopniowej skali, gdzie poszczególne stopnie oznaczały:

1 – całkowicie się nie zgadzam



Rzeczpospolita
Polska

Unia Europejska
Europejski Fundusz Społeczny





Izba Rzemieślnicza w Opolu

ul. Katowicka 55

tel. 77 454 31 73

45-061 Opole

info@izbarzem.opole.pl

www.izbarzem.opole.pl



- 2 – nie zgadzam się
- 3 – raczej się nie zgadzam
- 4 – ani się zgadzam ani się nie zgadzam
- 5 – raczej się zgadzam
- 6 – zgadzam się
- 7 – całkowicie się zgadzam

Odpowiedzi pozytywne, czyli na skali powyżej 4 punktów, najwięcej badanych umieściło takie stwierdzenia jak:

- przestrzega(ł) regulaminu/umowy praktyk w zakresie wypłacanego mi wynagrodzenia – 78% ;
- dysponuje/dysponował sprawdzoną, fachową wiedzą na temat zawodu, którego się uczę – 78%.

Dalej wskazywano na następujące stwierdzenia:

- zapewnił mi niezbędne wyposażenie techniczne i miejsce pracy odpowiednie do wymagań zawodu, którego się uczę - 75%;
- przestrzega(ł) regulaminu/umowy praktyk w zakresie powierzanych mi obowiązków - 75%;
- jest/był zawsze gotów wysłuchać moich propozycji i uwag - 74%;
- przestrzega(ł) regulaminu/umowy praktyk w zakresie czasu mojej pracy - 74%;
- przekazywał mi wiedzę z zaangażowaniem - 74%;
- traktuje/traktował mnie jak potencjalnego przyszłego pracownika - 73%;
- od wszystkich pracowników, bez względu na kraj ich pochodzenia, wymaga(ł) tego samego - 71%;
- od wszystkich pracowników, bez względu na ich płeć, wymaga(ł) tego samego - 69%;
- podejmował działania mające poszerzyć wiedzę i kompetencje uczniów odbywających praktyki (np. szkolenia, pokazy, warsztaty itp.) - 69%;
- angażuje/angażował się we współpracę z nauczycielami z mojej szkoły - 60%;



Fundusze Europejskie
Wiedza Edukacja Rozwój



Rzeczpospolita
Polska

Unia Europejska
Europejski Fundusz Społeczny





Izba Rzemieślnicza w Opolu

ul. Katowicka 55 tel. 77 454 31 73

45-061 Opole info@izbarzem.opole.pl

www.izbarzem.opole.pl



- od wszystkich pracowników, bez względu na to czy są/byli niepełnosprawni czy nie, wymaga(ł) się tego samego - 58%.



Fundusze Europejskie
Wiedza Edukacja Rozwój



**Rzeczpospolita
Polska**

Unia Europejska
Europejski Fundusz Społeczny





Izba Rzemieślnicza w Opolu

ul. Katowicka 55

tel. 77 454 31 73

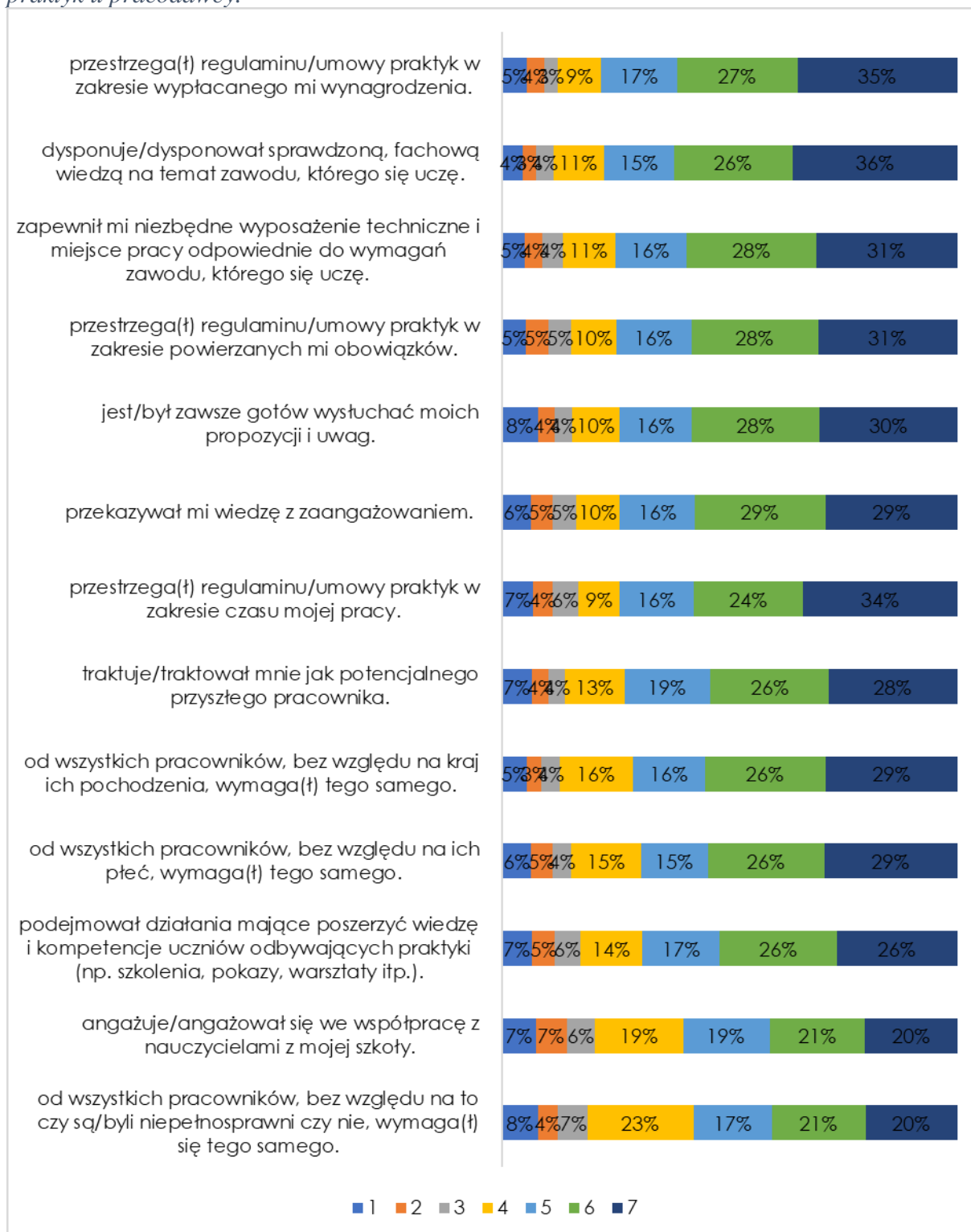
45-061 Opole

info@izbarzem.opole.pl

www.izbarzem.opole.pl



Wykres 11. Ocena poszczególnych elementów świadczących o jakości i sposobie realizacji praktyk u pracodawcy.



Fundusze Europejskie
Wiedza Edukacja Rozwój



Rzeczpospolita
Polska

Unia Europejska
Europejski Fundusz Społeczny





Izba Rzemieślnicza w Opolu

ul. Katowicka 55

tel. 77 454 31 73

45-061 Opole

info@izbarzem.opole.pl

www.izbarzem.opole.pl



Źródło: badanie własne, N=383.

3.3. Ocena pracodawcy pod kątem zachowania równości szans.

Niecałe 3% (11 osób) badanych stanowiły osoby innej narodowości niż polska. Żadna z badanych osób, nie została inaczej potraktowana przez pracodawcę, niż pozostali pracownicy, z uwagi na pochodzenie.

Dokładnie 4,5% (17 osób) badanych uczniów posiada orzeczenie o niepełnosprawności. Spośród nich 16 respondentów, nie zauważyło aby z powodu swojej niepełnosprawności byli traktowani inaczej, tylko 1 osoba wskazała na odpowiedź pozytywną. Wśród wyjaśnień w jakiej sytuacji miało to miejsce badany wskazał:, iż jeśli tego potrzebował, mógł usiąść (w domyśle: odpocząć).



Fundusze Europejskie
Wiedza Edukacja Rozwój



**Rzeczpospolita
Polska**

Unia Europejska
Europejski Fundusz Społeczny





Izba Rzemieślnicza w Opolu

ul. Katowicka 55

tel. 77 454 31 73

45-061 Opole

info@izbarzem.opole.pl

www.izbarzem.opole.pl

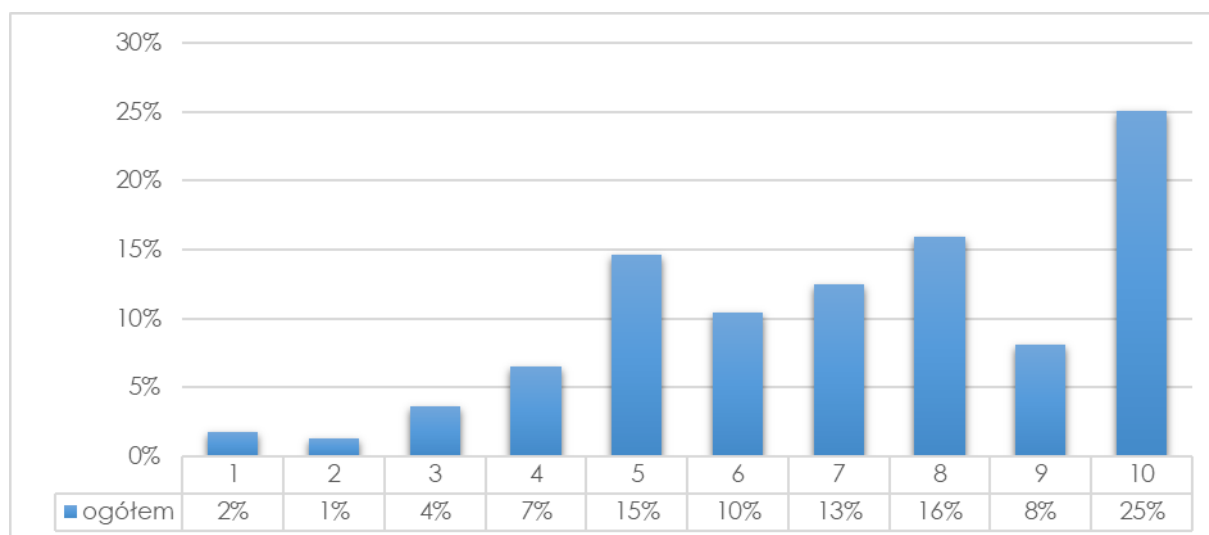


5. Potrzeby i oczekiwania

4.1. Ocena aktualności oferty szkoły do wymagań rynku pracy.

Biorąc pod uwagę aktualne wymagania rynku pracy, obecna oferta badanych szkół jest aktualna, w opinii badanych uczniów, średnia odpowiedzi wyniosła 7. Szczegółowy rozkład odpowiedzi przedstawia poniższy wykres.

Wykres 12. Ocena aktualności oferty szkoły do wymagań rynku pracy.



Źródło: badanie własne, N=383.

Kobiety nieco rzadziej wskazywały na ocenę wyższą niż 5 – łącznie 60% badanych kobiet, w porównaniu do 74% mężczyzn.





Izba Rzemieślnicza w Opolu

ul. Katowicka 55

tel. 77 454 31 73

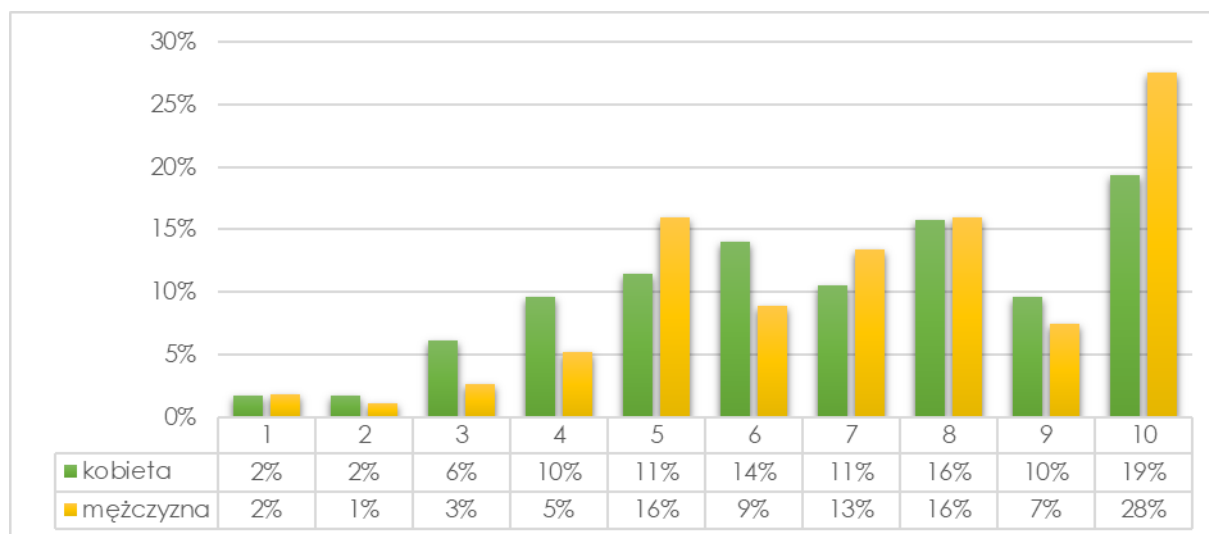
45-061 Opole

info@izbarzem.opole.pl

www.izbarzem.opole.pl



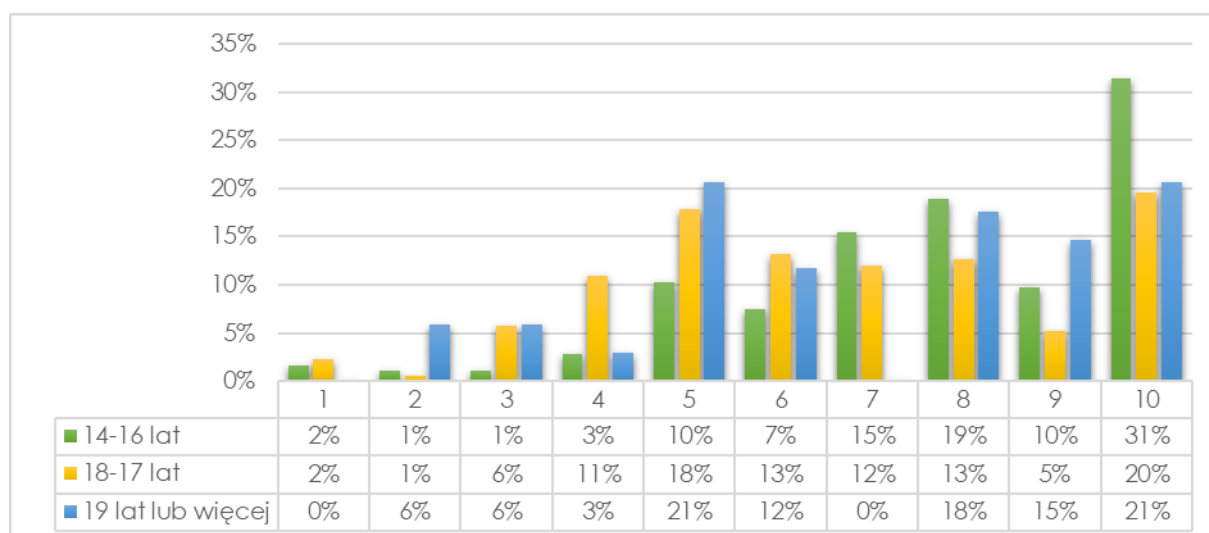
Wykres 13. Ocena aktualności oferty szkoły do wymagań rynku pracy - płeć.



Źródło: badanie własne, N=383.

Osoby w wieku od 14 do 16 lat nieco częściej wskazywały na ocenę powyżej 5 punktów (83%), w porównaniu do osób z grupy 18- 17 lat, czy 19 lub więcej (odpowiednio 63% oraz 65%).

Wykres 14. Ocena aktualności oferty szkoły do wymagań rynku pracy – przedział wiekowy.



Źródło: badanie własne, N=383.





Izba Rzemieślnicza w Opolu

ul. Katowicka 55

tel. 77 454 31 73

45-061 Opole

info@izbarzem.opole.pl

www.izbarzem.opole.pl



Osoby zamieszkujące obszar miast do 20 tys. mieszkańców nieco częściej wskazywały na ocenę powyżej 5 punktów (łącznie 82%), w porównaniu do osób zamieszkujących pozostałe obszary.

Tabela 7. Ocena praktyk u pracodawcy – miejsce zamieszkania.

Oce na	Wieś	Miasto do 20 tys. mieszka ńców	Miasto od 21 do 50 tys. mieszka ńców	Miasto od 51 do 100 tys. mieszka ńców	Miasto od 101 do 500 tys. mieszka ńców	Miasto powyżej 501 tys. mieszka ńców	Ogółem
1	2%	0%	2%	0%	0%	25%	2%
2	0%	0%	6%	0%	3%	0%	1%
3	3%	7%	4%	0%	6%	0%	4%
4	6%	7%	10%	20%	3%	0%	7%
5	17%	4%	14%	20%	19%	0%	15%
6	9%	13%	16%	0%	11%	25%	10%
7	14%	7%	8%	0%	19%	0%	13%
8	16%	16%	16%	30%	11%	0%	16%
9	9%	11%	2%	10%	6%	0%	8%
10	24%	35%	22%	20%	22%	50%	25%

Źródło: badanie własne, N=383.

Z analizy wykluczono profil ekonomiczno-finansowo-biurowy, rolno-hodowlany i turystyczno-hotelarski z uwagi na zbyt małe liczebności uczniów. Uczniowie o profilu kształcenia elektryczno - elektroniczny lub teleinformatyczny oraz fryzjersko -kosmetyczny nieco częściej wskazywali na ocenę powyżej 5 punktów (łącznie 76%), w porównaniu do uczniów o pozostałych profilach kształcenia.

Tabela 8. Ocena praktyk u pracodawcy – profil kształcenia.

Ocena/ profil kształceni a	1	2	3	4	5	6	7	8	9	10
1	0,0%	0%	4%	0%	4%	0%	0%	2%	0%	2%
2	0,9%	0%	0%	0%	2%	0%	0%	2%	3%	1%



Fundusze Europejskie
Wiedza Edukacja Rozwój



Rzeczpospolita
Polska

Unia Europejska
Europejski Fundusz Społeczny





Izba Rzemieślnicza w Opolu

ul. Katowicka 55

tel. 77 454 31 73

45-061 Opole

info@izbarzem.opole.pl

www.izbarzem.opole.pl



Ocena/ profil kształceni a	1	2	3	4	5	6	7	8	9	10
3	3,7%	0%	4%	0%	3%	0%	0%	6%	5%	4%
4	4,6%	0%	8%	6%	6%	25%	0%	9%	8%	7%
5	16,7 %	0%	23%	18%	14%	25%	0%	11%	8%	15%
6	9,3%	0%	12%	3%	6%	0%	0%	32%	8%	10%
7	7,4%	100%	4%	15%	20%	25%	0%	4%	13%	13%
8	18,5 %	0%	15%	26%	10%	0%	0%	17%	21%	16%
9	9,3%	0%	4%	15%	5%	0%	100%	6%	13%	8%
10	29,6 %	0%	27%	18%	30%	25%	0%	11%	21%	25%

Źródło: badanie własne, N=383.

Legenda:

1- Inne

2 - Ekonomiczno-finansowo-biurowy

3 - Budowlany

4 - Elektryczno-elektroniczny lub teleinformatyczny

5 - Mechaniczny

6 - Rolno-hodowlany

7 - Turystyczno-hotelarski

8 - Gastronomiczny i związany z produkcją spożywczą

9 - Fryzjersko-kosmetyczny

10 - ogółem

4.2. Ocena na ile oferta i sposób kształcenia dostępne w szkole spełniają oczekiwania uczniów pod kątem wybranych elementów elementów.

Odpowiedzi dokonywano za pomocą 7-stopniowej skali, gdzie poszczególne stopnie oznaczały:



Rzeczpospolita
Polska

Unia Europejska
Europejski Fundusz Społeczny





Izba Rzemieślnicza w Opolu

ul. Katowicka 55

tel. 77 454 31 73

45-061 Opole

info@izbarzem.opole.pl

www.izbarzem.opole.pl



- 1 – całkowicie się nie zgadzam
- 2 – nie zgadzam się
- 3 – raczej się nie zgadzam
- 4 – ani się zgadzam ani się nie zgadzam
- 5 – raczej się zgadzam
- 6 – zgadzam się
- 7 – całkowicie się zgadzam

Odpowiedzi pozytywne, czyli na skali powyżej 4 punktów, najczęściej badanych umieściło takie stwierdzenia jak:

- Możliwości dalszego rozwoju - 76%;
- Oferowanych kierunków kształcenia - 76%.

Dalej wskazywano na następujące stwierdzenia:

- Sposobu organizacji praktyk - 75%;
- Sposobu nauczania - 74%;
- Zapewnienia Ci gwarancji późniejszego zatrudnienia - 74%;
- Zapewnienia Ci atrakcyjności na rynku pracy - 72%;
- Zaangażowania nauczycieli - 70%;
- Współpracy nauczycieli z pracodawcą - 66%.



Izba Rzemieślnicza w Opolu

ul. Katowicka 55

tel. 77 454 31 73

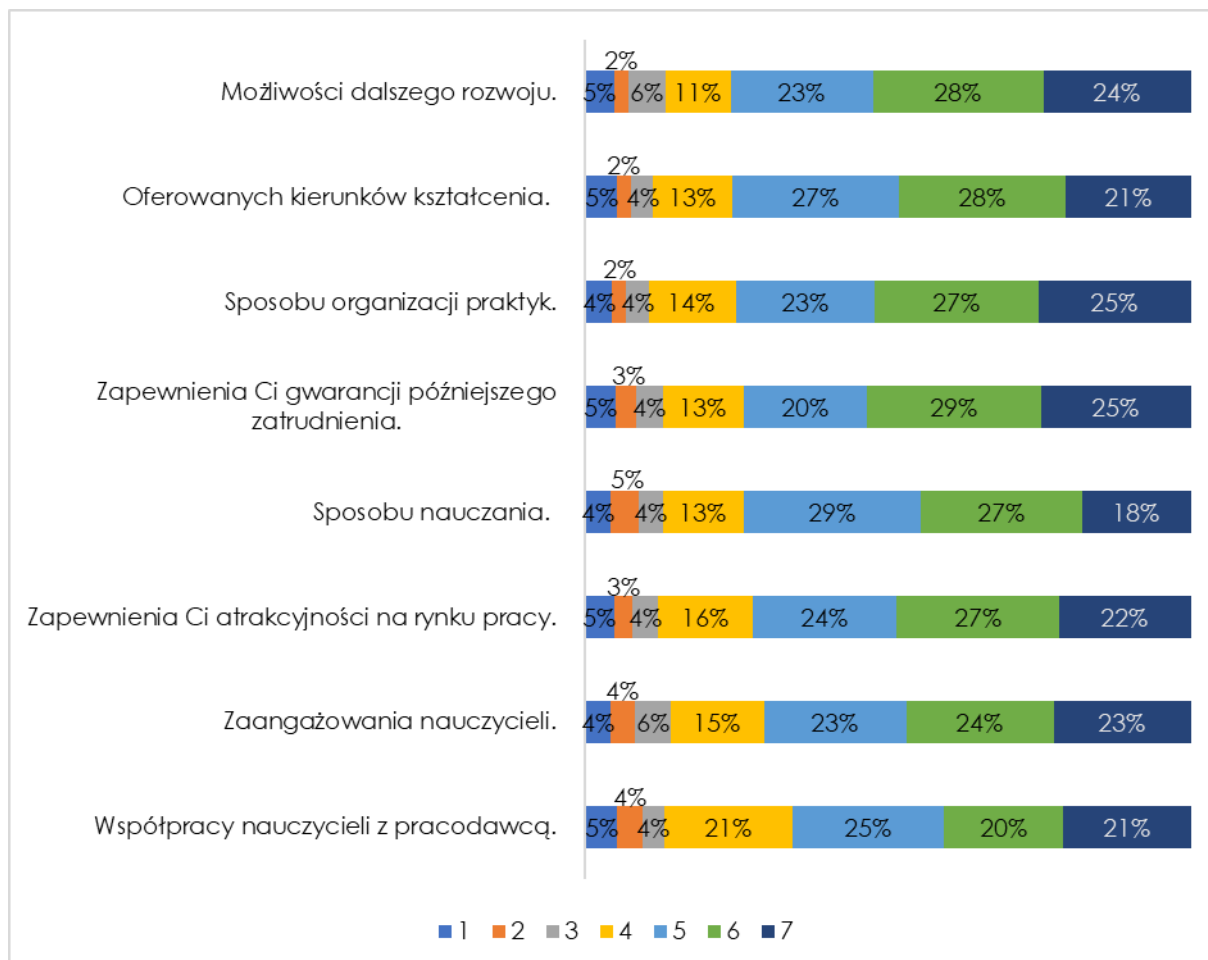
45-061 Opole

info@izbarzem.opole.pl

www.izbarzem.opole.pl



Wykres 15. Na ile oferta i sposób kształcenia dostępne w szkole spełniają oczekiwania uczniów pod kątem następujących elementów:



Źródło: badanie własne, N=383.

Z jakiego powodu oferta i sposób kształcenia dostępne w szkole nie spełniają oczekiwań uczniów:

- nie podoba mi się sposób nauczania;
- brak kilku kierunków związanych z gastronomią;
- lekcje nie są prowadzone pod zawód;
- nauczyciele mają „nas gdzieś”. nie chce im się nas uczyć (są wyjątki);
- nauczyciele nie podchodzą z pasją do nauczanych przez siebie przedmiotów;



Fundusze Europejskie
Wiedza Edukacja Rozwój



Rzeczpospolita
Polska

Unia Europejska
Europejski Fundusz Społeczny





Izba Rzemieślnicza w Opolu

ul. Katowicka 55 tel. 77 454 31 73
45-061 Opole info@izbarzem.opole.pl
www.izbarzem.opole.pl



- nauczyciele nie są zaangażowani w nauczaniu;
- nie posiadamy nowoczesnych sprzętów;
- nie ma wycieczek;
- nikt się nie angażuje;
- niski poziom;
- pod względem godzin;
- ponieważ daleko muszę jeździć do pracy żeby się kształcić;
- ponieważ nauczyciele nie uczą zawodu;
- ponieważ udzielają rady i porad opartych na podręcznikach opartych na fiatach 125p;
- ponieważ, nie ma nic wspólnego z moim zawodem;
- sale mało nowoczesne tak jak ich sprzęty;
- słabo rozłożone dni praktyk i bardzo pokręcony plan lekcji;
- uczymy się niepotrzebnych rzeczy
- za mało otwartych kierunków
- z powodu braku rozwoju dla nowoczesnych technologii;
- za mało płaci;
- za mało przedmiotów przydatnych w życiu;
- zaangażowanie nauczycieli i pracodawców pozostawiają wiele do życzenia.

4.3. Na ile możliwość i sposób realizacji praktycznej nauki zawodu dostępne u pracodawcy spełniają oczekiwania uczniów pod kątem wybranych elementów.

Odpowiedzi dokonywano za pomocą 7-stopniowej skali, gdzie poszczególne stopnie oznaczały:

- 1 – całkowicie się nie zgadzam
- 2 – nie zgadzam się
- 3 – raczej się nie zgadzam
- 4 – ani się zgadzam ani się nie zgadzam



Izba Rzemieślnicza w Opolu

ul. Katowicka 55

tel. 77 454 31 73

45-061 Opole

info@izbarzem.opole.pl

www.izbarzem.opole.pl



5 – raczej się zgadzam

6 – zgadzam się

7 – całkowicie się zgadzam

Odpowiedzi pozytywne, czyli na skali powyżej 4 punktów, najczęściej badanych umieściło takie stwierdzenia jak:

- Sposobu nauczania zawodu - 79%;
- Możliwości dalszego rozwoju - 78%;
- Oferowanych możliwości wykonywania zawodu - 78%.

Dalej wskazywano na następujące stwierdzenia:

Zapewnienia Ci atrakcyjności na rynku pracy - 77%;

Sposobu przeprowadzania praktyk - 76%;

Zapewnienia Ci gwarancji późniejszego zatrudnienia - 75%;

Zaangażowania pracodawcy/opiekuna praktyk - 74%;

Współpracy pracodawcy/opiekuna praktyk ze szkołą - 71%.



Izba Rzemieślnicza w Opolu

ul. Katowicka 55

tel. 77 454 31 73

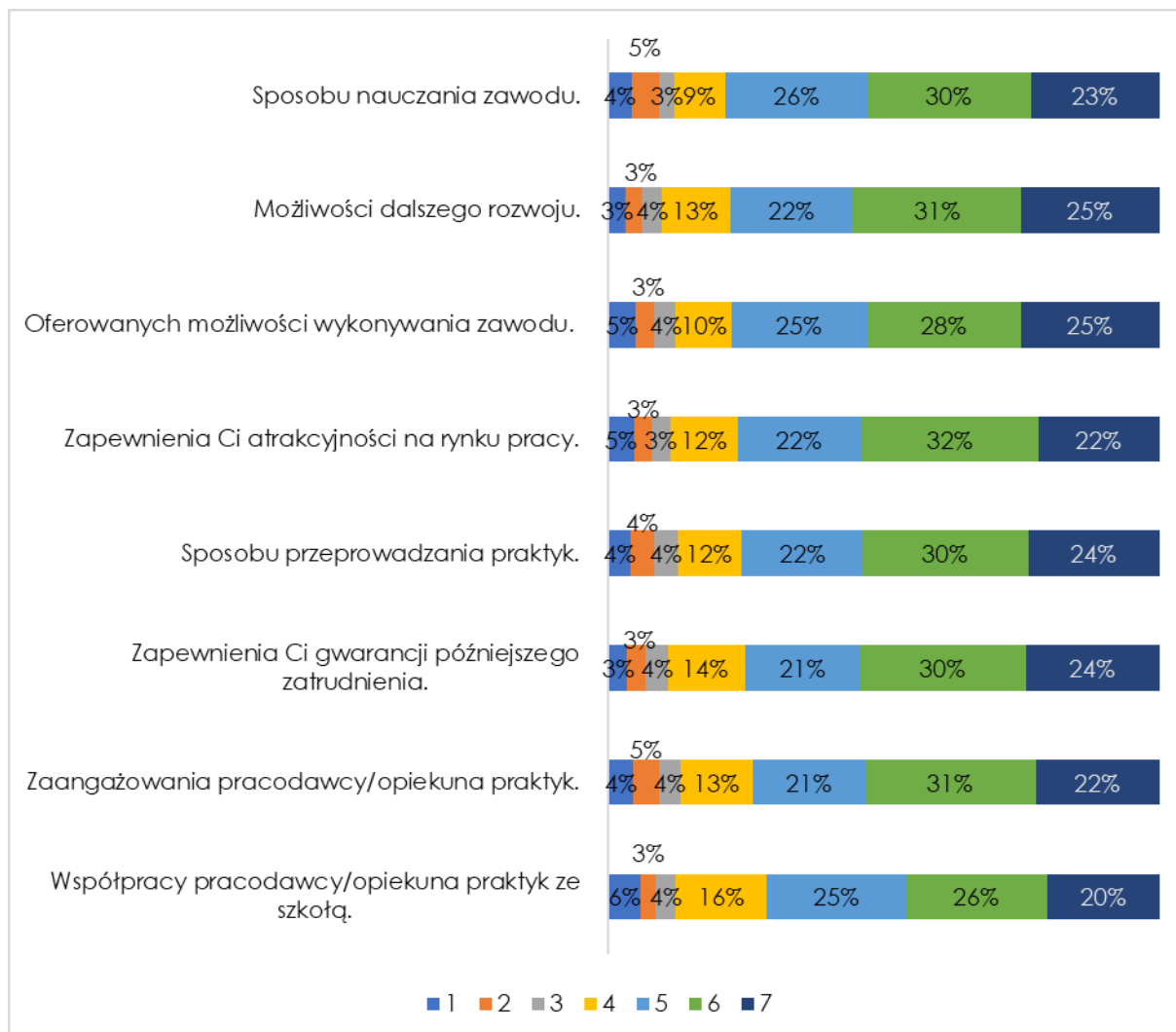
45-061 Opole

info@izbarzem.opole.pl

www.izbarzem.opole.pl



Wykres 16. Na ile możliwość i sposób realizacji praktycznej nauki zawodu dostępne u pracodawcy spełniają oczekiwania uczniów pod kątem następujących elementów:



Źródło: badanie własne, N=383.

Z jakiego powodu możliwość i sposób realizacji praktycznej nauki zawodu dostępne u twojego pracodawcy nie spełniają oczekiwań uczniów:

- mało pracujemy w zawodzie raczej robimy rzeczy z nim niezwiązane;
- nawał pracy przy tym mało nauki;
- Nie dostaję ubrań ochronnych i wypłaty na czas;





Izba Rzemieślnicza w Opolu

ul. Katowicka 55

tel. 77 454 31 73

45-061 Opole

info@izbarzem.opole.pl

www.izbarzem.opole.pl



- nie posiadamy nowoczesnych sprzętów;
- nie uczę się na praktyce nic co przyda mi się na egzamin zawodowy;
- Nie zajmuje się tym czego bym chciał;
- Nie spełniają moich oczekiwań, gdyż pracodawca tłumaczy teorię w bardzo trudny do zrozumienia sposób, a na warsztacie uczniowskim, nie chce słuchać rad uczniów tylko ciągle myśli swoim tokiem, pracodawca zamiast uczyć nas naszego zawodu każe nam wykonywać prace ręczne;
- ponieważ nie mogą poświęcić mi dużo czasu;
- ponieważ nie ma czasu dla praktykantów.

4.4. Konieczność wprowadzenia zmian w zakresie współpracy szkoły z pracodawcami.

Odpowiedzi dokonywano za pomocą 7-stopniowej skali, gdzie poszczególne stopnie oznaczały:

- 1 – całkowicie niesłuszne działanie
- 2 – niesłuszne działanie
- 3 – raczej niesłuszne działanie
- 4 – ani słuszne, ani niesłuszne działanie
- 5 – raczej słuszne działanie
- 6 – słuszne działanie
- 7 – całkowicie słuszne działanie

Odpowiedzi pozytywne, czyli na skali powyżej 4 punktów, najwięcej badanych umieściło takie stwierdzenia jak:

- Zapewnienia gwarancji zatrudnienia na okres pół roku po zakończeniu nauki - 73%;
- Zwiększenie zakresu współpracy szkoły z pracodawcami np. przez organizację u pracodawcy zajęć praktycznych - 73%.



Izba Rzemieśnicza w Opolu

ul. Katowicka 55

tel. 77 454 31 73

45-061 Opole

info@izbarzem.opole.pl

www.izbarzem.opole.pl



Dalej wskazywano na następujące stwierdzenia:

- Zapewnienia gwarancji zatrudnienia na okres roku po zakończeniu nauki - 72%;
- Nawiązanie przez szkołę współpracy z pracodawcami z dalej położonych terenów - 72%;
- Dokładniejsze dostosowanie programu praktyk do treści nauczanych w szkole - 72%;
- Zapewnienia gwarancji zatrudnienia na okres trzech lat po zakończeniu nauki - 71%;
- Dokładniejsze dostosowanie treści nauczanych w szkole do programu praktyk - 71%;
- Zwiększenie nadzoru szkoły (monitoringu) nad przebiegiem praktyk i przestrzeganiem ich regulaminu/umowy - 66%.



Fundusze Europejskie
Wiedza Edukacja Rozwój



**Rzeczpospolita
Polska**

Unia Europejska
Europejski Fundusz Społeczny





Izba Rzemieślnicza w Opolu

ul. Katowicka 55

tel. 77 454 31 73

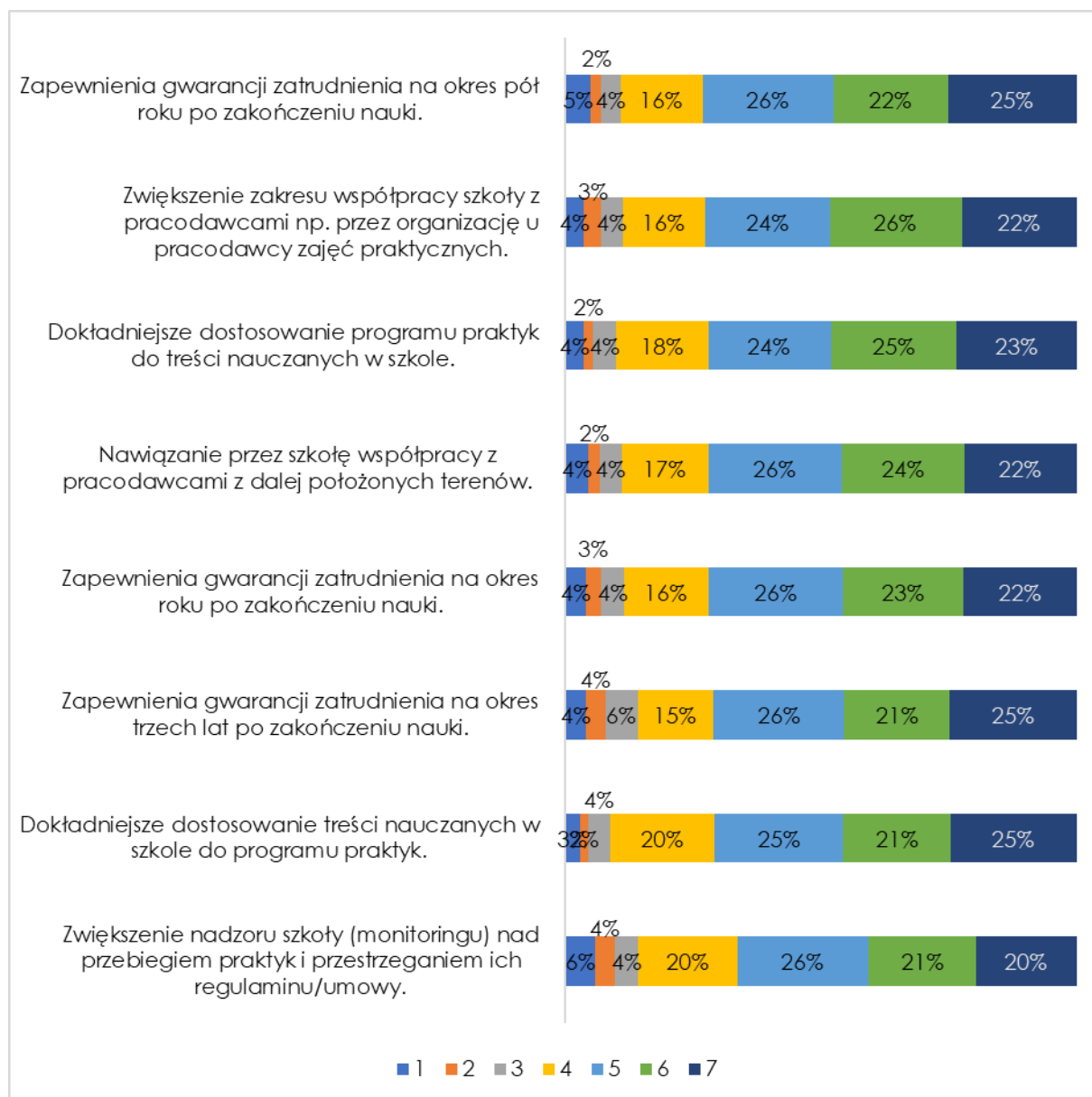
45-061 Opole

info@izbarzem.opole.pl

www.izbarzem.opole.pl



Wykres 17. Wprowadzenie zmian w zakresie współpracy szkół z pracodawcami.



Źródło: badanie własne, N=383.



6. Aneks

Płeć:					
		Częstość	Procent	Procent ważnych	Procent skumulowany
Ważne	Kobieta	114	29,8	30%	29,8
	Mężczyzna	269	70,2	70%	100,0
	Ogółem	383	100,0	100%	

Rok urodzenia:					
		Częstość	Procent	Procent ważnych	Procent skumulowany
Ważne	1998	1	0,3	0%	0,3
	1999	3	0,8	1%	1,0
	2000	30	7,8	8%	8,9
	2001	126	32,9	33%	41,8
	2002	48	12,5	13%	54,3
	2003	78	20,4	20%	74,7
	2004	88	23,0	23%	97,7
	2005	9	2,3	2%	100,0
	Ogółem	383	100,0	100%	

Przedziały wiekowe					
		Częstość	Procent	Procent ważnych	Procent skumulowany
Ważne	14-16 lat	175	45,7	45,7	45,7
	18-17 lat	174	45,4	45,4	91,1
	19 lat lub więcej	34	8,9	8,9	100,0
	Ogółem	383	100,0	100,0	

Wielkość miejscowości zamieszkania:				
--	--	--	--	--



Izba Rzemieślnicza w Opolu
ul. Katowicka 55 tel. 77 454 31 73
45-061 Opole info@izbarzem.opole.pl
www.izbarzem.opole.pl



		Częstość	Procent	Procent ważnych	Procent skumulowany
Ważne	Wieś	228	59,5	59,5	59,5
	Miasto do 20 tys. mieszkańców	55	14,4	14,4	73,9
	Miasto od 21 do 50 tys. mieszkańców	50	13,1	13,1	86,9
	Miasto od 51 do 100 tys. mieszkańców	10	2,6	2,6	89,6
	Miasto od 101 do 500 tys. mieszkańców	36	9,4	9,4	99,0
	Miasto powyżej 501 tys. mieszkańców	4	1,0	1,0	100,0
	Ogółem	383	100,0	100,0	

Orzeczenie o niepełnosprawności:

		Częstość	Procent	Procent ważnych	Procent skumulowany
Ważne	Nie posiadam	366	95,6	95,6	95,6
	Posiadam, w stopniu lekkim	9	2,3	2,3	97,9
	Posiadam, w stopniu umiarkowanym	6	1,6	1,6	99,5
	Posiadam, w stopniu znacznym	2	0,5	0,5	100,0
	Ogółem	383	100,0	100,0	

Obywatelstwo:

		Częstość	Procent	Procent ważnych	Procent skumulowany
Ważne		11	2,9	2,9	2,9
	Polskie	372	97,1	97,1	100,0





Izba Rzemieślnicza w Opolu
ul. Katowicka 55 tel. 77 454 31 73
45-061 Opole info@izbarzem.opole.pl
www.izbarzem.opole.pl



	Ogółem	383	100,0	100,0
--	--------	-----	-------	-------

[Inne] Obywatelstwo:

	Częstość	Procent	Procent ważnych	Procent skumulowany
Ważne	374	97,7	97,7	97,7
Bodzanów	1	0,3	0,3	97,9
David	1	0,3	0,3	98,2
Małgorzat	1	0,3	0,3	98,4
Niemieckie	2	0,5	0,5	99,0
ukraina	1	0,3	0,3	99,2
Ukraina	1	0,3	0,3	99,5
Ukraińskie	1	0,3	0,3	99,7
Weronika	1	0,3	0,3	100,0
Ogółem	383	100,0	100,0	

Klasa:

		Częstość	Procent	Procent ważnych	Procent skumulowany
Ważne	I	196	51,2	51,2	51,2
	II	37	9,7	9,7	100,0
	III	150	39,2	39,2	90,3
	Ogółem	383	100,0	100,0	

Profil kształcenia:

	Częstość	Procent	Procent	Procent
--	----------	---------	---------	---------



Rzeczpospolita
Polska

Unia Europejska
Europejski Fundusz Społeczny





Izba Rzemieślnicza w Opolu
ul. Katowicka 55 tel. 77 454 31 73
45-061 Opole info@izbarzem.opole.pl
www.izbarzem.opole.pl



				ważnych	skumulowany
Ważne		108	28,2	28,2	28,2
	Ekonomiczno-finansowo-biurowy	1	0,3	0,3	28,5
	Budowlany	26	6,8	6,8	35,2
	Elektryczno-elektroniczny lub teleinformatyczny	34	8,9	8,9	44,1
	Mechaniczny	124	32,4	32,4	76,5
	Rolno-hodowlany	4	1,0	1,0	77,5
	Turystyczno-hotelarski	1	0,3	0,3	77,8
	Gastronomiczny i związany z produkcją spożywczą	47	12,3	12,3	90,1
	Fryzjersko-kosmetyczny	38	9,9	9,9	100,0
Ogółem	383	100,0	100,0		

[Inne] Profil kształcenia:

		Częstość	Procent	Procent ważnych	Procent skumulowany
Ważne		279	72,8	72,8	72,8
	\	1	0,3	0,3	73,1
	CNC	1	0,3	0,3	73,4
	cukiernik	1	0,3	0,3	73,6
	Cukiernik	1	0,3	0,3	73,9
	elektromechanik samochodowy	1	0,3	0,3	74,2
	elektryk	4	1,0	1,0	75,2
	Elektryk	2	0,5	0,5	75,7
	Fryzjerski	3	0,8	0,8	76,5
	fryzjerstwo	1	0,3	0,3	76,8
kierowca-mechanik	3	0,8	0,8	77,5	





Izba Rzemieślnicza w Opolu
ul. Katowicka 55 tel. 77 454 31 73
45-061 Opole info@izbarzem.opole.pl
www.izbarzem.opole.pl



kucharz	3	0,8	0,8	78,3
Lakierniczy	1	0,3	0,3	78,6
lakiernik	1	0,3	0,3	78,9
Magazynie logistyk	1	0,3	0,3	79,1
Magazynier	1	0,3	0,3	79,4
Magazynier - logistyk	1	0,3	0,3	79,6
Magazynier Logistyk	1	0,3	0,3	79,9
Magazynier-logistyk	3	0,8	0,8	80,7
Majster w serwisie u Stasia	1	0,3	0,3	80,9
mechanik	1	0,3	0,3	81,2
mechanik samochodowy	1	0,3	0,3	81,5
mechanik samochodowy	1	0,3	0,3	81,7
Mechanik Samochodowy	1	0,3	0,3	82,0
Mechanik-kierowca	1	0,3	0,3	82,2
Mechatronik	1	0,3	0,3	82,5
Monter Instalacji i urządzeń sanitarnych	1	0,3	0,3	82,8
Monter urządzeń i instalacji sanitarnych	1	0,3	0,3	83,0
Monter urządzeń sanitarnych i centralnego ogrzewania	1	0,3	0,3	83,3
operator maszyn	1	0,3	0,3	83,6
Operator maszyn	1	0,3	0,3	83,8
Operator Maszyn CNC	1	0,3	0,3	84,1
operator obrabiarek skrawających	2	0,5	0,5	84,6
Operator Obrabiarek Skrawających	1	0,3	0,3	84,9
piekarstwo	1	0,3	0,3	85,1
piekarz	1	0,3	0,3	85,4
przedawca	1	0,3	0,3	85,6



Fundusze Europejskie
Wiedza Edukacja Rozwój



Rzeczpospolita
Polska

Unia Europejska
Europejski Fundusz Społeczny





Izba Rzemieślnicza w Opolu
ul. Katowicka 55 tel. 77 454 31 73
45-061 Opole info@izbarzem.opole.pl
www.izbarzem.opole.pl



Sluszarz	1	0,3	0,3	87,2
sprzedawca	20	5,2	5,2	92,4
Sprzedawca	8	2,1	2,1	94,5
Sprzedawca- kasjer	1	0,3	0,3	94,8
Sprzedaz	2	0,5	0,5	95,3
Stolarski	1	0,3	0,3	95,6
Stolarstwo	1	0,3	0,3	95,8
stolarz	7	1,8	1,8	97,7
Stolarz	8	2,1	2,1	99,7
ślusarz	2	0,5	0,5	86,2
Ślusarz	3	0,8	0,8	86,9
weterynarz	1	0,3	0,3	100,0
Ogółem	383	100,0	100,0	

Tabela krzyżowa [Jakość kształcenia w swojej szkole] Jak ocenil(a)byś jakość kształcenia w swojej szkole? (gdzie 0 - zdecydowanie niezadowolająca a 10 - zdecydowanie zadowolająca) * Płeć:

			Płeć:		Ogółem
			Kobieta	Mężczyzna	
[Jakość kształcenia w swojej szkole] Jak ocenil(a)byś jakość kształcenia w swojej szkole? (gdzie 0 - zdecydowanie niezadowolająca a 10 - zdecydowanie zadowolająca)	1	Liczebność	7	9	16
		% z Płeć:	6,1%	3,3%	4,2%
	2	Liczebność	4	2	6
		% z Płeć:	3,5%	0,7%	1,6%
	3	Liczebność	5	10	15
		% z Płeć:	4,4%	3,7%	3,9%
	4	Liczebność	15	17	32
		% z Płeć:	13,2%	6,3%	8,4%
	5	Liczebność	15	42	57
		% z Płeć:	13,2%	15,6%	14,9%
	6	Liczebność	14	23	37
		% z Płeć:	12,3%	8,6%	9,7%
	7	Liczebność	11	38	49



Izba Rzemieślnicza w Opolu
ul. Katowicka 55 tel. 77 454 31 73
45-061 Opole info@izbarzem.opole.pl
www.izbarzem.opole.pl



	8	% z Płeć:	9,6%	14,1%	12,8%
		Liczebność	14	40	54
	9	% z Płeć:	12,3%	14,9%	14,1%
		Liczebność	12	27	39
	10	% z Płeć:	10,5%	10,0%	10,2%
		Liczebność	17	61	78
Ogółem	% z Płeć:	14,9%	22,7%	20,4%	
	Liczebność	114	269	383	
		% z Płeć:	100,0%	100,0%	100,0%

Tabela krzyżowa [Jakość kształcenia w swojej szkole] Jak ocenil(a)byś jakość kształcenia w swojej szkole? (gdzie 0 - zdecydowanie niezadowolająca a 10 - zdecydowanie zadowolająca) * Przedziały wiekowe

		przedziały wiekowe			Ogółem	
		14-16 lat	18-17 lat	19 lat lub więcej		
[Jakość kształcenia w swojej szkole] Jak ocenil(a)byś jakość kształcenia w swojej szkole? (gdzie 0 - zdecydowanie niezadowolająca a 10 - zdecydowanie zadowolająca)	1	Liczebność	5	9	2	16
		% z przedziały wiekowe	2,9%	5,2%	5,9%	4,2%
	2	Liczebność	1	4	1	6
		% z przedziały wiekowe	0,6%	2,3%	2,9%	1,6%
	3	Liczebność	4	10	1	15
		% z przedziały wiekowe	2,3%	5,7%	2,9%	3,9%
	4	Liczebność	6	20	6	32
		% z przediały wiekowe	3,4%	11,5%	17,6%	8,4%
	5	Liczebność	30	23	4	57
		% z przediały wiekowe	17,1%	13,2%	11,8%	14,9%
	6	Liczebność	17	18	2	37
		% z przediały wiekowe	9,7%	10,3%	5,9%	9,7%
	7	Liczebność	22	23	4	49
		% z przediały wiekowe	12,6%	13,2%	11,8%	12,8%
	8	Liczebność	31	17	6	54
		% z przediały wiekowe	17,7%	9,8%	17,6%	14,1%
	9	Liczebność	26	12	1	39
		% z przediały wiekowe	14,9%	6,9%	2,9%	10,2%
	10	Liczebność	33	38	7	78
		% z przediały wiekowe	18,9%	21,8%	20,6%	20,4%



Fundusze Europejskie
Wiedza Edukacja Rozwój



**Rzeczpospolita
Polska**

Unia Europejska
Europejski Fundusz Społeczny





Izba Rzemieślnicza w Opolu
ul. Katowicka 55 tel. 77 454 31 73
45-061 Opole info@izbarzem.opole.pl
www.izbarzem.opole.pl



Ogółem	Liczebność	175	174	34	383
	% z przedziały wiekowe	100,0%	100,0%	100,0%	100,0%





Izba Rzemieślnicza w Opolu
ul. Katowicka 55 tel. 77 454 31 73
45-061 Opole info@izbarzem.opole.pl
www.izbarzem.opole.pl



Tabela krzyżowa [Jakość kształcenia w swojej szkole w porównaniu do innych szkół tego typu] Jak ocenił(a)byś jakość kształcenia w swojej szkole w porównaniu do jakości kształcenia w innych szkołach tego typu? (gdzie 0 - zdecydowanie niższa niż w innych s * Wielkość miejscowości zamieszkania:

		Wielkość miejscowości zamieszkania:							Ogółem
		Wieś	Miasto do 20 tys. mieszkańców	Miasto od 21 do 50 tys. mieszkańców	Miasto od 51 do 100 tys. mieszkańców	Miasto od 101 do 500 tys. mieszkańców	Miasto powyżej 501 tys. mieszkańców		
[Jakość kształcenia w swojej szkole w porównaniu do innych szkół tego typu] Jak ocenił(a)byś jakość kształcenia w swojej szkole w porównaniu do jakości kształcenia w innych szkołach tego typu? (gdzie 0 - zdecydowanie niższa niż w innych s	1	Liczebność	9	2	3	0	0	1	15
		% z Wielkość miejscowości zamieszkania:	3,9%	3,6%	6,0%	0,0%	0,0%	25,0%	3,9%
	2	Liczebność	2	3	2	0	2	0	9
		% z Wielkość miejscowości zamieszkania:	0,9%	5,5%	4,0%	0,0%	5,6%	0,0%	2,3%
	3	Liczebność	13	3	4	1	1	0	22
		% z Wielkość miejscowości zamieszkania:	5,7%	5,5%	8,0%	10,0%	2,8%	0,0%	5,7%
	4	Liczebność	17	3	6	2	0	1	29
		% z Wielkość miejscowości zamieszkania:	7,5%	5,5%	12,0%	20,0%	0,0%	25,0%	7,6%
	5	Liczebność	31	7	13	2	7	1	61
		% z Wielkość miejscowości zamieszkania:	13,6%	12,7%	26,0%	20,0%	19,4%	25,0%	15,9%
	6	Liczebność	25	5	3	2	2	0	37
		% z Wielkość miejscowości zamieszkania:	11,0%	9,1%	6,0%	20,0%	5,6%	0,0%	9,7%
	7	Liczebność	17	7	0	1	5	0	30
		% z Wielkość miejscowości zamieszkania:	7,5%	12,7%	0,0%	10,0%	13,9%	0,0%	7,8%
	8	Liczebność	36	5	5	0	3	0	49
		% z Wielkość miejscowości zamieszkania:	15,8%	9,1%	10,0%	0,0%	8,3%	0,0%	12,8%
	9	Liczebność	24	7	3	0	5	1	40
		% z Wielkość miejscowości zamieszkania:	10,5%	12,7%	6,0%	0,0%	13,9%	25,0%	10,4%



Izba Rzemieślnicza w Opolu
ul. Katowicka 55 tel. 77 454 31 73
45-061 Opole info@izbarzem.opole.pl
www.izbarzem.opole.pl



10	Liczebność	54	13	11	2	11	0	91
	% z Wielkość miejscowości zamieszkania:	23,7%	23,6%	22,0%	20,0%	30,6%	0,0%	23,8%
Ogółem	Liczebność	228	55	50	10	36	4	383
	% z Wielkość miejscowości zamieszkania:	100,0%	100,0%	100,0%	100,0%	100,0%	100,0%	100,0%

Tabela krzyżowa [Jakość kształcenia w swojej szkole w porównaniu do innych szkół tego typu] Jak ocenił(a)byś jakość kształcenia w swojej szkole w porównaniu do jakości kształcenia w innych szkołach tego typu? (gdzie 0 - zdecydowanie niższa niż w innych s * Profil kształcenia:

			Profil kształcenia:								Ogółem	
			pozostałe	Ekonomiczno-finansowo-biurowy	Budowlany	Elektryczno-elektroniczny lub teleinformatyczny	Mechaniczny	Rolno-hodowlany	Turystyczny-hotelarski	Gastronomiczny i związany z produkcją spożywczą		Fryzjersko-kosmetyczny
[Jakość kształcenia w swojej szkole w porównaniu do innych szkół tego typu] Jak ocenił(a)byś jakość kształcenia w swojej szkole w porównaniu do jakości kształcenia w innych szkołach tego typu? (gdzie 0 - zdecydowanie niższa niż w innych s	1	Liczebność	3	0	3	0	7	0	0	1	1	15
		% z Profil kształcenia:	2,8%	0,0%	11,5%	0,0%	5,6%	0,0%	0,0%	2,1%	2,6%	3,9%
	2	Liczebność	2	0	1	0	4	0	0	2	0	9
		% z Profil kształcenia:	1,9%	0,0%	3,8%	0,0%	3,2%	0,0%	0,0%	4,3%	0,0%	2,3%
	3	Liczebność	5	0	0	2	8	3	0	2	2	22
		% z Profil kształcenia:	4,6%	0,0%	0,0%	5,9%	6,5%	75,0%	0,0%	4,3%	5,3%	5,7%
	4	Liczebność	7	0	2	0	7	0	0	11	2	29
		% z Profil kształcenia:	6,5%	0,0%	7,7%	0,0%	5,6%	0,0%	0,0%	23,4%	5,3%	7,6%
	5	Liczebność	17	0	4	3	22	1	0	9	5	61
		% z Profil kształcenia:	15,7%	0,0%	15,4%	8,8%	17,7%	25,0%	0,0%	19,1%	13,2%	15,9%
	6	Liczebność	9	0	2	3	11	0	0	6	6	37
		% z Profil	8,3%	0,0%	7,7%	8,8%	8,9%	0,0%	0,0%	12,8%	15,8%	9,7%



Izba Rzemieślnicza w Opolu
ul. Katowicka 55 tel. 77 454 31 73
45-061 Opole info@izbarzem.opole.pl
www.izbarzem.opole.pl



	kształcenia:											
7	Liczebność	9	0	2	5	8	0	0	5	1	30	
	% z Profil kształcenia:	8,3%	0,0%	7,7%	14,7%	6,5%	0,0%	0,0%	10,6%	2,6%	7,8%	
8	Liczebność	13	0	5	6	14	0	0	5	6	49	
	% z Profil kształcenia:	12,0%	0,0%	19,2%	17,6%	11,3%	0,0%	0,0%	10,6%	15,8%	12,8%	
9	Liczebność	13	1	0	8	13	0	0	1	4	40	
	% z Profil kształcenia:	12,0%	100,0%	0,0%	23,5%	10,5%	0,0%	0,0%	2,1%	10,5%	10,4%	
10	Liczebność	30	0	7	7	30	0	1	5	11	91	
	% z Profil kształcenia:	27,8%	0,0%	26,9%	20,6%	24,2%	0,0%	100,0%	10,6%	28,9%	23,8%	
Ogółem		Liczebność	108	1	26	34	124	4	1	47	38	383
		% z Profil kształcenia:	100,0%	100,0%	100,0%	100,0%	100,0%	100,0%	100,0%	100,0%	100,0%	100,0%

Tabela krzyżowa [W mojej szkole wykorzystywane są nowoczesne metody nauczania.] Na ile według Ciebie można by opisać Twoją szkołę następującymi wyrażeniami? * Płeć:

			Płeć:		Ogółem
			Kobieta	Mężczyzna	
[W mojej szkole wykorzystywane są nowoczesne metody nauczania.]	1 – całkowicie się nie zgadzam	Liczebność	9	9	18
		% z Płeć:	7,9%	3,3%	4,7%
	2 – nie zgadzam się	Liczebność	5	13	18
		% z Płeć:	4,4%	4,8%	4,7%
	3 – raczej się nie zgadzam	Liczebność	17	29	46
		% z Płeć:	14,9%	10,8%	12,0%
	4 – ani się zgadzam ani się nie zgadzam	Liczebność	24	56	80
		% z Płeć:	21,1%	20,8%	20,9%
	5 – raczej się zgadzam	Liczebność	32	71	103



Izba Rzemieślnicza w Opolu
ul. Katowicka 55 tel. 77 454 31 73
45-061 Opole info@izbarzem.opole.pl
www.izbarzem.opole.pl



	6 – zgadzam się	% z Płeć:	28,1%	26,4%	26,9%
		Liczebność	15	61	76
	7 – całkowicie się zgadzam	% z Płeć:	13,2%	22,7%	19,8%
		Liczebność	12	30	42
Ogółem	Liczebność	114	269	383	
	% z Płeć:	100,0%	100,0%	100,0%	

Tabela krzyżowa [W mojej szkole posiadamy nowoczesne zaplecze techniczne do nauki (np. kuchnię, sprzęty, komputery).] Na ile według Ciebie można by opisać Twoją szkołę następującymi wyrażeniami? * Płeć:

			Płeć:		Ogółem
			Kobieta	Mężczyzna	
[W mojej szkole posiadamy nowoczesne zaplecze techniczne do nauki (np. kuchnię, sprzęty, komputery).]	1 – całkowicie się nie zgadzam	Liczebność	11	21	32
		% z Płeć:	9,6%	7,8%	8,4%
	2 – nie zgadzam się	Liczebność	10	14	24
		% z Płeć:	8,8%	5,2%	6,3%
	3 – raczej się nie zgadzam	Liczebność	6	20	26
		% z Płeć:	5,3%	7,4%	6,8%
	4 – ani się zgadzam ani się nie zgadzam	Liczebność	16	44	60
		% z Płeć:	14,0%	16,4%	15,7%
	5 – raczej się zgadzam	Liczebność	26	75	101
		% z Płeć:	22,8%	27,9%	26,4%
	6 – zgadzam się	Liczebność	27	53	80
		% z Płeć:	23,7%	19,7%	20,9%



Izba Rzemieślnicza w Opolu
ul. Katowicka 55 tel. 77 454 31 73
45-061 Opole info@izbarzem.opole.pl
www.izbarzem.opole.pl



		Tabela krzyżowa [W mojej szkole wiadomości przekazywane przez nauczycieli są aktualne i dostosowane do wymagań zawodu, którego uczą.] Na ile według Ciebie można by opisać Twoją szkołę następującymi wyrażeniami? * Płeć:			
		Płeć:		Ogółem	
		Kobieta	Mężczyzna		
	7 – całkowicie się zgadzam	Liczebność	18	42	60
		% z Płeć:	15,8%	15,6%	15,7%
Ogółem		Liczebność	114	269	383
		% z Płeć:	100,0%	100,0%	100,0%
[W mojej szkole wiadomości przekazywane przez nauczycieli są aktualne i dostosowane do wymagań zawodu, którego uczą.]	1 – całkowicie się nie zgadzam	Liczebność	8	12	20
		% z Płeć:	7,0%	4,5%	5,2%
	2 – nie zgadzam się	Liczebność	4	14	18
		% z Płeć:	3,5%	5,2%	4,7%
	3 – raczej się nie zgadzam	Liczebność	13	33	46
		% z Płeć:	11,4%	12,3%	12,0%
	4 – ani się zgadzam ani się nie zgadzam	Liczebność	15	43	58
		% z Płeć:	13,2%	16,0%	15,1%
	5 – raczej się zgadzam	Liczebność	29	55	84
		% z Płeć:	25,4%	20,4%	21,9%
	6 – zgadzam się	Liczebność	27	67	94
		% z Płeć:	23,7%	24,9%	24,5%
	7 – całkowicie się zgadzam	Liczebność	18	45	63
		% z Płeć:	15,8%	16,7%	16,4%
Ogółem		Liczebność	114	269	383



Izba Rzemieślnicza w Opolu
ul. Katowicka 55 tel. 77 454 31 73
45-061 Opole info@izbarzem.opole.pl
www.izbarzem.opole.pl



	% z Płeć:	100,0%	100,0%	100,0%

Tabela krzyżowa [W mojej szkole nauczyciele dysponują sprawdzoną, fachową wiedzą na temat swojego przedmiotu nauczania.] Na ile według Ciebie można by opisać Twoją szkołę następującymi wyrażeniami? * Płeć:

			Płeć:		Ogółem
			Kobieta	Mężczyzna	
[W mojej szkole nauczyciele dysponują sprawdzoną, fachową wiedzą na temat swojego przedmiotu nauczania.]	1 – całkowicie się nie zgadzam	Liczebność	8	9	17
		% z Płeć:	7,0%	3,3%	4,4%
	2 – nie zgadzam się	Liczebność	3	6	9
		% z Płeć:	2,6%	2,2%	2,3%
	3 – raczej się nie zgadzam	Liczebność	11	12	23
		% z Płeć:	9,6%	4,5%	6,0%
	4 – ani się zgadzam ani się nie zgadzam	Liczebność	15	47	62
		% z Płeć:	13,2%	17,5%	16,2%
	5 – raczej się zgadzam	Liczebność	31	68	99
		% z Płeć:	27,2%	25,3%	25,8%
	6 – zgadzam się	Liczebność	28	75	103
		% z Płeć:	24,6%	27,9%	26,9%
	7 – całkowicie się zgadzam	Liczebność	18	52	70
		% z Płeć:	15,8%	19,3%	18,3%
Ogółem		Liczebność	114	269	383
		% z Płeć:	100,0%	100,0%	100,0%

Tabela krzyżowa [W mojej szkole nauczyciele angażują się we współpracę z pracodawcami zapewniającymi praktyczną naukę]



Rzeczpospolita
Polska

Unia Europejska
Europejski Fundusz Społeczny





Izba Rzemieślnicza w Opolu
ul. Katowicka 55 tel. 77 454 31 73
45-061 Opole info@izbarzem.opole.pl
www.izbarzem.opole.pl



zawodu.] Na ile według Ciebie można by opisać Twoją szkołę następującymi wyrażeniami? * Płeć:

			Płeć:		Ogółem
			Kobieta	Mężczyzna	
[W mojej szkole nauczyciele angażują się we współpracę z pracodawcami zapewniającymi praktyczną naukę zawodu.]	1 – całkowicie się nie zgadzam	Liczebność	12	16	28
		% z Płeć:	10,5%	5,9%	7,3%
	2 – nie zgadzam się	Liczebność	7	15	22
		% z Płeć:	6,1%	5,6%	5,7%
	3 – raczej się nie zgadzam	Liczebność	6	31	37
		% z Płeć:	5,3%	11,5%	9,7%
	4 – ani się zgadzam ani się nie zgadzam	Liczebność	15	44	59
		% z Płeć:	13,2%	16,4%	15,4%
	5 – raczej się zgadzam	Liczebność	36	56	92
		% z Płeć:	31,6%	20,8%	24,0%
	6 – zgadzam się	Liczebność	18	58	76
		% z Płeć:	15,8%	21,6%	19,8%
	7 – całkowicie się zgadzam	Liczebność	20	49	69
		% z Płeć:	17,5%	18,2%	18,0%
Ogółem	Liczebność	114	269	383	
	% z Płeć:	100,0%	100,0%	100,0%	

Tabela krzyżowa [W mojej szkole nauczyciele przekazują nam wiedzę z zaangażowaniem.] Na ile według Ciebie można by opisać Twoją szkołę następującymi wyrażeniami? * Płeć:

			Płeć:		Ogółem
			Kobieta	Mężczyzna	



Izba Rzemieślnicza w Opolu
ul. Katowicka 55 tel. 77 454 31 73
45-061 Opole info@izbarzem.opole.pl
www.izbarzem.opole.pl



[W mojej szkole nauczyciele przekazują nam wiedzę z zaangażowaniem.]	1 – całkowicie się nie zgadzam	Liczebność	11	12	23
		% z Płeć:	9,6%	4,5%	6,0%
	2 – nie zgadzam się	Liczebność	9	11	20
		% z Płeć:	7,9%	4,1%	5,2%
	3 – raczej się nie zgadzam	Liczebność	5	22	27
		% z Płeć:	4,4%	8,2%	7,0%
	4 – ani się zgadzam ani się nie zgadzam	Liczebność	18	48	66
		% z Płeć:	15,8%	17,8%	17,2%
	5 – raczej się zgadzam	Liczebność	30	67	97
		% z Płeć:	26,3%	24,9%	25,3%
	6 – zgadzam się	Liczebność	21	68	89
		% z Płeć:	18,4%	25,3%	23,2%
	7 – całkowicie się zgadzam	Liczebność	20	41	61
		% z Płeć:	17,5%	15,2%	15,9%
Ogółem	Liczebność	114	269	383	
	% z Płeć:	100,0%	100,0%	100,0%	

Tabela krzyżowa [W mojej szkole od wszystkich uczniów, bez względu na ich płeć, wymaga się tego samego.] Na ile według Ciebie można by opisać Twoją szkołę następującymi wyrażeniami? * Płeć:

		Płeć:		Ogółem	
		Kobieta	Mężczyzna		
[W mojej szkole od wszystkich uczniów, bez względu na ich płeć, wymaga się	1 – całkowicie się nie zgadzam	Liczebność	11	11	22
		% z Płeć:	9,6%	4,1%	5,7%
	2 – nie zgadzam się	Liczebność	2	12	14





Izba Rzemieślnicza w Opolu
ul. Katowicka 55 tel. 77 454 31 73
45-061 Opole info@izbarzem.opole.pl
www.izbarzem.opole.pl



tego samego.]	3 – raczej się nie zgadzam	% z Płeć:	1,8%	4,5%	3,7%	
		Liczebność	6	19	25	
	4 – ani się zgadzam ani się nie zgadzam	% z Płeć:	5,3%	7,1%	6,5%	
		Liczebność	13	43	56	
	5 – raczej się zgadzam	% z Płeć:	11,4%	16,0%	14,6%	
		Liczebność	26	53	79	
	6 – zgadzam się	% z Płeć:	22,8%	19,7%	20,6%	
		Liczebność	29	73	102	
	7 – całkowicie się zgadzam	% z Płeć:	25,4%	27,1%	26,6%	
		Liczebność	27	58	85	
	Ogółem	% z Płeć:	23,7%	21,6%	22,2%	
		Liczebność	114	269	383	
			% z Płeć:	100,0%	100,0%	100,0%

Tabela krzyżowa [W mojej szkole od wszystkich uczniów, bez względu na to czy są niepełnosprawni czy nie, wymaga się tego samego.] Na ile według Ciebie można by opisać Twoją szkołę następującymi wyrażeniami? * Płeć:

		Płeć:		Ogółem	
		Kobieta	Mężczyzna		
[W mojej szkole od wszystkich uczniów, bez względu na to czy są niepełnosprawni czy nie, wymaga się tego samego.]	1 – całkowicie się nie zgadzam	Liczebność	7	26	33
		% z Płeć:	6,1%	9,7%	8,6%
	2 – nie zgadzam się	Liczebność	11	14	25
		% z Płeć:	9,6%	5,2%	6,5%
	3 – raczej się nie zgadzam	Liczebność	8	21	29
		% z Płeć:	7,0%	7,8%	7,6%





Izba Rzemieślnicza w Opolu
ul. Katowicka 55 tel. 77 454 31 73
45-061 Opole info@izbarzem.opole.pl
www.izbarzem.opole.pl



	4 – ani się zgadzam ani się nie zgadzam	Liczebność	19	65	84
		% z Płeć:	16,7%	24,2%	21,9%
	5 – raczej się zgadzam	Liczebność	29	53	82
		% z Płeć:	25,4%	19,7%	21,4%
	6 – zgadzam się	Liczebność	21	45	66
		% z Płeć:	18,4%	16,7%	17,2%
	7 – całkowicie się zgadzam	Liczebność	19	45	64
		% z Płeć:	16,7%	16,7%	16,7%
Ogółem	Liczebność	114	269	383	
	% z Płeć:	100,0%	100,0%	100,0%	

Tabela krzyżowa [W mojej szkole od wszystkich uczniów, bez względu na kraj ich pochodzenia, wymaga się tego samego.] Na ile według Ciebie można by opisać Twoją szkołę następującymi wyrażeniami? * Płeć:

		Płeć:		Ogółem	
		Kobieta	Mężczyzna		
[W mojej szkole od wszystkich uczniów, bez względu na kraj ich pochodzenia, wymaga się tego samego.]	1 – całkowicie się nie zgadzam	Liczebność	7	8	15
		% z Płeć:	6,1%	3,0%	3,9%
	2 – nie zgadzam się	Liczebność	3	7	10
		% z Płeć:	2,6%	2,6%	2,6%
	3 – raczej się nie zgadzam	Liczebność	6	17	23
		% z Płeć:	5,3%	6,3%	6,0%
	4 – ani się zgadzam ani się nie zgadzam	Liczebność	16	46	62
		% z Płeć:	14,0%	17,1%	16,2%
	5 – raczej się zgadzam	Liczebność	28	59	87





Izba Rzemieślnicza w Opolu
ul. Katowicka 55 tel. 77 454 31 73
45-061 Opole info@izbarzem.opole.pl
www.izbarzem.opole.pl



	6 – zgadzam się	% z Płeć:	24,6%	21,9%	22,7%
		Liczebność	27	62	89
	7 – całkowicie się zgadzam	% z Płeć:	23,7%	23,0%	23,2%
		Liczebność	27	70	97
Ogółem	Liczebność	114	269	383	
	% z Płeć:	100,0%	100,0%	100,0%	

Tabela krzyżowa [W mojej szkole podejmowane są działania mające poszerzyć wiedzę i kompetencje uczniów (np. warsztaty, wyjazdy itp.)] Na ile według Ciebie można by opisać Twoją szkołę następującymi wyrażeniami? * Płeć:

		Płeć:		Ogółem	
		Kobieta	Mężczyzna		
[W mojej szkole podejmowane są działania mające poszerzyć wiedzę i kompetencje uczniów (np. warsztaty, wyjazdy itp.)]	1 – całkowicie się nie zgadzam	Liczebność	6	9	15
		% z Płeć:	5,3%	3,3%	3,9%
	2 – nie zgadzam się	Liczebność	4	9	13
		% z Płeć:	3,5%	3,3%	3,4%
	3 – raczej się nie zgadzam	Liczebność	3	20	23
		% z Płeć:	2,6%	7,4%	6,0%
	4 – ani się zgadzam ani się nie zgadzam	Liczebność	16	45	61
		% z Płeć:	14,0%	16,7%	15,9%
	5 – raczej się zgadzam	Liczebność	28	54	82
		% z Płeć:	24,6%	20,1%	21,4%
	6 – zgadzam się	Liczebność	34	73	107
		% z Płeć:	29,8%	27,1%	27,9%



Izba Rzemieślnicza w Opolu
ul. Katowicka 55 tel. 77 454 31 73
45-061 Opole info@izbarzem.opole.pl
www.izbarzem.opole.pl



	7 – całkowicie się zgadzam	Liczebność	23	59	82
		% z Płeć:	20,2%	21,9%	21,4%
Ogółem		Liczebność	114	269	383
		% z Płeć:	100,0%	100,0%	100,0%

Tabela krzyżowa [W mojej szkole nauczyciele i dyrekcja są zawsze gotowi wysłuchać propozycji i uwag uczniów.] Na ile według Ciebie można by opisać Twoją szkołę następującymi wyrażeniami? * Płeć:

			Płeć:		Ogółem
			Kobieta	Mężczyzna	
[W mojej szkole nauczyciele i dyrekcja są zawsze gotowi wysłuchać propozycji i uwag uczniów.]	1 – całkowicie się nie zgadzam	Liczebność	11	16	27
		% z Płeć:	9,6%	5,9%	7,0%
	2 – nie zgadzam się	Liczebność	7	9	16
		% z Płeć:	6,1%	3,3%	4,2%
	3 – raczej się nie zgadzam	Liczebność	3	20	23
		% z Płeć:	2,6%	7,4%	6,0%
	4 – ani się zgadzam ani się nie zgadzam	Liczebność	17	44	61
		% z Płeć:	14,9%	16,4%	15,9%
	5 – raczej się zgadzam	Liczebność	26	60	86
		% z Płeć:	22,8%	22,3%	22,5%
	6 – zgadzam się	Liczebność	28	61	89
		% z Płeć:	24,6%	22,7%	23,2%
	7 – całkowicie się zgadzam	Liczebność	22	59	81
		% z Płeć:	19,3%	21,9%	21,1%
Ogółem		Liczebność	114	269	383



Izba Rzemieślnicza w Opolu
ul. Katowicka 55 tel. 77 454 31 73
45-061 Opole info@izbarzem.opole.pl
www.izbarzem.opole.pl



	% z Płeć:	100,0%	100,0%	100,0%
--	-----------	--------	--------	--------

Tabela krzyżowa Czy z uwagi na swoje pochodzenie byłeś(aś) kiedykolwiek traktowany przez nauczycieli lub dyrekcję inaczej niż reszta uczniów? * Płeć:

			Płeć:		Ogółem
			Kobieta	Mężczyzna	
Czy z uwagi na swoje pochodzenie byłeś(aś) kiedykolwiek traktowany przez nauczycieli lub dyrekcję inaczej niż reszta uczniów?	Tak	Liczebność	109	263	372
		% z Płeć:	95,6%	97,8%	97,1%
	Nie	Liczebność	1	1	2
		% z Płeć:	0,9%	0,4%	0,5%
	Nie wiem/trudno powiedzieć	Liczebność	3	5	8
		% z Płeć:	2,6%	1,9%	2,1%
Ogółem	Liczebność	114	269	383	
	% z Płeć:	100,0%	100,0%	100,0%	

Tabela krzyżowa Opisz proszę w jakiej sytuacji miało to miejsce: * Płeć:

			Płeć:		Ogółem
			Kobieta	Mężczyzna	
Opisz proszę w jakiej sytuacji miało to miejsce:	.	Liczebność	112	268	380
		% z Płeć:	98,2%	99,6%	99,2%
	nie wiem/trudno powiedzieć	Liczebność	1	0	1
		% z Płeć:	0,9%	0,0%	0,3%
	z panią z fizyki. zaczęła krzyczeć jak nie umiałem jeszcze	Liczebność	1	0	1
		% z Płeć:	0,9%	0,0%	0,3%
z panią z fizyki. zaczęła krzyczeć jak nie umiałem jeszcze	Liczebność	0	1	1	
	% z Płeć:	0,0%	0,4%	0,3%	
Ogółem	Liczebność	114	269	383	
	% z Płeć:	100,0%	100,0%	100,0%	



Izba Rzemieślnicza w Opolu
ul. Katowicka 55 tel. 77 454 31 73
45-061 Opole info@izbarzem.opole.pl
www.izbarzem.opole.pl



Tabela krzyżowa [Na ile chętnie polecił(a)byś pracodawcę u którego odbywasz/odbywałeś(aś) praktyki innym osobom?] Na ile chętnie polecił(a)byś pracodawcę u którego odbywasz/odbywałeś(aś) praktyki innym osobom? (gdzie 0 - zdecydowanie nie polecił(a)bym a * Płeć:

		Płeć:			
		Kobieta	Mężczyzna	Ogółem	
[Na ile chętnie polecił(a)byś pracodawcę u którego odbywasz/odbywałeś(aś) praktyki innym osobom?] Na ile chętnie polecił(a)byś pracodawcę u którego odbywasz/odbywałeś(aś) praktyki innym osobom? (gdzie 0 - zdecydowanie nie polecił(a)bym a	1	Liczebność	15	15	30
		% z Płeć:	13,2%	5,6%	7,8%
	2	Liczebność	6	7	13
		% z Płeć:	5,3%	2,6%	3,4%
	3	Liczebność	6	8	14
		% z Płeć:	5,3%	3,0%	3,7%
	4	Liczebność	7	4	11
		% z Płeć:	6,1%	1,5%	2,9%
	5	Liczebność	12	35	47
		% z Płeć:	10,5%	13,0%	12,3%
	6	Liczebność	6	17	23
		% z Płeć:	5,3%	6,3%	6,0%
	7	Liczebność	6	23	29
		% z Płeć:	5,3%	8,6%	7,6%
	8	Liczebność	18	33	51
		% z Płeć:	15,8%	12,3%	13,3%
	9	Liczebność	7	28	35
		% z Płeć:	6,1%	10,4%	9,1%
	10	Liczebność	31	99	130
		% z Płeć:	27,2%	36,8%	33,9%
Ogółem		Liczebność	114	269	383
		% z Płeć:	100,0%	100,0%	100,0%

Tabela krzyżowa [Na ile chętnie polecił(a)byś pracodawcę u którego odbywasz/odbywałeś(aś) praktyki innym osobom?] Na ile chętnie polecił(a)byś pracodawcę u którego odbywasz/odbywałeś(aś) praktyki innym osobom? (gdzie 0 - zdecydowanie nie polecił(a)bym a * przedziały wiekowe

		przedziały wiekowe			Ogółem	
		14-16 lat	18-17 lat	19 lat lub więcej		
[Na ile chętnie polecił(a)byś pracodawcę u którego odbywasz/odbywałeś(aś) praktyki innym osobom?] Na ile chętnie polecił(a)byś pracodawcę u którego	1	Liczebność	11	17	2	30
		% z przedziały wiekowe	6,3%	9,8%	5,9%	7,8%
	2	Liczebność	1	10	2	13



Rzeczpospolita
Polska

Unia Europejska
Europejski Fundusz Społeczny





Izba Rzemieślnicza w Opolu
ul. Katowicka 55 tel. 77 454 31 73
45-061 Opole info@izbarzem.opole.pl
www.izbarzem.opole.pl



odbywasz/odbywałeś(aś) praktyki innym osobom? (gdzie 0 - zdecydowanie nie polecił(a)bym a		% z przedziały wiekowe	0,6%	5,7%	5,9%	3,4%
	3	Liczebność	4	9	1	14
		% z przedziały wiekowe	2,3%	5,2%	2,9%	3,7%
	4	Liczebność	4	5	2	11
		% z przedziały wiekowe	2,3%	2,9%	5,9%	2,9%
	5	Liczebność	22	22	3	47
		% z przedziały wiekowe	12,6%	12,6%	8,8%	12,3%
	6	Liczebność	7	13	3	23
		% z przedziały wiekowe	4,0%	7,5%	8,8%	6,0%
	7	Liczebność	12	17	0	29
		% z przedziały wiekowe	6,9%	9,8%	0,0%	7,6%
	8	Liczebność	19	24	8	51
		% z przedziały wiekowe	10,9%	13,8%	23,5%	13,3%
	9	Liczebność	23	11	1	35
% z przedziały wiekowe		13,1%	6,3%	2,9%	9,1%	
10	Liczebność	72	46	12	130	
	% z przedziały wiekowe	41,1%	26,4%	35,3%	33,9%	
Ogółem	Liczebność	175	174	34	383	
	% z przedziały wiekowe	100,0%	100,0%	100,0%	100,0%	

Tabela krzyżowa [Na ile chętnie polecił(a)byś pracodawcę u którego odbywasz/odbywałeś(aś) praktyki innym osobom?] Na ile chętnie polecił(a)byś pracodawcę u którego odbywasz/odbywałeś(aś) praktyki innym osobom? (gdzie 0 - zdecydowanie nie polecił(a)bym a * Wielkość miejscowości zamieszkania:

		Wielkość miejscowości zamieszkania:						Ogółem	
		Wieś	Miasto do 20 tys. mieszkańców	Miasto od 21 do 50 tys. mieszkańców	Miasto od 51 do 100 tys. mieszkańców	Miasto od 101 do 500 tys. mieszkańców	Miasto powyżej 501 tys. mieszkańców		
[Na ile chętnie polecił(a)byś pracodawcę u którego odbywasz/odbywałeś(aś) praktyki innym osobom?] Na ile chętnie polecił(a)byś pracodawcę u którego	1	Liczebność	16	5	5	1	1	2	30
		% z Wielkość miejscowości zamieszkania:	7,0%	9,1%	10,0%	10,0%	2,8%	50,0%	7,8%
	2	Liczebność	10	2	0	0	1	0	13
		% z Wielkość miejscowości zamieszkania:	4,4%	3,6%	0,0%	0,0%	2,8%	0,0%	3,4%



Izba Rzemieślnicza w Opolu
ul. Katowicka 55 tel. 77 454 31 73
45-061 Opole info@izbarzem.opole.pl
www.izbarzem.opole.pl



odbywasz/odbywałaś(aś)) praktyki innym osobom? (gdzie 0 - zdecydowanie nie polecił(a)bym a	3	Liczebność	8	0	5	0	1	0	14
		% z Wielkość miejscowości zamieszkania:	3,5%	0,0%	10,0%	0,0%	2,8%	0,0%	3,7%
	4	Liczebność	8	1	1	0	0	1	11
		% z Wielkość miejscowości zamieszkania:	3,5%	1,8%	2,0%	0,0%	0,0%	25,0%	2,9%
	5	Liczebność	26	6	7	1	7	0	47
		% z Wielkość miejscowości zamieszkania:	11,4%	10,9%	14,0%	10,0%	19,4%	0,0%	12,3%
	6	Liczebność	14	5	2	0	2	0	23
		% z Wielkość miejscowości zamieszkania:	6,1%	9,1%	4,0%	0,0%	5,6%	0,0%	6,0%
	7	Liczebność	13	6	5	1	3	1	29
		% z Wielkość miejscowości zamieszkania:	5,7%	10,9%	10,0%	10,0%	8,3%	25,0%	7,6%
8	Liczebność	33	4	7	0	7	0	51	
	% z Wielkość miejscowości zamieszkania:	14,5%	7,3%	14,0%	0,0%	19,4%	0,0%	13,3%	
9	Liczebność	23	8	1	0	3	0	35	
	% z Wielkość miejscowości zamieszkania:	10,1%	14,5%	2,0%	0,0%	8,3%	0,0%	9,1%	
10	Liczebność	77	18	17	7	11	0	130	
	% z Wielkość miejscowości zamieszkania:	33,8%	32,7%	34,0%	70,0%	30,6%	0,0%	33,9%	
Ogółem	Liczebność	228	55	50	10	36	4	383	
	% z Wielkość miejscowości	100,0%	100,0%	100,0%	100,0%	100,0%	100,0%	100,0%	



Fundusze Europejskie
Wiedza Edukacja Rozwój



**Rzeczpospolita
Polska**

Unia Europejska
Europejski Fundusz Społeczny





Izba Rzemieślnicza w Opolu
ul. Katowicka 55 tel. 77 454 31 73
45-061 Opole info@izbarzem.opole.pl
www.izbarzem.opole.pl



zamieszkania:

Tabela krzyżowa [Na ile chętnie polecił(a)byś pracodawcę u którego odbywasz/odbywałeś(aś) praktyki innym osobom?] Na ile chętnie polecił(a)byś pracodawcę u którego odbywasz/odbywałeś(aś) praktyki innym osobom? (gdzie 0 - zdecydowanie nie polecił(a)bym a * Profil kształcenia:

		Profil kształcenia:									Ogółem	
		pozostałe	Ekonomiczno- -finansowo- biurowy	Budowlany	Elektryczno- elektroniczny lub teleinformatyc zny	Mechaniczny	Rolno- hodowlany	Turystycz no- hotelarski	Gastronomi czny i związany z produkcją spożywczą	Fryzjersko - kosmetycz ny		
[Na ile chętnie polecił(a)byś pracodawcę u którego odbywasz/odbywałeś(aś) praktyki innym osobom?] Na ile chętnie polecił(a)byś pracodawcę u którego odbywasz/odbywałeś(aś) praktyki innym osobom? (gdzie 0 - zdecydowanie nie polecił(a)bym a	1	Liczebność	5	0	4	1	5	0	0	9	6	30
		% z Profil kształcenia:	4,6%	0,0%	15,4%	2,9%	4,0%	0,0%	0,0%	19,1%	15,8%	7,8%
	2	Liczebność	3	0	1	0	5	0	0	2	2	13
		% z Profil kształcenia:	2,8%	0,0%	3,8%	0,0%	4,0%	0,0%	0,0%	4,3%	5,3%	3,4%
	3	Liczebność	2	0	1	2	4	1	0	3	1	14
		% z Profil kształcenia:	1,9%	0,0%	3,8%	5,9%	3,2%	25,0%	0,0%	6,4%	2,6%	3,7%
	4	Liczebność	3	0	0	0	3	2	0	2	1	11
		% z Profil kształcenia:	2,8%	0,0%	0,0%	0,0%	2,4%	50,0%	0,0%	4,3%	2,6%	2,9%
	5	Liczebność	17	0	2	9	15	0	0	2	2	47
		% z Profil kształcenia:	15,7%	0,0%	7,7%	26,5%	12,1%	0,0%	0,0%	4,3%	5,3%	12,3%
	6	Liczebność	5	1	2	3	6	0	0	2	4	23
		% z Profil kształcenia:	4,6%	100,0%	7,7%	8,8%	4,8%	0,0%	0,0%	4,3%	10,5%	6,0%
	7	Liczebność	6	0	3	6	8	0	1	4	1	29
		% z Profil kształcenia:	5,6%	0,0%	11,5%	17,6%	6,5%	0,0%	100,0%	8,5%	2,6%	7,6%



Fundusze Europejskie
Wiedza Edukacja Rozwój



**Rzeczpospolita
Polska**

Unia Europejska
Europejski Fundusz Społeczny





Izba Rzemieślnicza w Opolu
ul. Katowicka 55 tel. 77 454 31 73
45-061 Opole info@izbarzem.opole.pl
www.izbarzem.opole.pl



8	Liczebność	18	0	1	5	12	1	0	9	5	51
	% z Profil kształcenia:	16,7%	0,0%	3,8%	14,7%	9,7%	25,0%	0,0%	19,1%	13,2%	13,3%
9	Liczebność	10	0	4	4	12	0	0	3	2	35
	% z Profil kształcenia:	9,3%	0,0%	15,4%	11,8%	9,7%	0,0%	0,0%	6,4%	5,3%	9,1%
10	Liczebność	39	0	8	4	54	0	0	11	14	130
	% z Profil kształcenia:	36,1%	0,0%	30,8%	11,8%	43,5%	0,0%	0,0%	23,4%	36,8%	33,9%
Ogółem	Liczebność	108	1	26	34	124	4	1	47	38	383
	% z Profil kształcenia:	100,0%	100,0%	100,0%	100,0%	100,0%	100,0%	100,0%	100,0%	100,0%	100,0%

Tabela krzyżowa [Pracodawca/opiekun praktyk u którego odbywam/odbywałem(am) praktyki przestrzega(ł) regulaminu/umowy praktyk w zakresie czasu mojej pracy.] Na ile według Ciebie można by opisać pracodawcę, u którego masz/miałeś(aś) praktyki następującymi wyrażeniami * Płeć:

		Płeć:		Ogółem	
		Kobieta	Mężczyzna		
[Pracodawca/opiekun praktyk u którego odbywam/odbywałem(am) praktyki przestrzega(ł) regulaminu/umowy praktyk w zakresie czasu mojej pracy.]	1 – całkowicie się nie zgadzam	Liczebność	12	14	26
		% z Płeć:	10,5%	5,2%	6,8%
	2 – nie zgadzam się	Liczebność	6	10	16
		% z Płeć:	5,3%	3,7%	4,2%
	3 – raczej się nie zgadzam	Liczebność	9	13	22
		% z Płeć:	7,9%	4,8%	5,7%
	4 – ani się zgadzam ani się nie zgadzam	Liczebność	10	25	35
		% z Płeć:	8,8%	9,3%	9,1%
	5 – raczej się zgadzam	Liczebność	20	42	62
		% z Płeć:	17,5%	15,6%	16,2%
	6 – zgadzam się	Liczebność	28	64	92
		% z Płeć:	24,6%	23,8%	24,0%
	7 – całkowicie się zgadzam	Liczebność	29	101	130
		% z Płeć:	25,4%	37,5%	33,9%
Ogółem	Liczebność	114	269	383	





Izba Rzemieślnicza w Opolu
ul. Katowicka 55 tel. 77 454 31 73
45-061 Opole info@izbarzem.opole.pl
www.izbarzem.opole.pl



		% z Płeć:	100,0%	100,0%	100,0%
Tabela krzyżowa [Pracodawca/opiekun praktyk przestrzega(ł) regulaminu/umowy praktyk w zakresie powierzanych mi obowiązków.] Na ile według Ciebie można by opisać pracodawcę, u którego masz/miałeś(aś) praktyki następującymi wyrażeniami? * Płeć:					
			Płeć:		
			Kobieta	Mężczyzna	Ogółem
[Pracodawca/opiekun praktyk przestrzega(ł) regulaminu/umowy praktyk w zakresie powierzanych mi obowiązków.] Na ile według Ciebie można by opisać pracodawcę, u którego masz/miałeś(aś) praktyki następującymi wyrażeniami?	1 – całkowicie się nie zgadzam	Liczebność	11	9	20
		% z Płeć:	9,6%	3,3%	5,2%
	2 – nie zgadzam się	Liczebność	5	14	19
		% z Płeć:	4,4%	5,2%	5,0%
	3 – raczej się nie zgadzam	Liczebność	5	14	19
		% z Płeć:	4,4%	5,2%	5,0%
	4 – ani się zgadzam ani się nie zgadzam	Liczebność	13	25	38
		% z Płeć:	11,4%	9,3%	9,9%
5 – raczej się zgadzam	Liczebność	22	41	63	
	% z Płeć:	19,3%	15,2%	16,4%	
6 – zgadzam się	Liczebność	31	76	107	
	% z Płeć:	27,2%	28,3%	27,9%	
7 – całkowicie się zgadzam	Liczebność	27	90	117	
	% z Płeć:	23,7%	33,5%	30,5%	
Ogółem		Liczebność	114	269	383
		% z Płeć:	100,0%	100,0%	100,0%
Tabela krzyżowa [Pracodawca/opiekun praktyk przestrzega(ł) regulaminu/umowy praktyk w zakresie wypłacanego mi wynagrodzenia.] Na ile według Ciebie można by opisać pracodawcę, u którego masz/miałeś(aś) praktyki następującymi wyrażeniami? * Płeć:					
			Płeć:		
			Kobieta	Mężczyzna	Ogółem
[Pracodawca/opiekun praktyk przestrzega(ł) regulaminu/umowy praktyk w zakresie wypłacanego mi wynagrodzenia.] Na ile według Ciebie można by opisać pracodawcę, u którego masz/miałeś(aś) praktyki następującymi wyrażeniami?	1 – całkowicie się nie zgadzam	Liczebność	9	12	21
		% z Płeć:	7,9%	4,5%	5,5%
	2 – nie zgadzam się	Liczebność	7	7	14
		% z Płeć:	6,1%	2,6%	3,7%
	3 – raczej się nie zgadzam	Liczebność	4	8	12
	% z Płeć:	3,5%	3,0%	3,1%	
4 – ani się zgadzam ani się nie zgadzam	Liczebność	8	28	36	
	% z Płeć:	7,0%	10,4%	9,4%	
5 – raczej się zgadzam	Liczebność	21	43	64	





Izba Rzemieślnicza w Opolu
ul. Katowicka 55 tel. 77 454 31 73
45-061 Opole info@izbarzem.opole.pl
www.izbarzem.opole.pl



		% z Płeć:	18,4%	16,0%	16,7%
	6 – zgadzam się	Liczebność	36	66	102
		% z Płeć:	31,6%	24,5%	26,6%
	7 – całkowicie się zgadzam	Liczebność	29	105	134
		% z Płeć:	25,4%	39,0%	35,0%
Ogółem		Liczebność	114	269	383
		% z Płeć:	100,0%	100,0%	100,0%

Tabela krzyżowa [Pracodawca/opiekun praktyk zapewnił mi niezbędne wyposażenie techniczne i miejsce pracy odpowiednie do wymagań zawodu, którego się uczę.] Na ile według Ciebie można by opisać pracodawcę, u którego masz/miałeś(aś) praktyki następującymi wy * Płeć:

		Płeć:			
		Kobieta	Mężczyzna	Ogółem	
[Pracodawca/opiekun praktyk zapewnił mi niezbędne wyposażenie techniczne i miejsce pracy odpowiednie do wymagań zawodu, którego się uczę.] Na ile według Ciebie można by opisać pracodawcę, u którego masz/miałeś(aś) praktyki następującymi wy	1 – całkowicie się nie zgadzam	Liczebność	7	12	19
		% z Płeć:	6,1%	4,5%	5,0%
	2 – nie zgadzam się	Liczebność	4	11	15
		% z Płeć:	3,5%	4,1%	3,9%
	3 – raczej się nie zgadzam	Liczebność	8	9	17
		% z Płeć:	7,0%	3,3%	4,4%
	4 – ani się zgadzam ani się nie zgadzam	Liczebność	14	30	44
		% z Płeć:	12,3%	11,2%	11,5%
	5 – raczej się zgadzam	Liczebność	23	37	60
		% z Płeć:	20,2%	13,8%	15,7%
	6 – zgadzam się	Liczebność	34	75	109
		% z Płeć:	29,8%	27,9%	28,5%
	7 – całkowicie się zgadzam	Liczebność	24	95	119
		% z Płeć:	21,1%	35,3%	31,1%
Ogółem		Liczebność	114	269	383
		% z Płeć:	100,0%	100,0%	100,0%

Tabela krzyżowa [Pracodawca/opiekun praktyk dysponuje/dysponował sprawdzoną, fachową wiedzą na temat zawodu, którego się uczę.] Na ile według Ciebie można by opisać pracodawcę, u którego masz/miałeś(aś) praktyki następującymi wyrażeniami? * Płeć:

		Płeć:			
		Kobieta	Mężczyzna	Ogółem	
[Pracodawca/opiekun praktyk dysponuje/dysponował sprawdzoną, fachową wiedzą na temat zawodu, którego się uczę.] Na ile	1 – całkowicie się nie zgadzam	Liczebność	7	10	17
		% z Płeć:	6,1%	3,7%	4,4%
	2 – nie zgadzam się	Liczebność	1	10	11





Izba Rzemieślnicza w Opolu
ul. Katowicka 55 tel. 77 454 31 73
45-061 Opole info@izbarzem.opole.pl
www.izbarzem.opole.pl



według Ciebie można by opisać pracodawcę, u którego masz/miałeś(aś) praktyki następującymi wyrażeniami?		% z Płeć:	0,9%	3,7%	2,9%
	3 – raczej się nie zgadzam	Liczebność	6	9	15
		% z Płeć:	5,3%	3,3%	3,9%
	4 – ani się zgadzam ani się nie zgadzam	Liczebność	14	29	43
		% z Płeć:	12,3%	10,8%	11,2%
	5 – raczej się zgadzam	Liczebność	26	33	59
		% z Płeć:	22,8%	12,3%	15,4%
6 – zgadzam się	Liczebność	29	70	99	
	% z Płeć:	25,4%	26,0%	25,8%	
7 – całkowicie się zgadzam	Liczebność	31	108	139	
	% z Płeć:	27,2%	40,1%	36,3%	
Ogółem	Liczebność	114	269	383	
	% z Płeć:	100,0%	100,0%	100,0%	

Tabela krzyżowa [Pracodawca/opiekun praktyk angażuje/angażował się we współpracę z nauczycielami z mojej szkoły.] Na ile według Ciebie można by opisać pracodawcę, u którego masz/miałeś(aś) praktyki następującymi wyrażeniami? * Płeć:

		Płeć:		Ogółem	
		Kobieta	Mężczyzna		
[Pracodawca/opiekun praktyk angażuje/angażował się we współpracę z nauczycielami z mojej szkoły.] Na ile według Ciebie można by opisać pracodawcę, u którego masz/miałeś(aś) praktyki następującymi wyrażeniami?	1 – całkowicie się nie zgadzam	Liczebność	15	13	28
		% z Płeć:	13,2%	4,8%	7,3%
	2 – nie zgadzam się	Liczebność	10	16	26
		% z Płeć:	8,8%	5,9%	6,8%
	3 – raczej się nie zgadzam	Liczebność	4	20	24
		% z Płeć:	3,5%	7,4%	6,3%
	4 – ani się zgadzam ani się nie zgadzam	Liczebność	27	47	74
	% z Płeć:	23,7%	17,5%	19,3%	
5 – raczej się zgadzam	Liczebność	20	53	73	
	% z Płeć:	17,5%	19,7%	19,1%	
6 – zgadzam się	Liczebność	18	62	80	
	% z Płeć:	15,8%	23,0%	20,9%	
7 – całkowicie się zgadzam	Liczebność	20	58	78	
	% z Płeć:	17,5%	21,6%	20,4%	
Ogółem	Liczebność	114	269	383	
	% z Płeć:	100,0%	100,0%	100,0%	

Tabela krzyżowa [Pracodawca/opiekun praktyk przekazywał mi wiedzę z zaangażowaniem.] Na ile według Ciebie można by opisać pracodawcę, u którego





Izba Rzemieślnicza w Opolu
ul. Katowicka 55 tel. 77 454 31 73
45-061 Opole info@izbarzem.opole.pl
www.izbarzem.opole.pl



masz/miałeś(aś) praktyki następującymi wyrażeniami? * Płeć:					
			Płeć:		Ogółem
			Kobieta	Mężczyzna	
[Pracodawca/opiekun praktyk przekazywał mi wiedzę z zaangażowaniem.] Na ile według Ciebie można by opisać pracodawcę, u którego masz/miałeś(aś) praktyki następującymi wyrażeniami?	1 – całkowicie się nie zgadzam	Liczebność	11	13	24
		% z Płeć:	9,6%	4,8%	6,3%
	2 – nie zgadzam się	Liczebność	8	10	18
		% z Płeć:	7,0%	3,7%	4,7%
	3 – raczej się nie zgadzam	Liczebność	6	14	20
		% z Płeć:	5,3%	5,2%	5,2%
	4 – ani się zgadzam ani się nie zgadzam	Liczebność	11	26	37
		% z Płeć:	9,6%	9,7%	9,7%
	5 – raczej się zgadzam	Liczebność	23	40	63
		% z Płeć:	20,2%	14,9%	16,4%
	6 – zgadzam się	Liczebność	30	80	110
		% z Płeć:	26,3%	29,7%	28,7%
	7 – całkowicie się zgadzam	Liczebność	25	86	111
		% z Płeć:	21,9%	32,0%	29,0%
Ogółem		Liczebność	114	269	383
		% z Płeć:	100,0%	100,0%	100,0%

Tabela krzyżowa [Pracodawca/opiekun praktyk traktuje/traktował mnie jak potencjalnego przyszłego pracownika.] Na ile według Ciebie można by opisać pracodawcę, u którego masz/miałeś(aś) praktyki następującymi wyrażeniami? * Płeć:

Tabela krzyżowa [Pracodawca/opiekun praktyk traktuje/traktował mnie jak potencjalnego przyszłego pracownika.] Na ile według Ciebie można by opisać pracodawcę, u którego masz/miałeś(aś) praktyki następującymi wyrażeniami? * Płeć:					
			Płeć:		Ogółem
			Kobieta	Mężczyzna	
[Pracodawca/opiekun praktyk traktuje/traktował mnie jak potencjalnego przyszłego pracownika.] Na ile według Ciebie można by opisać pracodawcę, u którego masz/miałeś(aś) praktyki następującymi wyrażeniami?	1 – całkowicie się nie zgadzam	Liczebność	14	11	25
		% z Płeć:	12,3%	4,1%	6,5%
	2 – nie zgadzam się	Liczebność	4	10	14
		% z Płeć:	3,5%	3,7%	3,7%
	3 – raczej się nie zgadzam	Liczebność	8	6	14
		% z Płeć:	7,0%	2,2%	3,7%
	4 – ani się zgadzam ani się nie zgadzam	Liczebność	14	36	50
		% z Płeć:	12,3%	13,4%	13,1%
	5 – raczej się zgadzam	Liczebność	22	50	72
		% z Płeć:	19,3%	18,6%	18,8%
	6 – zgadzam się	Liczebność	30	70	100



Izba Rzemieślnicza w Opolu
ul. Katowicka 55 tel. 77 454 31 73
45-061 Opole info@izbarzem.opole.pl
www.izbarzem.opole.pl



		% z Płeć:	26,3%	26,0%	26,1%
	7 – całkowicie się zgadzam	Liczebność	22	86	108
		% z Płeć:	19,3%	32,0%	28,2%
Ogółem		Liczebność	114	269	383
		% z Płeć:	100,0%	100,0%	100,0%

Tabela krzyżowa [Pracodawca/opiekun praktyk od wszystkich pracowników, bez względu na ich płeć, wymaga(ł) tego samego.] Na ile według Ciebie można by opisać pracodawcę, u którego masz/miałeś(aś) praktyki następującymi wyrażeniami? * Płeć:

			Płeć:		Ogółem
			Kobieta	Mężczyzna	
[Pracodawca/opiekun praktyk od wszystkich pracowników, bez względu na ich płeć, wymaga(ł) tego samego.] Na ile według Ciebie można by opisać pracodawcę, u którego masz/miałeś(aś) praktyki następującymi wyrażeniami?	1 – całkowicie się nie zgadzam	Liczebność	12	12	24
		% z Płeć:	10,5%	4,5%	6,3%
	2 – nie zgadzam się	Liczebność	4	14	18
		% z Płeć:	3,5%	5,2%	4,7%
	3 – raczej się nie zgadzam	Liczebność	5	11	16
		% z Płeć:	4,4%	4,1%	4,2%
	4 – ani się zgadzam ani się nie zgadzam	Liczebność	16	43	59
		% z Płeć:	14,0%	16,0%	15,4%
	5 – raczej się zgadzam	Liczebność	18	38	56
		% z Płeć:	15,8%	14,1%	14,6%
	6 – zgadzam się	Liczebność	31	67	98
		% z Płeć:	27,2%	24,9%	25,6%
	7 – całkowicie się zgadzam	Liczebność	28	84	112
		% z Płeć:	24,6%	31,2%	29,2%
Ogółem		Liczebność	114	269	383
		% z Płeć:	100,0%	100,0%	100,0%

Tabela krzyżowa [Pracodawca/opiekun praktyk od wszystkich pracowników, bez względu na to czy są/byli niepełnosprawni czy nie, wymaga(ł) się tego samego.] Na ile według Ciebie można by opisać pracodawcę, u którego masz/miałeś(aś) praktyki następującymi wyr * Płeć:

			Płeć:		Ogółem
			Kobieta	Mężczyzna	
[Pracodawca/opiekun praktyk od wszystkich pracowników, bez względu na to czy są/byli niepełnosprawni czy nie, wymaga(ł) się tego samego.] Na ile według Ciebie można by opisać pracodawcę, u którego masz/miałeś(aś) praktyki	1 – całkowicie się nie zgadzam	Liczebność	13	17	30
		% z Płeć:	11,4%	6,3%	7,8%
	2 – nie zgadzam się	Liczebność	4	13	17
		% z Płeć:	3,5%	4,8%	4,4%
	3 – raczej się nie zgadzam	Liczebność	9	16	25



Izba Rzemieślnicza w Opolu
ul. Katowicka 55 tel. 77 454 31 73
45-061 Opole info@izbarzem.opole.pl
www.izbarzem.opole.pl



następującymi wyr		% z Płeć:	7,9%	5,9%	6,5%
	4 – ani się zgadzam ani się nie zgadzam	Liczebność	21	68	89
		% z Płeć:	18,4%	25,3%	23,2%
	5 – raczej się zgadzam	Liczebność	21	45	66
		% z Płeć:	18,4%	16,7%	17,2%
	6 – zgadzam się	Liczebność	27	52	79
	% z Płeć:	23,7%	19,3%	20,6%	
7 – całkowicie się zgadzam	Liczebność	19	58	77	
	% z Płeć:	16,7%	21,6%	20,1%	
Ogółem	Liczebność	114	269	383	
	% z Płeć:	100,0%	100,0%	100,0%	

Tabela krzyżowa [Pracodawca/opiekun praktyk od wszystkich pracowników, bez względu na kraj ich pochodzenia, wymaga(ł) tego samego.] Na ile według Ciebie można by opisać pracodawcę, u którego masz/miałeś(aś) praktyki następującymi wyrażeniami? * Płeć:

			Płeć:		Ogółem
			Kobieta	Mężczyzna	
[Pracodawca/opiekun praktyk od wszystkich pracowników, bez względu na kraj ich pochodzenia, wymaga(ł) tego samego.] Na ile według Ciebie można by opisać pracodawcę, u którego masz/miałeś(aś) praktyki następującymi wyrażeniami?	1 – całkowicie się nie zgadzam	Liczebność	9	12	21
		% z Płeć:	7,9%	4,5%	5,5%
	2 – nie zgadzam się	Liczebność	3	9	12
		% z Płeć:	2,6%	3,3%	3,1%
	3 – raczej się nie zgadzam	Liczebność	2	13	15
		% z Płeć:	1,8%	4,8%	3,9%
	4 – ani się zgadzam ani się nie zgadzam	Liczebność	16	46	62
		% z Płeć:	14,0%	17,1%	16,2%
	5 – raczej się zgadzam	Liczebność	20	41	61
		% z Płeć:	17,5%	15,2%	15,9%
	6 – zgadzam się	Liczebność	37	64	101
		% z Płeć:	32,5%	23,8%	26,4%
	7 – całkowicie się zgadzam	Liczebność	27	84	111
		% z Płeć:	23,7%	31,2%	29,0%
Ogółem	Liczebność	114	269	383	
	% z Płeć:	100,0%	100,0%	100,0%	

Tabela krzyżowa [Pracodawca/opiekun praktyk podejmował działania mające poszerzyć wiedzę i kompetencje uczniów odbywających praktyki (np. szkolenia, pokazy, warsztaty itp.).] Na ile według Ciebie można by opisać pracodawcę, u którego masz/miałeś(aś) praktyk * Płeć:

	Płeć:	Ogółem
--	-------	--------





Izba Rzemieślnicza w Opolu
ul. Katowicka 55 tel. 77 454 31 73
45-061 Opole info@izbarzem.opole.pl
www.izbarzem.opole.pl



			Kobieta	Mężczyzna		
[Pracodawca/opiekun praktyk podejmował działania mające poszerzyć wiedzę i kompetencje uczniów odbywających praktyki (np. szkolenia, pokazy, warsztaty itp.)] Na ile według Ciebie można by opisać pracodawcę, u którego masz/miałeś(aś) praktyk	1 – całkowicie się nie zgadzam	Liczebność	11	14	25	
		% z Płeć:	9,6%	5,2%	6,5%	
	2 – nie zgadzam się	Liczebność	8	11	19	
		% z Płeć:	7,0%	4,1%	5,0%	
	3 – raczej się nie zgadzam	Liczebność	4	18	22	
		% z Płeć:	3,5%	6,7%	5,7%	
	4 – ani się zgadzam ani się nie zgadzam	Liczebność	12	40	52	
		% z Płeć:	10,5%	14,9%	13,6%	
	5 – raczej się zgadzam	Liczebność	26	39	65	
		% z Płeć:	22,8%	14,5%	17,0%	
	6 – zgadzam się	Liczebność	32	67	99	
		% z Płeć:	28,1%	24,9%	25,8%	
	7 – całkowicie się zgadzam	Liczebność	21	80	101	
		% z Płeć:	18,4%	29,7%	26,4%	
Ogółem			Liczebność	114	269	383
			% z Płeć:	100,0%	100,0%	100,0%
Tabela krzyżowa [Pracodawca/opiekun praktyk jest/był zawsze gotów wysłuchać moich propozycji i uwag.] Na ile według Ciebie można by opisać pracodawcę, u którego masz/miałeś(aś) praktyki następującymi wyrażeniami? * Płeć:						
			Płeć:			
			Kobieta	Mężczyzna	Ogółem	
[Pracodawca/opiekun praktyk jest/był zawsze gotów wysłuchać moich propozycji i uwag.] Na ile według Ciebie można by opisać pracodawcę, u którego masz/miałeś(aś) praktyki następującymi wyrażeniami?	1 – całkowicie się nie zgadzam	Liczebność	15	15	30	
		% z Płeć:	13,2%	5,6%	7,8%	
	2 – nie zgadzam się	Liczebność	4	10	14	
		% z Płeć:	3,5%	3,7%	3,7%	
	3 – raczej się nie zgadzam	Liczebność	4	11	15	
		% z Płeć:	3,5%	4,1%	3,9%	
	4 – ani się zgadzam ani się nie zgadzam	Liczebność	12	28	40	
		% z Płeć:	10,5%	10,4%	10,4%	
	5 – raczej się zgadzam	Liczebność	19	41	60	
		% z Płeć:	16,7%	15,2%	15,7%	
	6 – zgadzam się	Liczebność	36	72	108	
		% z Płeć:	31,6%	26,8%	28,2%	
	7 – całkowicie się zgadzam	Liczebność	24	92	116	





Izba Rzemieślnicza w Opolu
ul. Katowicka 55 tel. 77 454 31 73
45-061 Opole info@izbarzem.opole.pl
www.izbarzem.opole.pl



Ogółem	% z Płeć:		21,1%	34,2%	30,3%
	Liczebność		114	269	383
	% z Płeć:		100,0%	100,0%	100,0%

Tabela krzyżowa Czy z uwagi na swoje pochodzenie byłeś(aś) kiedykolwiek traktowany przez pracodawcę/opiekuna praktyk inaczej niż reszta pracowników? * Płeć:

			Płeć:		Ogółem
			Kobieta	Mężczyzna	
Czy z uwagi na swoje pochodzenie byłeś(aś) kiedykolwiek traktowany przez pracodawcę/opiekuna praktyk inaczej niż reszta pracowników?		Liczebność	109	263	372
		% z Płeć:	95,6%	97,8%	97,1%
	Nie	Liczebność	5	6	11
		% z Płeć:	4,4%	2,2%	2,9%
Ogółem		Liczebność	114	269	383
		% z Płeć:	100,0%	100,0%	100,0%

Tabela krzyżowa Czy z uwagi na swoją niepełnosprawność byłeś(aś) kiedykolwiek traktowany przez pracodawcę/opiekuna praktyk inaczej niż reszta pracowników? * Płeć:

			Płeć:		Ogółem
			Kobieta	Mężczyzna	
Czy z uwagi na swoją niepełnosprawność byłeś(aś) kiedykolwiek traktowany przez pracodawcę/opiekuna praktyk inaczej niż reszta pracowników?		Liczebność	106	260	366
		% z Płeć:	93,0%	96,7%	95,6%
	Tak	Liczebność	1	0	1
		% z Płeć:	0,9%	0,0%	0,3%
	Nie	Liczebność	7	9	16
		% z Płeć:	6,1%	3,3%	4,2%
Ogółem		Liczebność	114	269	383
		% z Płeć:	100,0%	100,0%	100,0%

Tabela krzyżowa [Czy Twoim zdaniem obecna w Twojej szkole oferta kształcenia jest aktualna czy nieaktualna?] Biorąc pod uwagę aktualne wymagania rynku pracy, czy Twoim zdaniem obecna w Twojej szkole oferta kształcenia jest aktualna czy nieaktualna? (gdzie 0 - zdecyd * Płeć:

			Płeć:		Ogółem
			Kobieta	Mężczyzna	
[Czy Twoim zdaniem obecna w Twojej szkole oferta kształcenia jest aktualna czy nieaktualna?] Biorąc pod uwagę aktualne wymagania rynku pracy, czy Twoim zdaniem obecna w Twojej szkole oferta	1	Liczebność	2	5	7
		% z Płeć:	1,8%	1,9%	1,8%
	2	Liczebność	2	3	5





Izba Rzemieślnicza w Opolu
ul. Katowicka 55 tel. 77 454 31 73
45-061 Opole info@izbarzem.opole.pl
www.izbarzem.opole.pl



kształcenia jest aktualna czy nieaktualna? (gdzie 0 - zdecyd		% z Płeć:	1,8%	1,1%	1,3%
3	Liczebność	7	7	14	
	% z Płeć:	6,1%	2,6%	3,7%	
4	Liczebność	11	14	25	
	% z Płeć:	9,6%	5,2%	6,5%	
5	Liczebność	13	43	56	
	% z Płeć:	11,4%	16,0%	14,6%	
6	Liczebność	16	24	40	
	% z Płeć:	14,0%	8,9%	10,4%	
7	Liczebność	12	36	48	
	% z Płeć:	10,5%	13,4%	12,5%	
8	Liczebność	18	43	61	
	% z Płeć:	15,8%	16,0%	15,9%	
9	Liczebność	11	20	31	
	% z Płeć:	9,6%	7,4%	8,1%	
10	Liczebność	22	74	96	
	% z Płeć:	19,3%	27,5%	25,1%	
Ogółem		Liczebność	114	269	383
		% z Płeć:	100,0%	100,0%	100,0%

Tabela krzyżowa [Czy Twoim zdaniem obecna w Twojej szkole oferta kształcenia jest aktualna czy nieaktualna?] Biorąc pod uwagę aktualne wymagania rynku pracy, czy Twoim zdaniem obecna w Twojej szkole oferta kształcenia jest aktualna czy nieaktualna? (gdzie 0 - zdecyd * przedziały wiekowe

		przedziały wiekowe			Ogółem	
		14-16 lat	18-17 lat	19 lat lub więcej		
[Czy Twoim zdaniem obecna w Twojej szkole oferta kształcenia jest aktualna czy nieaktualna?] Biorąc pod uwagę aktualne wymagania rynku pracy, czy Twoim zdaniem obecna w Twojej szkole oferta kształcenia jest aktualna czy nieaktualna? (gdzie 0 - zdecyd	1	Liczebność	3	4	0	7
		% z przedziały wiekowe	1,7%	2,3%	0,0%	1,8%
	2	Liczebność	2	1	2	5
		% z przedziały wiekowe	1,1%	0,6%	5,9%	1,3%
	3	Liczebność	2	10	2	14
		% z przedziały wiekowe	1,1%	5,7%	5,9%	3,7%
	4	Liczebność	5	19	1	25
		% z przedziały wiekowe	2,9%	10,9%	2,9%	6,5%
	5	Liczebność	18	31	7	56
		% z przedziały wiekowe	10,3%	17,8%	20,6%	14,6%





Izba Rzemieślnicza w Opolu
ul. Katowicka 55 tel. 77 454 31 73
45-061 Opole info@izbarzem.opole.pl
www.izbarzem.opole.pl



	6	Liczebność	13	23	4	40
		% z przedziały wiekowe	7,4%	13,2%	11,8%	10,4%
	7	Liczebność	27	21	0	48
		% z przedziały wiekowe	15,4%	12,1%	0,0%	12,5%
	8	Liczebność	33	22	6	61
		% z przedziały wiekowe	18,9%	12,6%	17,6%	15,9%
	9	Liczebność	17	9	5	31
		% z przedziały wiekowe	9,7%	5,2%	14,7%	8,1%
	10	Liczebność	55	34	7	96
		% z przedziały wiekowe	31,4%	19,5%	20,6%	25,1%
	Ogółem	Liczebność	175	174	34	383
		% z przedziały wiekowe	100,0%	100,0%	100,0%	100,0%

Tabela krzyżowa [Czy Twoim zdaniem obecna w Twojej szkole oferta kształcenia jest aktualna czy nieaktualna?] Biorąc pod uwagę aktualne wymagania rynku pracy, czy Twoim zdaniem obecna w Twojej szkole oferta kształcenia jest aktualna czy nieaktualna? (gdzie 0 - zdecyd * Wielkość miejscowości zamieszkania:

		Wielkość miejscowości zamieszkania:						Ogółem	
		Wieś	Miasto do 20 tys. mieszkańców	Miasto od 21 do 50 tys. mieszkańców	Miasto od 51 do 100 tys. mieszkańców	Miasto od 101 do 500 tys. mieszkańców	Miasto powyżej 501 tys. mieszkańców		
[Czy Twoim zdaniem obecna w Twojej szkole oferta kształcenia jest aktualna czy nieaktualna?] Biorąc pod uwagę aktualne wymagania rynku pracy, czy Twoim zdaniem obecna w Twojej szkole oferta kształcenia jest aktualna czy nieaktualna? (gdzie 0 - zdecyd	1	Liczebność	5	0	1	0	0	1	7
		% z Wielkość miejscowości zamieszkania:	2,2%	0,0%	2,0%	0,0%	0,0%	25,0%	1,8%
	2	Liczebność	1	0	3	0	1	0	5
		% z Wielkość miejscowości zamieszkania:	0,4%	0,0%	6,0%	0,0%	2,8%	0,0%	1,3%
	3	Liczebność	6	4	2	0	2	0	14
		% z Wielkość miejscowości zamieszkania:	2,6%	7,3%	4,0%	0,0%	5,6%	0,0%	3,7%
	4	Liczebność	13	4	5	2	1	0	25
		% z Wielkość miejscowości zamieszkania:	5,7%	7,3%	10,0%	20,0%	2,8%	0,0%	6,5%
	5	Liczebność	38	2	7	2	7	0	56



Fundusze Europejskie
Wiedza Edukacja Rozwój



Rzeczpospolita
Polska

Unia Europejska
Europejski Fundusz Społeczny





Izba Rzemieślnicza w Opolu
ul. Katowicka 55 tel. 77 454 31 73
45-061 Opole info@izbarzem.opole.pl
www.izbarzem.opole.pl



	% z Wielkość miejscowości zamieszkania:	16,7%	3,6%	14,0%	20,0%	19,4%	0,0%	14,6%
6	Liczebność	20	7	8	0	4	1	40
	% z Wielkość miejscowości zamieszkania:	8,8%	12,7%	16,0%	0,0%	11,1%	25,0%	10,4%
7	Liczebność	33	4	4	0	7	0	48
	% z Wielkość miejscowości zamieszkania:	14,5%	7,3%	8,0%	0,0%	19,4%	0,0%	12,5%
8	Liczebność	37	9	8	3	4	0	61
	% z Wielkość miejscowości zamieszkania:	16,2%	16,4%	16,0%	30,0%	11,1%	0,0%	15,9%
9	Liczebność	21	6	1	1	2	0	31
	% z Wielkość miejscowości zamieszkania:	9,2%	10,9%	2,0%	10,0%	5,6%	0,0%	8,1%
10	Liczebność	54	19	11	2	8	2	96
	% z Wielkość miejscowości zamieszkania:	23,7%	34,5%	22,0%	20,0%	22,2%	50,0%	25,1%
Ogółem	Liczebność	228	55	50	10	36	4	383
	% z Wielkość miejscowości zamieszkania:	100,0%	100,0%	100,0%	100,0%	100,0%	100,0%	100,0%

Tabela krzyżowa [Czy Twoim zdaniem obecna w Twojej szkole oferta kształcenia jest aktualna czy nieaktualna?] Biorąc pod uwagę aktualne wymagania rynku pracy, czy Twoim zdaniem obecna w Twojej szkole oferta kształcenia jest aktualna czy nieaktualna? (gdzie 0 - zdecyd * Profil kształcenia:

		Profil kształcenia:									Ogółem	
		inne	Ekonomiczn o- finansowo- biurowy	Budowlan y	Elektryczno- elektroniczny lub teleinformatycz ny	Mechanicz ny	Rolno- hodowlany	Turystyczn o- hotelarski	Gastronomicz ny i związany z produkcją spożywczą	Fryzjersko- kosmetycz ny		
[Czy Twoim zdaniem obecna w Twojej szkole oferta kształcenia jest	1	Liczebność	0	0	1	0	5	0	0	1	0	7
		% z Profil kształcenia:	0,0%	0,0%	3,8%	0,0%	4,0%	0,0%	0,0%	2,1%	0,0%	1,8%
	2	Liczebność	1	0	0	0	2	0	0	1	1	5
		% z Profil	0,9%	0,0%	0,0%	0,0%	1,6%	0,0%	0,0%	2,1%	2,6%	1,3%



Fundusze Europejskie
Wiedza Edukacja Rozwój



**Rzeczpospolita
Polska**

Unia Europejska
Europejski Fundusz Społeczny





Izba Rzemieślnicza w Opolu
ul. Katowicka 55 tel. 77 454 31 73
45-061 Opole info@izbarzem.opole.pl
www.izbarzem.opole.pl



aktualna czy nieaktualna?] Biorąc pod uwagę aktualne wymagania rynku pracy, czy Twoim zdaniem obecna w Twojej szkole oferta kształcenia jest aktualna czy nieaktualna? (gdzie 0 - zdecydowanie nieaktualna)	kształcenia:											
	3 Liczebność	4	0	1	0	4	0	0	3	2	14	
	% z Profil kształcenia:	3,7%	0,0%	3,8%	0,0%	3,2%	0,0%	0,0%	6,4%	5,3%	3,7%	
	4 Liczebność	5	0	2	2	8	1	0	4	3	25	
	% z Profil kształcenia:	4,6%	0,0%	7,7%	5,9%	6,5%	25,0%	0,0%	8,5%	7,9%	6,5%	
	5 Liczebność	18	0	6	6	17	1	0	5	3	56	
	% z Profil kształcenia:	16,7%	0,0%	23,1%	17,6%	13,7%	25,0%	0,0%	10,6%	7,9%	14,6%	
	6 Liczebność	10	0	3	1	8	0	0	15	3	40	
	% z Profil kształcenia:	9,3%	0,0%	11,5%	2,9%	6,5%	0,0%	0,0%	31,9%	7,9%	10,4%	
	7 Liczebność	8	1	1	5	25	1	0	2	5	48	
	% z Profil kształcenia:	7,4%	100,0%	3,8%	14,7%	20,2%	25,0%	0,0%	4,3%	13,2%	12,5%	
	8 Liczebność	20	0	4	9	12	0	0	8	8	61	
	% z Profil kształcenia:	18,5%	0,0%	15,4%	26,5%	9,7%	0,0%	0,0%	17,0%	21,1%	15,9%	
	9 Liczebność	10	0	1	5	6	0	1	3	5	31	
	% z Profil kształcenia:	9,3%	0,0%	3,8%	14,7%	4,8%	0,0%	100,0%	6,4%	13,2%	8,1%	
	10 Liczebność	32	0	7	6	37	1	0	5	8	96	
	% z Profil kształcenia:	29,6%	0,0%	26,9%	17,6%	29,8%	25,0%	0,0%	10,6%	21,1%	25,1%	
	Ogółem	Liczebność	108	1	26	34	124	4	1	47	38	383
	% z Profil kształcenia:	100,0%	100,0%	100,0%	100,0%	100,0%	100,0%	100,0%	100,0%	100,0%	100,0%	

**Tabela krzyżowa [Oferowanych kierunków kształcenia.] Na ile oferta i sposób kształcenia dostępne w twojej szkole spełniają Twoje oczekiwania pod względem: *
Płeć:**

	Płeć:		Ogółem
	Kobieta	Mężczyzna	





Izba Rzemieślnicza w Opolu
ul. Katowicka 55 tel. 77 454 31 73
45-061 Opole info@izbarzem.opole.pl
www.izbarzem.opole.pl



[Oferowanych kierunków kształcenia.] Na ile oferta i sposób kształcenia dostępne w twojej szkole spełniają Twoje oczekiwania pod względem:	1 – całkowicie nie spełniają moich oczekiwań	Liczebność	8	12	20
		% z Płeć:	7,0%	4,5%	5,2%
	2 – nie spełniają moich oczekiwań	Liczebność	4	5	9
		% z Płeć:	3,5%	1,9%	2,3%
	3 – raczej nie spełniają moich oczekiwań	Liczebność	2	12	14
		% z Płeć:	1,8%	4,5%	3,7%
	4 – ani spełniają, ani nie spełniają moich oczekiwań	Liczebność	16	34	50
		% z Płeć:	14,0%	12,6%	13,1%
	5 – raczej spełniają moje oczekiwania	Liczebność	36	69	105
		% z Płeć:	31,6%	25,7%	27,4%
	6 – spełniają moje oczekiwania	Liczebność	28	78	106
		% z Płeć:	24,6%	29,0%	27,7%
	7 – całkowicie spełniają moje oczekiwania	Liczebność	20	59	79
		% z Płeć:	17,5%	21,9%	20,6%
Ogółem	Liczebność	114	269	383	
	% z Płeć:	100,0%	100,0%	100,0%	

Tabela krzyżowa [Sposobu nauczania.] Na ile oferta i sposób kształcenia dostępne w twojej szkole spełniają Twoje oczekiwania pod względem: * Płeć:

		Płeć:			
		Kobieta	Mężczyzna	Ogółem	
[Sposobu nauczania.] Na ile oferta i sposób kształcenia dostępne w twojej szkole spełniają Twoje oczekiwania pod względem:	1 – całkowicie nie spełniają moich oczekiwań	Liczebność	7	9	16
		% z Płeć:	6,1%	3,3%	4,2%
	2 – nie spełniają moich oczekiwań	Liczebność	6	12	18
		% z Płeć:	5,3%	4,5%	4,7%
	3 – raczej nie spełniają moich oczekiwań	Liczebność	4	11	15
		% z Płeć:	3,5%	4,1%	3,9%
	4 – ani spełniają, ani nie spełniają moich oczekiwań	Liczebność	14	37	51
		% z Płeć:	12,3%	13,8%	13,3%
	5 – raczej spełniają moje oczekiwania	Liczebność	36	76	112
		% z Płeć:	31,6%	28,3%	29,2%
	6 – spełniają moje oczekiwania	Liczebność	30	72	102
		% z Płeć:	26,3%	26,8%	26,6%
	7 – całkowicie spełniają moje oczekiwania	Liczebność	17	52	69
		% z Płeć:	14,9%	19,3%	18,0%
Ogółem	Liczebność	114	269	383	





Izba Rzemieślnicza w Opolu
ul. Katowicka 55 tel. 77 454 31 73
45-061 Opole info@izbarzem.opole.pl
www.izbarzem.opole.pl



		% z Płeć:	100,0%	100,0%	100,0%
Tabela krzyżowa [Sposobu organizacji praktyk.] Na ile oferta i sposób kształcenia dostępne w twojej szkole spełniają Twoje oczekiwania pod względem: * Płeć:					
			Płeć:		
			Kobieta	Mężczyzna	Ogółem
[Sposobu organizacji praktyk.] Na ile oferta i sposób kształcenia dostępne w twojej szkole spełniają Twoje oczekiwania pod względem:	1 – całkowicie nie spełniają moich oczekiwań	Liczebność	8	9	17
		% z Płeć:	7,0%	3,3%	4,4%
	2 – nie spełniają moich oczekiwań	Liczebność	3	6	9
		% z Płeć:	2,6%	2,2%	2,3%
	3 – raczej nie spełniają moich oczekiwań	Liczebność	5	9	14
		% z Płeć:	4,4%	3,3%	3,7%
	4 – ani spełniają, ani nie spełniają moich oczekiwań	Liczebność	16	39	55
		% z Płeć:	14,0%	14,5%	14,4%
5 – raczej spełniają moje oczekiwania	Liczebność	33	55	88	
	% z Płeć:	28,9%	20,4%	23,0%	
6 – spełniają moje oczekiwania	Liczebność	29	75	104	
	% z Płeć:	25,4%	27,9%	27,2%	
7 – całkowicie spełniają moje oczekiwania	Liczebność	20	76	96	
	% z Płeć:	17,5%	28,3%	25,1%	
Ogółem	Liczebność	114	269	383	
	% z Płeć:	100,0%	100,0%	100,0%	
Tabela krzyżowa [Zaangażowania nauczycieli.] Na ile oferta i sposób kształcenia dostępne w twojej szkole spełniają Twoje oczekiwania pod względem: * Płeć:					
			Płeć:		
			Kobieta	Mężczyzna	Ogółem
[Zaangażowania nauczycieli.] Na ile oferta i sposób kształcenia dostępne w twojej szkole spełniają Twoje oczekiwania pod względem:	1 – całkowicie nie spełniają moich oczekiwań	Liczebność	7	9	16
		% z Płeć:	6,1%	3,3%	4,2%
	2 – nie spełniają moich oczekiwań	Liczebność	7	8	15
		% z Płeć:	6,1%	3,0%	3,9%
	3 – raczej nie spełniają moich oczekiwań	Liczebność	7	16	23
		% z Płeć:	6,1%	5,9%	6,0%
	4 – ani spełniają, ani nie spełniają moich oczekiwań	Liczebność	13	46	59
		% z Płeć:	11,4%	17,1%	15,4%
	5 – raczej spełniają moje oczekiwania	Liczebność	32	58	90
		% z Płeć:	28,1%	21,6%	23,5%



Fundusze Europejskie
Wiedza Edukacja Rozwój



Rzeczpospolita
Polska

Unia Europejska
Europejski Fundusz Społeczny





Izba Rzemieślnicza w Opolu
ul. Katowicka 55 tel. 77 454 31 73
45-061 Opole info@izbarzem.opole.pl
www.izbarzem.opole.pl



	6 – spełniają moje oczekiwania	Liczebność	27	66	93
		% z Płeć:	23,7%	24,5%	24,3%
	7 – całkowicie spełniają moje oczekiwania	Liczebność	21	66	87
		% z Płeć:	18,4%	24,5%	22,7%
Ogółem		Liczebność	114	269	383
		% z Płeć:	100,0%	100,0%	100,0%

Tabela krzyżowa [Współpracy nauczycieli z pracodawcą.] Na ile oferta i sposób kształcenia dostępne w twojej szkole spełniają Twoje oczekiwania pod względem: * Płeć:

		Płeć:			
		Kobieta	Mężczyzna	Ogółem	
[Współpracy nauczycieli z pracodawcą.] Na ile oferta i sposób kształcenia dostępne w twojej szkole spełniają Twoje oczekiwania pod względem:	1 – całkowicie nie spełniają moich oczekiwań	Liczebność	8	12	20
		% z Płeć:	7,0%	4,5%	5,2%
	2 – nie spełniają moich oczekiwań	Liczebność	5	11	16
		% z Płeć:	4,4%	4,1%	4,2%
	3 – raczej nie spełniają moich oczekiwań	Liczebność	1	13	14
		% z Płeć:	0,9%	4,8%	3,7%
	4 – ani spełniają, ani nie spełniają moich oczekiwań	Liczebność	26	55	81
		% z Płeć:	22,8%	20,4%	21,1%
	5 – raczej spełniają moje oczekiwania	Liczebność	30	66	96
		% z Płeć:	26,3%	24,5%	25,1%
	6 – spełniają moje oczekiwania	Liczebność	22	53	75
		% z Płeć:	19,3%	19,7%	19,6%
	7 – całkowicie spełniają moje oczekiwania	Liczebność	22	59	81
		% z Płeć:	19,3%	21,9%	21,1%
Ogółem		Liczebność	114	269	383
		% z Płeć:	100,0%	100,0%	100,0%

Tabela krzyżowa [Możliwości dalszego rozwoju.] Na ile oferta i sposób kształcenia dostępne w twojej szkole spełniają Twoje oczekiwania pod względem: * Płeć:

		Płeć:			
		Kobieta	Mężczyzna	Ogółem	
[Możliwości dalszego rozwoju.] Na ile oferta i sposób kształcenia dostępne w twojej szkole spełniają	1 – całkowicie nie spełniają moich oczekiwań	Liczebność	7	11	18
		% z Płeć:	6,1%	4,1%	4,7%
	2 – nie spełniają moich oczekiwań	Liczebność	5	4	9
		% z Płeć:	4,4%	1,5%	2,3%



Rzeczpospolita
Polska

Unia Europejska
Europejski Fundusz Społeczny





Izba Rzemieślnicza w Opolu
ul. Katowicka 55 tel. 77 454 31 73
45-061 Opole info@izbarzem.opole.pl
www.izbarzem.opole.pl



Twoje oczekiwania pod względem:	3 – raczej nie spełniają moich oczekiwań	Liczebność	8	16	24
		% z Płeć:	7,0%	5,9%	6,3%
	4 – ani spełniają, ani nie spełniają moich oczekiwań	Liczebność	12	29	41
		% z Płeć:	10,5%	10,8%	10,7%
	5 – raczej spełniają moje oczekiwania	Liczebność	28	62	90
		% z Płeć:	24,6%	23,0%	23,5%
	6 – spełniają moje oczekiwania	Liczebność	34	74	108
		% z Płeć:	29,8%	27,5%	28,2%
	7 – całkowicie spełniają moje oczekiwania	Liczebność	20	73	93
		% z Płeć:	17,5%	27,1%	24,3%
Ogółem	Liczebność	114	269	383	
	% z Płeć:	100,0%	100,0%	100,0%	

Tabela krzyżowa [Zapewnienia Ci atrakcyjności na rynku pracy.] Na ile oferta i sposób kształcenia dostępne w twojej szkole spełniają Twoje oczekiwania pod względem: * Płeć:

		Płeć:		Ogółem	
		Kobieta	Mężczyzna		
[Zapewnienia Ci atrakcyjności na rynku pracy.] Na ile oferta i sposób kształcenia dostępne w twojej szkole spełniają Twoje oczekiwania pod względem:	1 – całkowicie nie spełniają moich oczekiwań	Liczebność	7	11	18
		% z Płeć:	6,1%	4,1%	4,7%
	2 – nie spełniają moich oczekiwań	Liczebność	6	6	12
		% z Płeć:	5,3%	2,2%	3,1%
	3 – raczej nie spełniają moich oczekiwań	Liczebność	5	11	16
		% z Płeć:	4,4%	4,1%	4,2%
	4 – ani spełniają, ani nie spełniają moich oczekiwań	Liczebność	16	44	60
		% z Płeć:	14,0%	16,4%	15,7%
	5 – raczej spełniają moje oczekiwania	Liczebność	32	59	91
		% z Płeć:	28,1%	21,9%	23,8%
	6 – spełniają moje oczekiwania	Liczebność	31	72	103
		% z Płeć:	27,2%	26,8%	26,9%
	7 – całkowicie spełniają moje oczekiwania	Liczebność	17	66	83
		% z Płeć:	14,9%	24,5%	21,7%
Ogółem	Liczebność	114	269	383	
	% z Płeć:	100,0%	100,0%	100,0%	

Tabela krzyżowa [Zapewnienia Ci gwarancji późniejszego zatrudnienia.] Na ile oferta i sposób kształcenia dostępne w twojej szkole spełniają Twoje oczekiwania





Izba Rzemieślnicza w Opolu
ul. Katowicka 55 tel. 77 454 31 73
45-061 Opole info@izbarzem.opole.pl
www.izbarzem.opole.pl



pod względem: * Płeć:

		Płeć:		Ogółem	
		Kobieta	Mężczyzna		
[Zapewnienia Ci gwarancji późniejszego zatrudnienia.] Na ile oferta i sposób kształcenia dostępne w twojej szkole spełniają Twoje oczekiwania pod względem:	1 – całkowicie nie spełniają moich oczekiwań	Liczebność	9	10	19
		% z Płeć:	7,9%	3,7%	5,0%
	2 – nie spełniają moich oczekiwań	Liczebność	5	8	13
		% z Płeć:	4,4%	3,0%	3,4%
	3 – raczej nie spełniają moich oczekiwań	Liczebność	4	13	17
		% z Płeć:	3,5%	4,8%	4,4%
	4 – ani spełniają, ani nie spełniają moich oczekiwań	Liczebność	14	37	51
		% z Płeć:	12,3%	13,8%	13,3%
	5 – raczej spełniają moje oczekiwania	Liczebność	29	49	78
		% z Płeć:	25,4%	18,2%	20,4%
	6 – spełniają moje oczekiwania	Liczebność	32	78	110
		% z Płeć:	28,1%	29,0%	28,7%
	7 – całkowicie spełniają moje oczekiwania	Liczebność	21	74	95
		% z Płeć:	18,4%	27,5%	24,8%
Ogółem	Liczebność	114	269	383	
	% z Płeć:	100,0%	100,0%	100,0%	

Tabela Z jakiego powodu oferta i sposób kształcenia dostępne w twojej szkole nie spełniają Twoich oczekiwań?

bo nie
Bo po prostu nie podoba mi się sposób nauczania
bo tak
Bo tak
Brak kilku kierunków związanych z gastronomią.
Dobrze przygotowuje mnie do zawodu
dziękuję
Jest git
lekcje nie są prowadzone pod zawód
Nauczyciele
Nauczyciele mają nas gdzieś. Nie chce im się nas uczyć (są wyjątki)
Nauczyciele nie podchodzą z pasją do nauczanych przez siebie przedmiotów



Izba Rzemieślnicza w Opolu
ul. Katowicka 55 tel. 77 454 31 73
45-061 Opole info@izbarzem.opole.pl
www.izbarzem.opole.pl



Nauczyciele nie są zaangażowani w nauczaniu.
nic
nie chce pomocy
nie ma takich rzeczy
nie ma żadnego powodu
nie posiadamy nowoczesnych sprzętów
nie wiem
Nie wiem
nie ma wycieczek
nie rozumiem pytania
nie wiem
Nie wiem
nikt się nie angażuje wszystko robią na odwal
niski poziom
no spełnia
ogólnie
pod względem godzin
Ponieważ daleko muszę jeździć do pracy żeby się kształcić
ponieważ nauczyciele nie uczą zawodu
ponieważ nie spełnia moich oczekiwań
ponieważ udzielają rady i porad opartych na podręcznikach opartych na fiatach 125p
ponieważ, nie ma nic wspólnego z moim zawodem. Pozdrawiam cieplutko Łukasz
raczej spełnia moje oczekiwania
Sale mało nowoczesne tak jak ich sprzęty
słabo rozłożone dni praktyk i bardzo pokręcony plan lekcji
spełnia oczekiwania
spełniają
spełniają
spełniają
Spełniają
spełniają i to wszystkie
spełniają moje oczekiwania
spełniają się
Spełniają wszystkie



Izba Rzemieślnicza w Opolu
ul. Katowicka 55 tel. 77 454 31 73
45-061 Opole info@izbarzem.opole.pl
www.izbarzem.opole.pl



sposób kształcenia nie spełniają moich oczekiwań ponieważ moim zdaniem by się przydała tylko ta wiedza w którym wykon
tak
Uczymy się niepotrzebnych rzeczy
w sumie nie wiem
Wszystkie
wszystko
wszystko w mojej szkole mi pasuje
Z mało otwartych kierunków
Z powodu braku rozwoju dla nowoczesnych technologii
Z żadnego
Z żadnego
Z żadnego
za 5 lat kupuje m4 byku elo
za mało płaci
Za mało przedmiotów przydatnych w życiu
Zaangażowanie nauczycieli i pracodawców pozostawiają wiele do życzenia.

Tabela krzyżowa [Oferowanych możliwości wykonywania zawodu.] Na ile możliwość i sposób realizacji praktycznej nauki zawodu dostępne u twojego pracodawcy spełniają Twoje oczekiwania pod względem: * Płeć:

		Płeć:		Ogółem	
		Kobieta	Mężczyzna		
[Oferowanych możliwości wykonywania zawodu.] Na ile możliwość i sposób realizacji praktycznej nauki zawodu dostępne u twojego pracodawcy spełniają Twoje oczekiwania pod względem:	1 – całkowicie nie spełniają moich oczekiwań	Liczebność	5	14	19
		% z Płeć:	4,4%	5,2%	5,0%
	2 – nie spełniają moich oczekiwań	Liczebność	7	6	13
		% z Płeć:	6,1%	2,2%	3,4%
	3 – raczej nie spełniają moich oczekiwań	Liczebność	6	9	15
		% z Płeć:	5,3%	3,3%	3,9%
	4 – ani spełniają, ani nie spełniają moich oczekiwań	Liczebność	14	25	39
		% z Płeć:	12,3%	9,3%	10,2%
	5 – raczej spełniają moje oczekiwania	Liczebność	31	63	94
		% z Płeć:	27,2%	23,4%	24,5%
	6 – spełniają moje oczekiwania	Liczebność	29	78	107
		% z Płeć:	25,4%	29,0%	27,9%
	7 – całkowicie spełniają moje oczekiwania	Liczebność	22	74	96



Izba Rzemieślnicza w Opolu
ul. Katowicka 55 tel. 77 454 31 73
45-061 Opole info@izbarzem.opole.pl
www.izbarzem.opole.pl



Ogółem	% z Płeć:	19,3%	27,5%	25,1%
	Liczebność	114	269	383
	% z Płeć:	100,0%	100,0%	100,0%

Tabela krzyżowa [Sposobu nauczania zawodu.] Na ile możliwość i sposób realizacji praktycznej nauki zawodu dostępne u twojego pracodawcy spełniają Twoje oczekiwania pod względem: * Płeć:

		Płeć:		Ogółem	
		Kobieta	Mężczyzna		
[Sposobu nauczania zawodu.] Na ile możliwość i sposób realizacji praktycznej nauki zawodu dostępne u twojego pracodawcy spełniają Twoje oczekiwania pod względem:	1 – całkowicie nie spełniają moich oczekiwań	Liczebność	5	11	16
		% z Płeć:	4,4%	4,1%	4,2%
	2 – nie spełniają moich oczekiwań	Liczebność	9	10	19
		% z Płeć:	7,9%	3,7%	5,0%
	3 – raczej nie spełniają moich oczekiwań	Liczebność	3	8	11
		% z Płeć:	2,6%	3,0%	2,9%
	4 – ani spełniają, ani nie spełniają moich oczekiwań	Liczebność	10	25	35
		% z Płeć:	8,8%	9,3%	9,1%
	5 – raczej spełniają moje oczekiwania	Liczebność	35	64	99
		% z Płeć:	30,7%	23,8%	25,8%
	6 – spełniają moje oczekiwania	Liczebność	32	82	114
		% z Płeć:	28,1%	30,5%	29,8%
	7 – całkowicie spełniają moje oczekiwania	Liczebność	20	69	89
		% z Płeć:	17,5%	25,7%	23,2%
Ogółem	Liczebność	114	269	383	
	% z Płeć:	100,0%	100,0%	100,0%	

Tabela krzyżowa [Sposobu przeprowadzania praktyk.] Na ile możliwość i sposób realizacji praktycznej nauki zawodu dostępne u twojego pracodawcy spełniają Twoje oczekiwania pod względem: * Płeć:

		Płeć:		Ogółem	
		Kobieta	Mężczyzna		
[Sposobu przeprowadzania praktyk.] Na ile możliwość i sposób realizacji praktycznej nauki zawodu dostępne u twojego pracodawcy spełniają Twoje oczekiwania pod względem:	1 – całkowicie nie spełniają moich oczekiwań	Liczebność	6	9	15
		% z Płeć:	5,3%	3,3%	3,9%
	2 – nie spełniają moich oczekiwań	Liczebność	7	10	17
		% z Płeć:	6,1%	3,7%	4,4%
	3 – raczej nie spełniają moich oczekiwań	Liczebność	4	12	16
		% z Płeć:	3,5%	4,5%	4,2%
	4 – ani spełniają, ani nie spełniają moich	Liczebność	16	29	45
		% z Płeć:	16,1%	10,0%	13,3%





Izba Rzemieślnicza w Opolu
ul. Katowicka 55 tel. 77 454 31 73
45-061 Opole info@izbarzem.opole.pl
www.izbarzem.opole.pl



	oczekiwań	% z Płeć:	14,0%	10,8%	11,7%
	5 – raczej spełniają moje oczekiwania	Liczebność	31	53	84
		% z Płeć:	27,2%	19,7%	21,9%
	6 – spełniają moje oczekiwania	Liczebność	30	85	115
		% z Płeć:	26,3%	31,6%	30,0%
	7 – całkowicie spełniają moje oczekiwania	Liczebność	20	71	91
		% z Płeć:	17,5%	26,4%	23,8%
Ogółem		Liczebność	114	269	383
		% z Płeć:	100,0%	100,0%	100,0%

Tabela krzyżowa [Zaangażowania pracodawcy/opiekuna praktyk.] Na ile możliwość i sposób realizacji praktycznej nauki zawodu dostępne u twojego pracodawcy spełniają Twoje oczekiwania pod względem: * Płeć:

			Płeć:		
			Kobieta	Mężczyzna	Ogółem
[Zaangażowania pracodawcy/opiekuna praktyk.] Na ile możliwość i sposób realizacji praktycznej nauki zawodu dostępne u twojego pracodawcy spełniają Twoje oczekiwania pod względem:	1 – całkowicie nie spełniają moich oczekiwań	Liczebność	9	8	17
		% z Płeć:	7,9%	3,0%	4,4%
	2 – nie spełniają moich oczekiwań	Liczebność	4	14	18
		% z Płeć:	3,5%	5,2%	4,7%
	3 – raczej nie spełniają moich oczekiwań	Liczebność	6	9	15
		% z Płeć:	5,3%	3,3%	3,9%
	4 – ani spełniają, ani nie spełniają moich oczekiwań	Liczebność	16	34	50
		% z Płeć:	14,0%	12,6%	13,1%
	5 – raczej spełniają moje oczekiwania	Liczebność	29	50	79
		% z Płeć:	25,4%	18,6%	20,6%
	6 – spełniają moje oczekiwania	Liczebność	29	89	118
		% z Płeć:	25,4%	33,1%	30,8%
	7 – całkowicie spełniają moje oczekiwania	Liczebność	21	65	86
		% z Płeć:	18,4%	24,2%	22,5%
Ogółem		Liczebność	114	269	383
		% z Płeć:	100,0%	100,0%	100,0%

Tabela krzyżowa [Współpracy pracodawcy/opiekuna praktyk ze szkołą.] Na ile możliwość i sposób realizacji praktycznej nauki zawodu dostępne u twojego pracodawcy spełniają Twoje oczekiwania pod względem: * Płeć:

			Płeć:		
			Kobieta	Mężczyzna	Ogółem
[Współpracy pracodawcy/opiekuna praktyk ze szkołą.] Na ile	1 – całkowicie nie spełniają moich	Liczebność	9	13	22



Izba Rzemieślnicza w Opolu
ul. Katowicka 55 tel. 77 454 31 73
45-061 Opole info@izbarzem.opole.pl
www.izbarzem.opole.pl



możliwość i sposób realizacji praktycznej nauki zawodu dostępne u twojego pracodawcy spełniają Twoje oczekiwania pod względem:	oczekiwań	% z Płeć:	7,9%	4,8%	5,7%
	2 – nie spełniają moich oczekiwań	Liczebność	2	9	11
		% z Płeć:	1,8%	3,3%	2,9%
	3 – raczej nie spełniają moich oczekiwań	Liczebność	3	11	14
		% z Płeć:	2,6%	4,1%	3,7%
	4 – ani spełniają, ani nie spełniają moich oczekiwań	Liczebność	21	42	63
		% z Płeć:	18,4%	15,6%	16,4%
	5 – raczej spełniają moje oczekiwania	Liczebność	32	65	97
		% z Płeć:	28,1%	24,2%	25,3%
	6 – spełniają moje oczekiwania	Liczebność	24	74	98
	% z Płeć:	21,1%	27,5%	25,6%	
7 – całkowicie spełniają moje oczekiwania	Liczebność	23	55	78	
	% z Płeć:	20,2%	20,4%	20,4%	
Ogółem	Liczebność	114	269	383	
	% z Płeć:	100,0%	100,0%	100,0%	

Tabela krzyżowa [Możliwości dalszego rozwoju.] Na ile możliwość i sposób realizacji praktycznej nauki zawodu dostępne u twojego pracodawcy spełniają Twoje oczekiwania pod względem: * Płeć:

			Płeć:		
			Kobieta	Mężczyzna	Ogółem
[Możliwości dalszego rozwoju.] Na ile możliwość i sposób realizacji praktycznej nauki zawodu dostępne u twojego pracodawcy spełniają Twoje oczekiwania pod względem:	1 – całkowicie nie spełniają moich oczekiwań	Liczebność	9	3	12
		% z Płeć:	7,9%	1,1%	3,1%
	2 – nie spełniają moich oczekiwań	Liczebność	2	9	11
		% z Płeć:	1,8%	3,3%	2,9%
	3 – raczej nie spełniają moich oczekiwań	Liczebność	4	10	14
		% z Płeć:	3,5%	3,7%	3,7%
	4 – ani spełniają, ani nie spełniają moich oczekiwań	Liczebność	13	35	48
		% z Płeć:	11,4%	13,0%	12,5%
	5 – raczej spełniają moje oczekiwania	Liczebność	34	51	85
		% z Płeć:	29,8%	19,0%	22,2%
6 – spełniają moje oczekiwania	Liczebność	31	86	117	
	% z Płeć:	27,2%	32,0%	30,5%	
7 – całkowicie spełniają moje oczekiwania	Liczebność	21	75	96	
	% z Płeć:	18,4%	27,9%	25,1%	
Ogółem	Liczebność	114	269	383	





Izba Rzemieślnicza w Opolu
ul. Katowicka 55 tel. 77 454 31 73
45-061 Opole info@izbarzem.opole.pl
www.izbarzem.opole.pl



		% z Płeć:	100,0%	100,0%	100,0%
Tabela krzyżowa [Zapewnienia Ci atrakcyjności na rynku pracy.] Na ile możliwość i sposób realizacji praktycznej nauki zawodu dostępne u twojego pracodawcy spełniają Twoje oczekiwania pod względem: * Płeć:					
			Płeć:		Ogółem
			Kobieta	Mężczyzna	
[Zapewnienia Ci atrakcyjności na rynku pracy.] Na ile możliwość i sposób realizacji praktycznej nauki zawodu dostępne u twojego pracodawcy spełniają Twoje oczekiwania pod względem:	1 – całkowicie nie spełniają moich oczekiwań	Liczebność	7	11	18
		% z Płeć:	6,1%	4,1%	4,7%
	2 – nie spełniają moich oczekiwań	Liczebność	3	9	12
		% z Płeć:	2,6%	3,3%	3,1%
	3 – raczej nie spełniają moich oczekiwań	Liczebność	2	11	13
		% z Płeć:	1,8%	4,1%	3,4%
	4 – ani spełniają, ani nie spełniają moich oczekiwań	Liczebność	19	28	47
		% z Płeć:	16,7%	10,4%	12,3%
5 – raczej spełniają moje oczekiwania	Liczebność	30	56	86	
	% z Płeć:	26,3%	20,8%	22,5%	
6 – spełniają moje oczekiwania	Liczebność	33	90	123	
	% z Płeć:	28,9%	33,5%	32,1%	
7 – całkowicie spełniają moje oczekiwania	Liczebność	20	64	84	
	% z Płeć:	17,5%	23,8%	21,9%	
Ogółem	Liczebność	114	269	383	
	% z Płeć:	100,0%	100,0%	100,0%	
Tabela krzyżowa [Zapewnienia Ci gwarancji późniejszego zatrudnienia.] Na ile możliwość i sposób realizacji praktycznej nauki zawodu dostępne u twojego pracodawcy spełniają Twoje oczekiwania pod względem: * Płeć:					
			Płeć:		Ogółem
			Kobieta	Mężczyzna	
[Zapewnienia Ci gwarancji późniejszego zatrudnienia.] Na ile możliwość i sposób realizacji praktycznej nauki zawodu dostępne u twojego pracodawcy spełniają Twoje oczekiwania pod względem:	1 – całkowicie nie spełniają moich oczekiwań	Liczebność	8	5	13
		% z Płeć:	7,0%	1,9%	3,4%
	2 – nie spełniają moich oczekiwań	Liczebność	3	10	13
		% z Płeć:	2,6%	3,7%	3,4%
	3 – raczej nie spełniają moich oczekiwań	Liczebność	4	11	15
	% z Płeć:	3,5%	4,1%	3,9%	
4 – ani spełniają, ani nie spełniają moich oczekiwań	Liczebność	15	39	54	
	% z Płeć:	13,2%	14,5%	14,1%	
5 – raczej spełniają moje oczekiwania	Liczebność	29	51	80	





Izba Rzemieślnicza w Opolu
ul. Katowicka 55 tel. 77 454 31 73
45-061 Opole info@izbarzem.opole.pl
www.izbarzem.opole.pl



		% z Płeć:	25,4%	19,0%	20,9%
	6 – spełniają moje oczekiwania	Liczebność	32	83	115
		% z Płeć:	28,1%	30,9%	30,0%
Ogółem	7 – całkowicie spełniają moje oczekiwania	Liczebność	23	70	93
		% z Płeć:	20,2%	26,0%	24,3%
		Liczebność	114	269	383
		% z Płeć:	100,0%	100,0%	100,0%

Tabela: Z jakiego powodu możliwość i sposób realizacji praktycznej nauki zawodu dostępne u twojego pracodawcy nie spełniają Twoich oczekiwań?

bo nie
dziękuję
ja nie jak tak
jak jest dzień szkoły to dzień szkoły
jest dobrze
Jest fajnie ale jeden z pracowników mi bardzo nie odpowiada
Jest kłamcą i złodziejem
kiedykolwiek
ma czas i bardzo dobrze tłumaczy co robić
mało pracujemy w zawodzie raczej robimy rzeczy z nim nie związane
nawet pracy przy tym mało nauki
nie chce pomocy
Nie dostaje ubrań ochronnych i wypłaty na czas i ciągłe sprzątanie
Nie ma nigdy czasu
nie posiadamy nowoczesnych sprzętów
nie uczę się na praktyce nic co przyda mi się na egzamin zawodowy
Nie zajmuje się tym czego bym chciał
Nie zwraca uwagi na to wytłumaczenie się
Nie spełniają moich oczekiwań gdyż pracodawca tłumaczy teorię w bardzo trudny dla zrozumienia sposób, a na warsztacie uczniowskim nie chce słuchać rad uczniów tylko ciągle myśli swoim tokiem .pracodawca zamiast uczyć nas naszego zawodu każe nam wykonywać prace ręczne takie jak wykonywanie nagród na dni otwarte
okłamuje wykorzystuje nic nie robi by nas nauczyć
ponieważ nie mogą poświęcić mi dużo czasu
ponieważ moja szefowa nie ma czasu dla praktykantów, a pracownicy wyżywają . Nie nauczyły mnie nic przez 2 lata
Pracodawca łamie regulamin
Pracodawca tłumaczy teorie bardzo trudno na warsztacie uczniowskim od 2 tygodni robimy choinki z blachy zamiast uczyć się operowania maszyn cnc.





Izba Rzemieślnicza w Opolu
ul. Katowicka 55 tel. 77 454 31 73
45-061 Opole info@izbarzem.opole.pl
www.izbarzem.opole.pl



Pracodawca wykorzystuje mnie i nie płaci na czas
Szacunek do drugiego człowieka
to że pracuje czasem nad programowo po 10h jestem traktowany jak inny pracownik a czasem wykonuje więcej prac niż pracownicy a moje wynagrodzenie wynosi 297,63zł kpina i śmiech na sali
Wszystkie są spełnione. Może to że jest dużo praktykantów.
wszystko mi pasuje
Wykonuję czynności zupełnie niezwiązane z moim zawodem.
złe zachowanie w stosunku do praktykantów szefowa nie ma czasu dla nas

Tabela krzyżowa [Zapewnienia gwarancji zatrudnienia na okres pół roku po zakończeniu nauki.] Na ile słuszne byłoby Twoim zdaniem wprowadzenie zmian w zakresie współpracy Twojej szkoły z pracodawcami poprzez podjęcie następujących działań: * Płeć:					
		Płeć:		Ogółem	
		Kobieta	Mężczyzna		
[Zapewnienia gwarancji zatrudnienia na okres pół roku po zakończeniu nauki.] Na ile słuszne byłoby Twoim zdaniem wprowadzenie zmian w zakresie współpracy Twojej szkoły z pracodawcami poprzez podjęcie następujących działań:	1 – całkowicie niesłuszne działanie	Liczebność	7	12	19
		% z Płeć:	6,1%	4,5%	5,0%
	2 – niesłuszne działanie	Liczebność	4	4	8
		% z Płeć:	3,5%	1,5%	2,1%
	3 – raczej niesłuszne działanie	Liczebność	4	10	14
		% z Płeć:	3,5%	3,7%	3,7%
	4 – ani słuszne, ani niesłuszne działanie	Liczebność	19	43	62
		% z Płeć:	16,7%	16,0%	16,2%
	5 – raczej słuszne działanie	Liczebność	32	66	98
		% z Płeć:	28,1%	24,5%	25,6%
	6 – słuszne działanie	Liczebność	21	65	86
		% z Płeć:	18,4%	24,2%	22,5%
	7 – całkowicie słuszne działanie	Liczebność	27	69	96
		% z Płeć:	23,7%	25,7%	25,1%
Ogółem	Liczebność	114	269	383	
	% z Płeć:	100,0%	100,0%	100,0%	

Tabela krzyżowa [Zapewnienia gwarancji zatrudnienia na okres roku po zakończeniu nauki.] Na ile słuszne byłoby Twoim zdaniem wprowadzenie zmian w zakresie współpracy Twojej szkoły z pracodawcami poprzez podjęcie następujących działań: * Płeć:



Izba Rzemieślnicza w Opolu
ul. Katowicka 55 tel. 77 454 31 73
45-061 Opole info@izbarzem.opole.pl
www.izbarzem.opole.pl



			Płeć:		Ogółem
			Kobieta	Mężczyzna	
[Zapewnienia gwarancji zatrudnienia na okres roku po zakończeniu nauki.] Na ile słuszne byłoby Twoim zdaniem wprowadzenie zmian w zakresie współpracy Twojej szkoły z pracodawcami poprzez podjęcie następujących działań:	1 – całkowicie niesłuszne działanie	Liczebność	9	6	15
		% z Płeć:	7,9%	2,2%	3,9%
	2 – niesłuszne działanie	Liczebność	4	8	12
		% z Płeć:	3,5%	3,0%	3,1%
	3 – raczej niesłuszne działanie	Liczebność	5	12	17
		% z Płeć:	4,4%	4,5%	4,4%
	4 – ani słuszne, ani niesłuszne działanie	Liczebność	15	48	63
		% z Płeć:	13,2%	17,8%	16,4%
	5 – raczej słuszne działanie	Liczebność	38	63	101
		% z Płeć:	33,3%	23,4%	26,4%
	6 – słuszne działanie	Liczebność	21	69	90
		% z Płeć:	18,4%	25,7%	23,5%
	7 – całkowicie słuszne działanie	Liczebność	22	63	85
		% z Płeć:	19,3%	23,4%	22,2%
Ogółem	Liczebność	114	269	383	
	% z Płeć:	100,0%	100,0%	100,0%	

Tabela krzyżowa [Zapewnienia gwarancji zatrudnienia na okres trzech lat po zakończeniu nauki.] Na ile słuszne byłoby Twoim zdaniem wprowadzenie zmian w zakresie współpracy Twojej szkoły z pracodawcami poprzez podjęcie następujących działań: * Płeć:

			Płeć:		Ogółem
			Kobieta	Mężczyzna	
[Zapewnienia gwarancji zatrudnienia na okres trzech lat po zakończeniu nauki.] Na ile słuszne byłoby Twoim zdaniem wprowadzenie zmian w zakresie współpracy Twojej szkoły z pracodawcami poprzez podjęcie następujących działań:	1 – całkowicie niesłuszne działanie	Liczebność	9	6	15
		% z Płeć:	7,9%	2,2%	3,9%
	2 – niesłuszne działanie	Liczebność	7	8	15
		% z Płeć:	6,1%	3,0%	3,9%
	3 – raczej niesłuszne działanie	Liczebność	8	16	24
		% z Płeć:	7,0%	5,9%	6,3%
	4 – ani słuszne, ani niesłuszne działanie	Liczebność	14	43	57
		% z Płeć:	12,3%	16,0%	14,9%
	5 – raczej słuszne działanie	Liczebność	37	61	98
		% z Płeć:	32,5%	22,7%	25,6%
	6 – słuszne działanie	Liczebność	17	62	79
		% z Płeć:	14,9%	23,0%	20,6%



Fundusze Europejskie
Wiedza Edukacja Rozwój



**Rzeczpospolita
Polska**

Unia Europejska
Europejski Fundusz Społeczny





Izba Rzemieślnicza w Opolu
ul. Katowicka 55 tel. 77 454 31 73
45-061 Opole info@izbarzem.opole.pl
www.izbarzem.opole.pl



	7 – całkowicie słuszne działanie	Liczebność	22	73	95
		% z Płeć:	19,3%	27,1%	24,8%
Ogółem		Liczebność	114	269	383
		% z Płeć:	100,0%	100,0%	100,0%

Tabela krzyżowa [Nawiązanie przez szkołę współpracy z pracodawcami z dalej położonych terenów.] Na ile słuszne byłoby Twoim zdaniem wprowadzenie zmian w zakresie współpracy Twojej szkoły z pracodawcami poprzez podjęcie następujących działań: * Płeć:

		Płeć:			
		Kobieta	Mężczyzna	Ogółem	
[Nawiązanie przez szkołę współpracy z pracodawcami z dalej położonych terenów.] Na ile słuszne byłoby Twoim zdaniem wprowadzenie zmian w zakresie współpracy Twojej szkoły z pracodawcami poprzez podjęcie następujących działań:	1 – całkowicie niesłuszne działanie	Liczebność	9	8	17
		% z Płeć:	7,9%	3,0%	4,4%
	2 – niesłuszne działanie	Liczebność	5	4	9
		% z Płeć:	4,4%	1,5%	2,3%
	3 – raczej niesłuszne działanie	Liczebność	5	11	16
		% z Płeć:	4,4%	4,1%	4,2%
	4 – ani słuszne, ani niesłuszne działanie	Liczebność	17	48	65
		% z Płeć:	14,9%	17,8%	17,0%
	5 – raczej słuszne działanie	Liczebność	34	66	100
		% z Płeć:	29,8%	24,5%	26,1%
	6 – słuszne działanie	Liczebność	24	68	92
		% z Płeć:	21,1%	25,3%	24,0%
	7 – całkowicie słuszne działanie	Liczebność	20	64	84
		% z Płeć:	17,5%	23,8%	21,9%
Ogółem		Liczebność	114	269	383
		% z Płeć:	100,0%	100,0%	100,0%

Tabela krzyżowa [Zwiększenie nadzoru szkoły (monitoringu) nad przebiegiem praktyk i przestrzeganiem ich regulaminu/umowy.] Na ile słuszne byłoby Twoim zdaniem wprowadzenie zmian w zakresie współpracy Twojej szkoły z pracodawcami poprzez podjęcie następujących dz * Płeć:

		Płeć:			
		Kobieta	Mężczyzna	Ogółem	
[Zwiększenie nadzoru szkoły (monitoringu) nad przebiegiem praktyk i przestrzeganiem ich regulaminu/umowy.] Na ile słuszne byłoby Twoim zdaniem wprowadzenie zmian w zakresie współpracy Twojej	1 – całkowicie niesłuszne działanie	Liczebność	9	13	22
		% z Płeć:	7,9%	4,8%	5,7%
	2 – niesłuszne działanie	Liczebność	2	13	15
		% z Płeć:	1,8%	4,8%	3,9%
	3 – raczej niesłuszne	Liczebność	6	11	17
		% z Płeć:			



Fundusze Europejskie
Wiedza Edukacja Rozwój



Rzeczpospolita
Polska

Unia Europejska
Europejski Fundusz Społeczny





Izba Rzemieślnicza w Opolu
ul. Katowicka 55 tel. 77 454 31 73
45-061 Opole info@izbarzem.opole.pl
www.izbarzem.opole.pl



szkoły z pracodawcami poprzez podjęcie następujących dz	działanie	% z Płeć:	5,3%	4,1%	4,4%
	4 – ani słuszne, ani niesłuszne działanie	Liczebność	18	57	75
		% z Płeć:	15,8%	21,2%	19,6%
	5 – raczej słuszne działanie	Liczebność	31	67	98
		% z Płeć:	27,2%	24,9%	25,6%
	6 – słuszne działanie	Liczebność	25	56	81
		% z Płeć:	21,9%	20,8%	21,1%
7 – całkowicie słuszne działanie	Liczebność	23	52	75	
	% z Płeć:	20,2%	19,3%	19,6%	
Ogółem	Liczebność	114	269	383	
	% z Płeć:	100,0%	100,0%	100,0%	

Tabela krzyżowa [Dokładniejsze dostosowanie programu praktyk do treści nauczanych w szkole.] Na ile słuszne byłoby Twoim zdaniem wprowadzenie zmian w zakresie współpracy Twojej szkoły z pracodawcami poprzez podjęcie następujących działań: * Płeć:

		Płeć:		Ogółem	
		Kobieta	Mężczyzna		
[Dokładniejsze dostosowanie programu praktyk do treści nauczanych w szkole.] Na ile słuszne byłoby Twoim zdaniem wprowadzenie zmian w zakresie współpracy Twojej szkoły z pracodawcami poprzez podjęcie następujących działań:	1 – całkowicie niesłuszne działanie	Liczebność	7	7	14
		% z Płeć:	6,1%	2,6%	3,7%
	2 – niesłuszne działanie	Liczebność	3	4	7
		% z Płeć:	2,6%	1,5%	1,8%
	3 – raczej niesłuszne działanie	Liczebność	3	14	17
		% z Płeć:	2,6%	5,2%	4,4%
	4 – ani słuszne, ani niesłuszne działanie	Liczebność	16	53	69
		% z Płeć:	14,0%	19,7%	18,0%
	5 – raczej słuszne działanie	Liczebność	36	56	92
		% z Płeć:	31,6%	20,8%	24,0%
	6 – słuszne działanie	Liczebność	26	68	94
		% z Płeć:	22,8%	25,3%	24,5%
	7 – całkowicie słuszne działanie	Liczebność	23	67	90
		% z Płeć:	20,2%	24,9%	23,5%
Ogółem	Liczebność	114	269	383	
	% z Płeć:	100,0%	100,0%	100,0%	

Tabela krzyżowa [Dokładniejsze dostosowanie treści nauczanych w szkole do programu praktyk.] Na ile słuszne byłoby Twoim zdaniem wprowadzenie zmian w zakresie współpracy Twojej szkoły z pracodawcami poprzez podjęcie następujących działań: * Płeć:



Fundusze Europejskie
Wiedza Edukacja Rozwój



Rzeczpospolita
Polska

Unia Europejska
Europejski Fundusz Społeczny





Izba Rzemieślnicza w Opolu
ul. Katowicka 55 tel. 77 454 31 73
45-061 Opole info@izbarzem.opole.pl
www.izbarzem.opole.pl



			Płeć:		Ogółem
			Kobieta	Mężczyzna	
[Dokładniejsze dostosowanie treści nauczanych w szkole do programu praktyk.] Na ile słuszne byłoby Twoim zdaniem wprowadzenie zmian w zakresie współpracy Twojej szkoły z pracodawcami poprzez podjęcie następujących działań:	1 – całkowicie niesłuszne działanie	Liczebność	6	5	11
		% z Płeć:	5,3%	1,9%	2,9%
	2 – niesłuszne działanie	Liczebność	3	3	6
		% z Płeć:	2,6%	1,1%	1,6%
	3 – raczej niesłuszne działanie	Liczebność	5	12	17
		% z Płeć:	4,4%	4,5%	4,4%
	4 – ani słuszne, ani niesłuszne działanie	Liczebność	17	61	78
		% z Płeć:	14,9%	22,7%	20,4%
	5 – raczej słuszne działanie	Liczebność	39	57	96
		% z Płeć:	34,2%	21,2%	25,1%
	6 – słuszne działanie	Liczebność	21	60	81
		% z Płeć:	18,4%	22,3%	21,1%
	7 – całkowicie słuszne działanie	Liczebność	23	71	94
		% z Płeć:	20,2%	26,4%	24,5%
Ogółem	Liczebność	114	269	383	
	% z Płeć:	100,0%	100,0%	100,0%	

Tabela krzyżowa [Zwiększenie zakresu współpracy szkoły z pracodawcami np. przez organizację u pracodawcy zajęć praktycznych.] Na ile słuszne byłoby Twoim zdaniem wprowadzenie zmian w zakresie współpracy Twojej szkoły z pracodawcami poprzez podjęcie następuj * Płeć:

			Płeć:		Ogółem
			Kobieta	Mężczyzna	
[Zwiększenie zakresu współpracy szkoły z pracodawcami np. przez organizację u pracodawcy zajęć praktycznych.] Na ile słuszne byłoby Twoim zdaniem wprowadzenie zmian w zakresie współpracy Twojej szkoły z pracodawcami poprzez podjęcie następuj	1 – całkowicie niesłuszne działanie	Liczebność	6	8	14
		% z Płeć:	5,3%	3,0%	3,7%
	2 – niesłuszne działanie	Liczebność	4	9	13
		% z Płeć:	3,5%	3,3%	3,4%
	3 – raczej niesłuszne działanie	Liczebność	5	11	16
		% z Płeć:	4,4%	4,1%	4,2%
	4 – ani słuszne, ani niesłuszne działanie	Liczebność	16	46	62
		% z Płeć:	14,0%	17,1%	16,2%
	5 – raczej słuszne działanie	Liczebność	38	55	93
		% z Płeć:	33,3%	20,4%	24,3%
	6 – słuszne działanie	Liczebność	22	77	99
		% z Płeć:	19,3%	28,6%	25,8%



Fundusze Europejskie
Wiedza Edukacja Rozwój



**Rzeczpospolita
Polska**

Unia Europejska
Europejski Fundusz Społeczny





Izba Rzemieślnicza w Opolu
ul. Katowicka 55 tel. 77 454 31 73
45-061 Opole info@izbarzem.opole.pl
www.izbarzem.opole.pl



	7 – całkowicie słuszne działanie	Liczebność	23	63	86
		% z Płeć:	20,2%	23,4%	22,5%
Ogółem		Liczebność	114	269	383
		% z Płeć:	100,0%	100,0%	100,0%



Fundusze Europejskie
Wiedza Edukacja Rozwój



Rzeczpospolita
Polska

Unia Europejska
Europejski Fundusz Społeczny

